



International Metro Transit
Exhibition & Forum
Beijing

北京国际城市轨道交通展览会
暨高峰论坛(2019)

对轨道交通车站空间与装修的体会和思考

单位：北京市轨道交通设计研究院有限公司

姓名：张继菁





Metro Trans

目 录

轨道交通发展现状与背景

车站空间与装修的特点

北京轨道交通车站装修发展历程

新时代的思考与探索





Metro Trans

01

轨道交通发展现状与背景

BACKGROUND





一·背景

二·特点

三·沿革

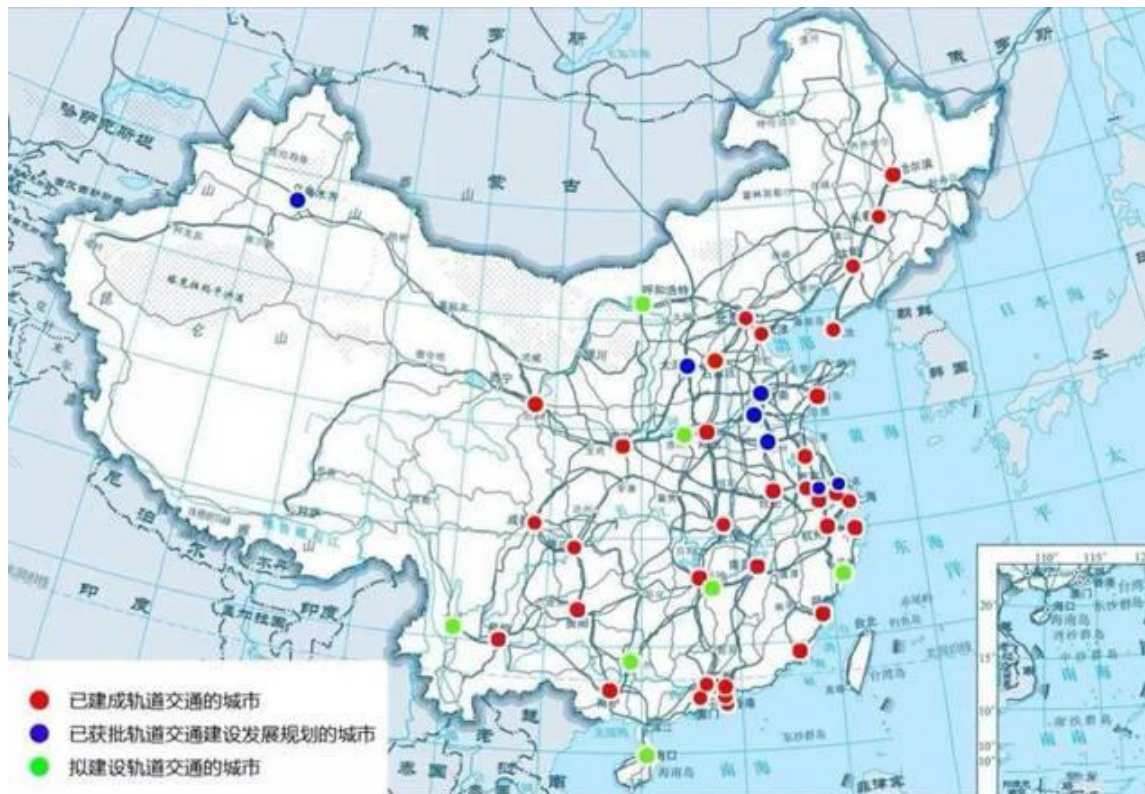
四·探索



**建轨道交通就是建城市
轨道交通让城市更美好**

现状

我国内地各城市建设的地铁总里程近4660公里，10年间翻了4倍。最近10年来，开通地铁的城市就增加了21个，地铁建设进入繁荣阶段。国内已有37座城市开通地铁，13座城市地铁里程超100公里，12座城市地铁客流量达100万人次以上。



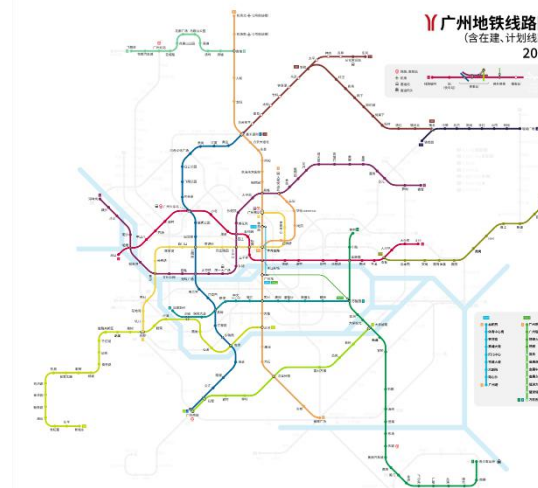
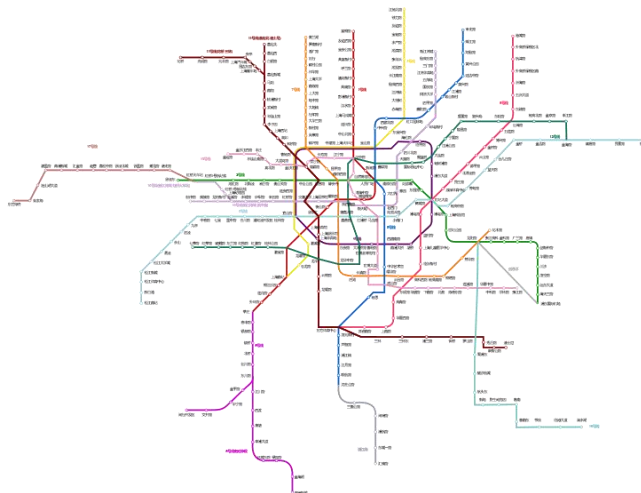


Metro Trans

北京

上海

广州



北上广地铁运营里程及线路情况

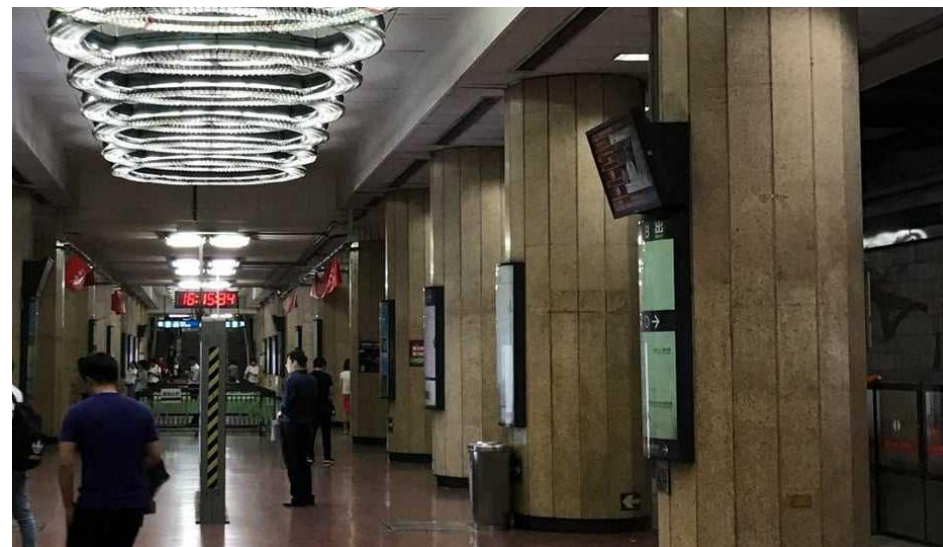
2019北上广地铁4月日均客运量情况

城市	运营里程 (km)	已运营线路数量
上海	676	16
北京	637	22
广州	478	14

城市	日均客运量 (万人次)	日公里客运量 (万人次)
上海	1148	1.86
北京	1241	1.68
广州	899	1.90

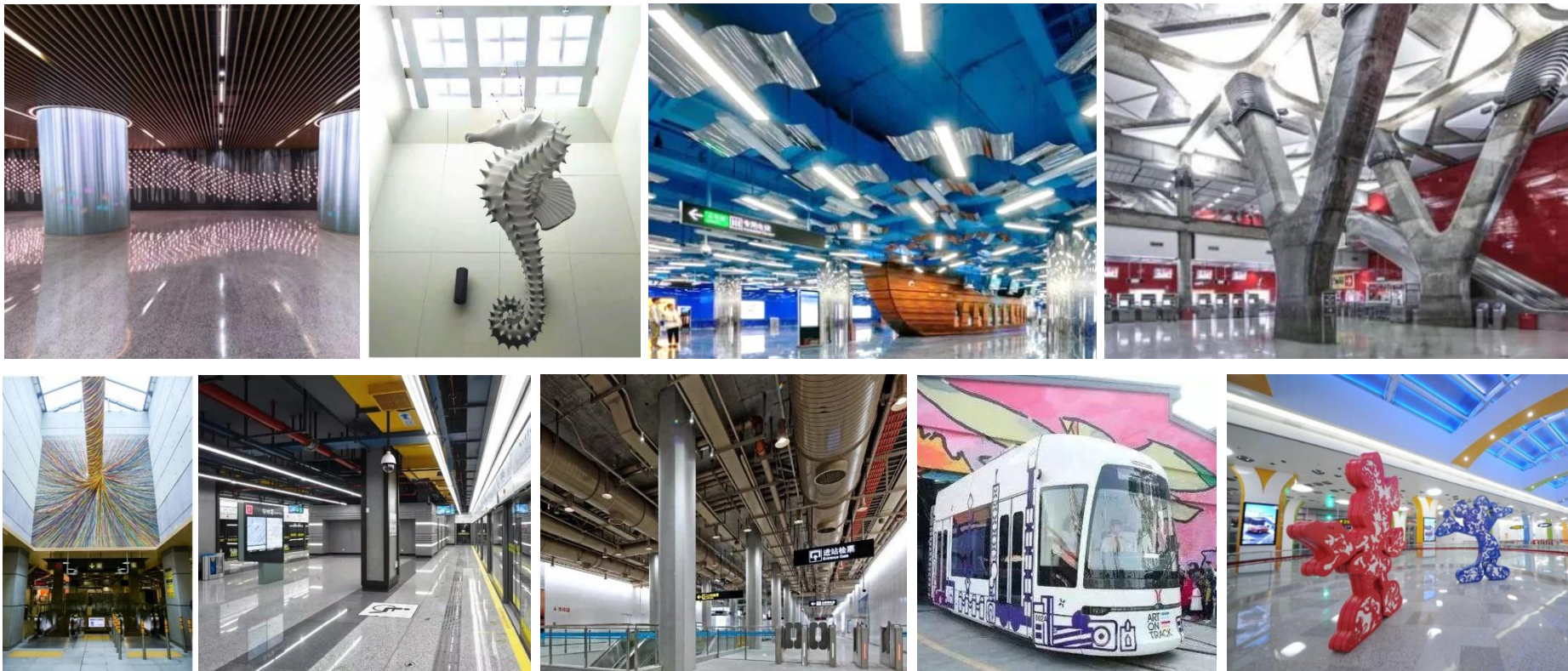
八十年代十大建筑评选

1987年，《北京日报》《北京晚报》等新闻单位发起组织了由**广大市民参与投票**的北京八十年代十大建筑评选活动。市民投票选举的北京八十年代十大建筑中**北京地铁东四十条站**入选，地铁文化被越来越多的人所接受，也反映出广大市民对于地铁空间文化的渴求心理。



2019最美地铁站评选

2019年4月26日,“2018-2019最美地铁站评选”入围作品展开幕式暨颁奖典礼在**上海美术学院南院**隆重举行。三类奖项的评选活动中的四项专业奖项以及“十大最美地铁站奖”专项奖是由**评委会**评审选出,“最受公众欢迎地铁站奖”是由**公众参与投票**选出。



一·背景

二·特点

三·沿革

四·探索



Metro Trans



Metro Trans

一·背景

二·特点

三·沿革

四·探索

一 | 轨道交通发展现状与背景

重要性

- ◆ 轨道交通车站作为城市中流动性最强、利用率最高的公共空间之一，承担了展示城市精神文化的重要平台作用。因此新时代的轨道交通车站应该是在**原有交通功能**基础之上，进一步**作为文化载体**来建设的。
- ◆ **既有交通功能又是弘扬文化的平台。**

北京城市发展战略定位：

北京城市战略定位是全国**政治中心**、**文化中心**、**国际交往中心**、**科技创新中心**。

北京城市发展目标定位：

建设国际一流的和谐宜居之都

北京轨道交通建设应着重体现北京作为首都的政治高度、文化自信、国际影响、设计与工程的创新能力。



政治中心



文化中心



国际交往中心



科技创新中心



Metro Trans

02

车站空间与装修的特点

SPATIAL FEATURE





Metro Trans

二

车站空间与装修的特点

一·背景

二·特点

三·沿革

四·探索

多方面因素限制地铁空间

地质环境 建造技术 经济效益



Metro Trans

二 | 车站空间与装修的特点

空间相对单一，较多是两层标准站

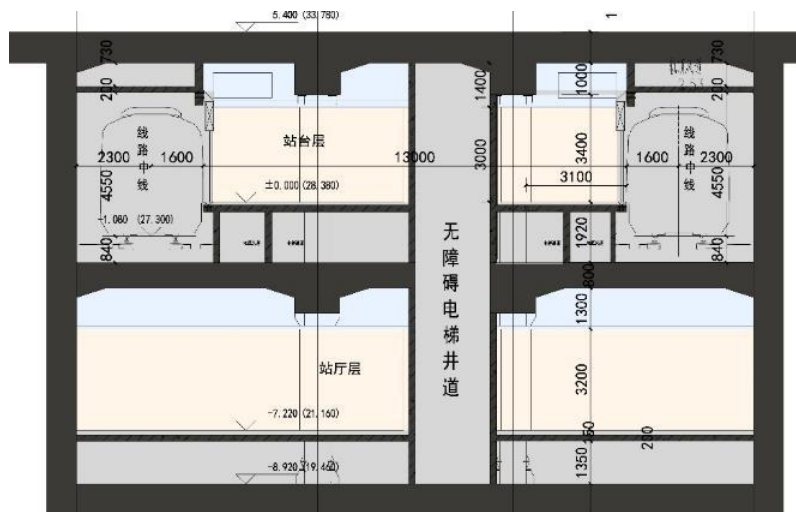
暗挖空间

一·背景

二·特点

三·沿革

四·探索

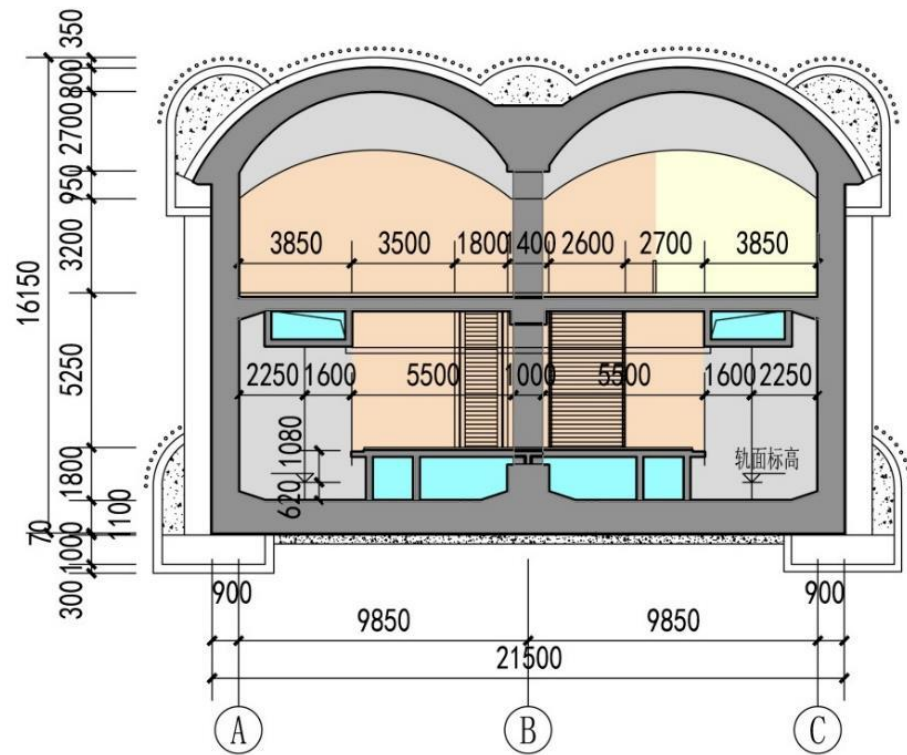
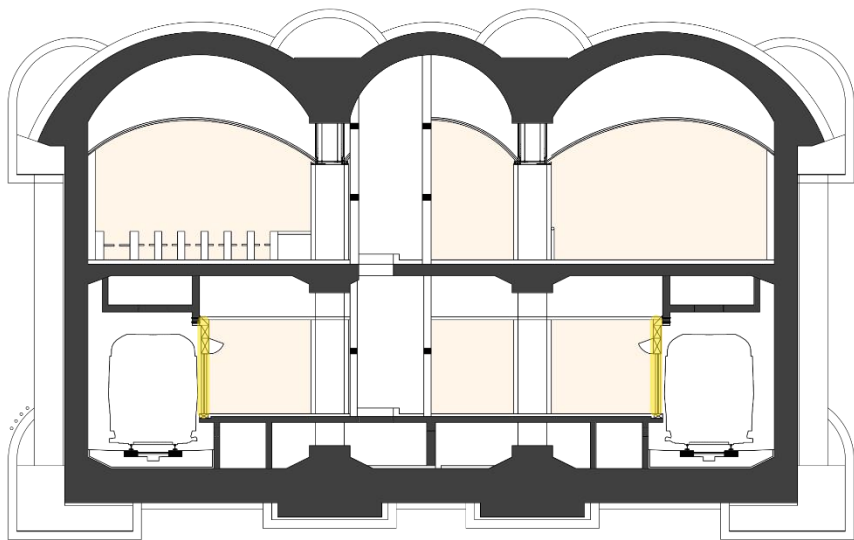




Metro Trans

二 | 车站空间与装修的特点

暗挖空间



一·背景

二·特点

三·沿革

四·探索



Metro Trans

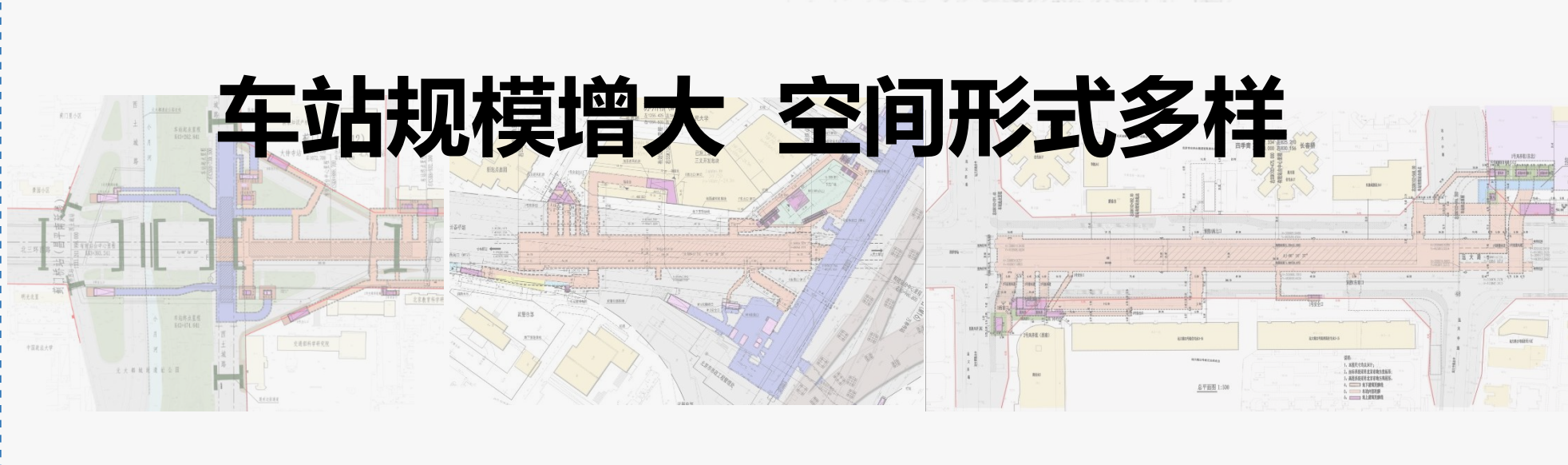
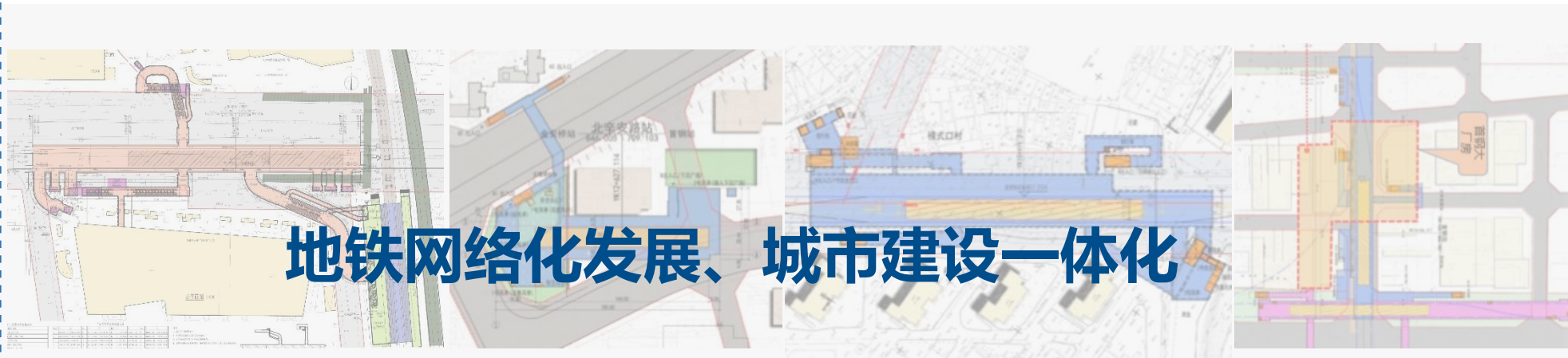
二 | 车站空间与装修的特点

一·背景

二·特点

三·沿革

四·探索



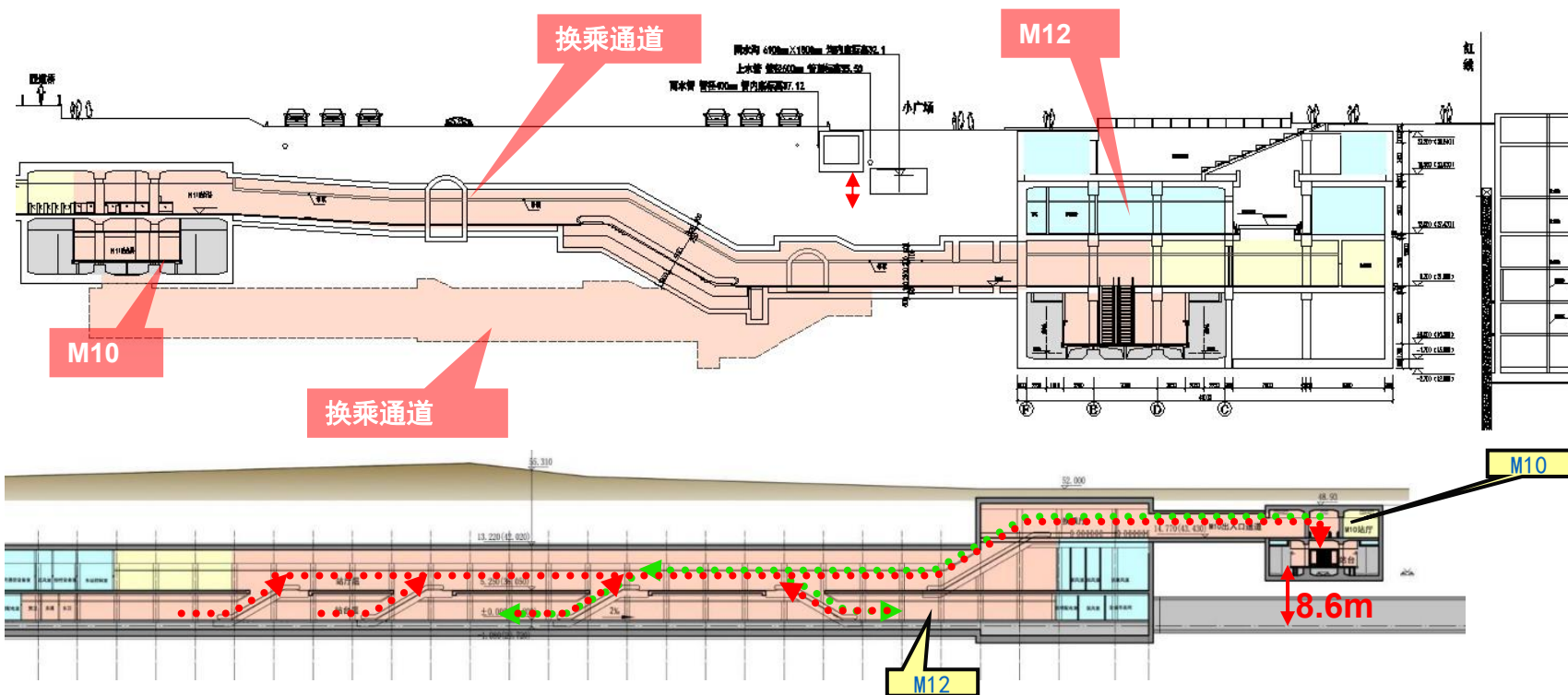
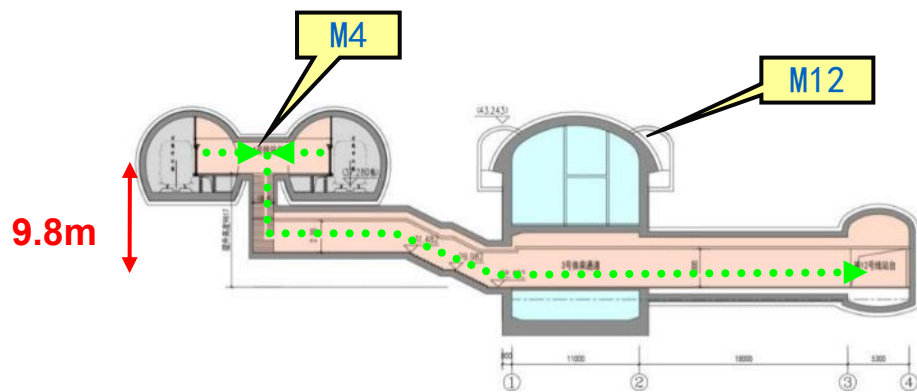


Metro Trans

空间类型

换乘通道

二 | 车站空间与装修的特点



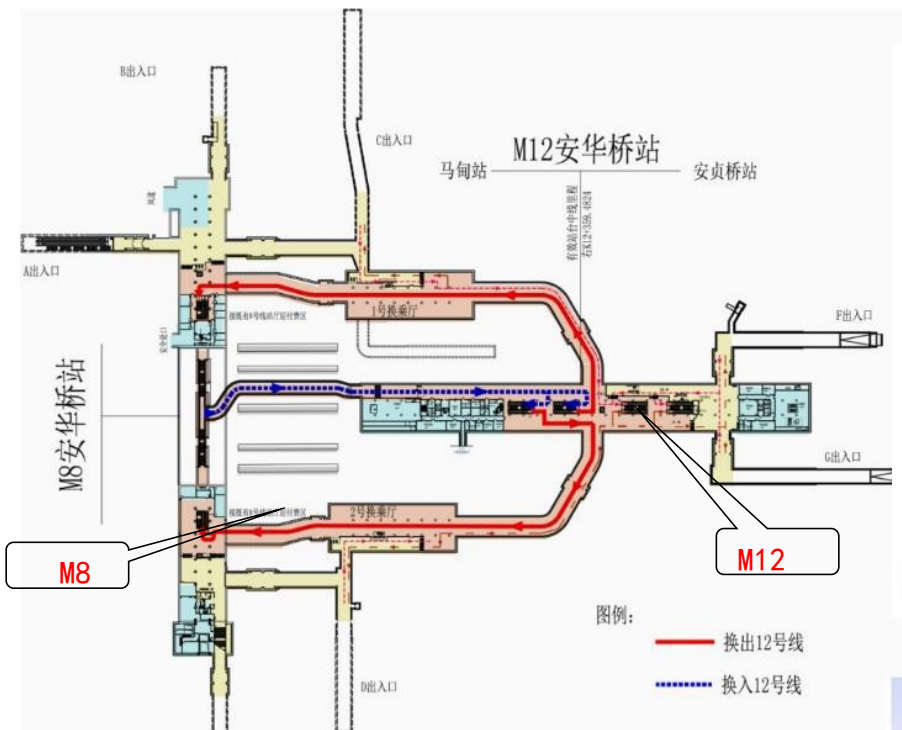


Metro Trans

空间类型

换乘通道

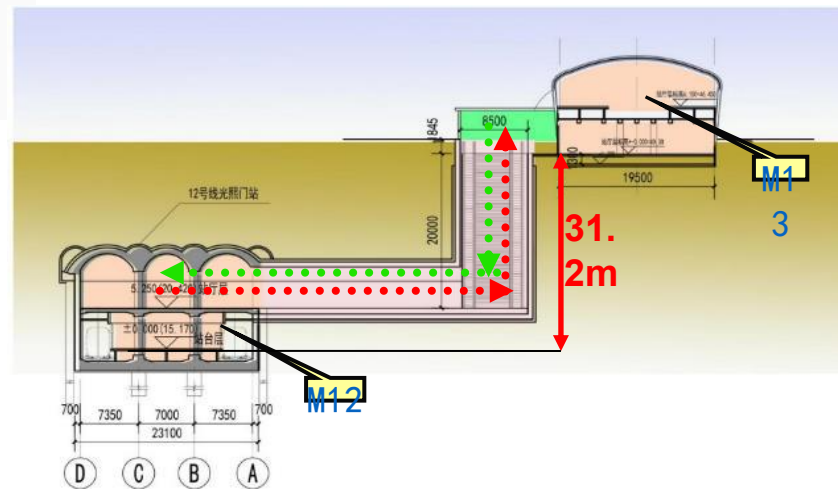
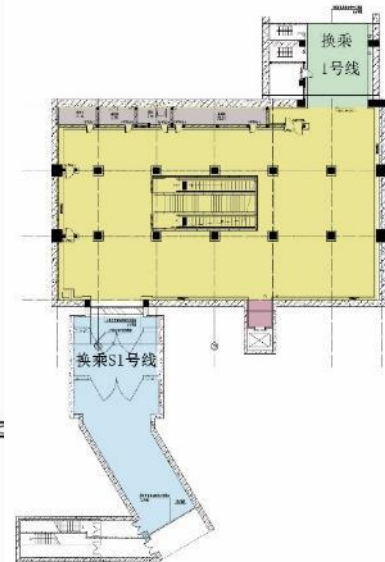
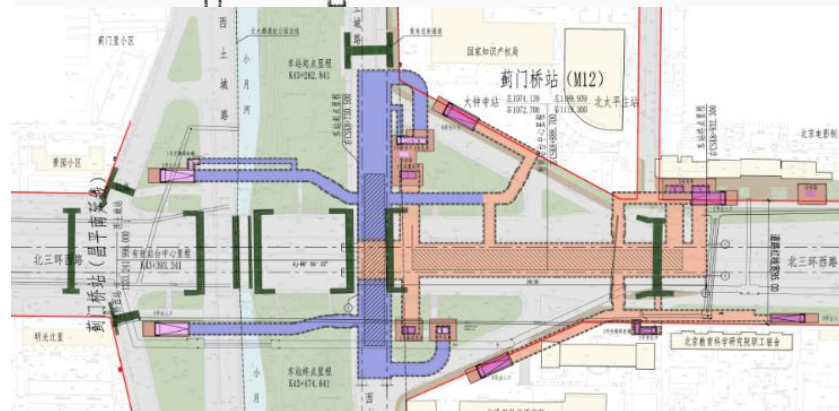
二 | 车站空间与装修的特点



M8

M12

图例：
 — 换出12号线
 换入12号线



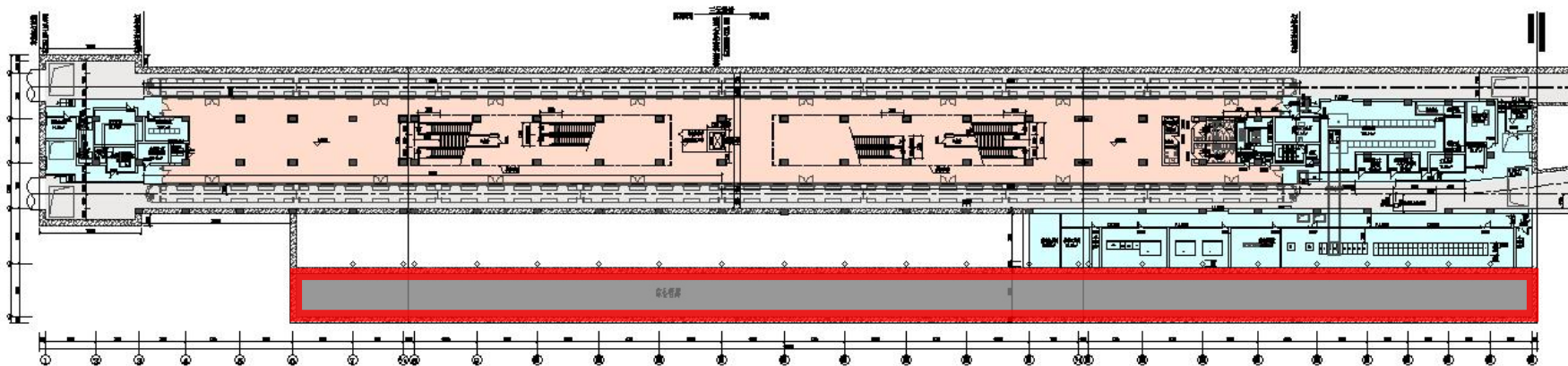
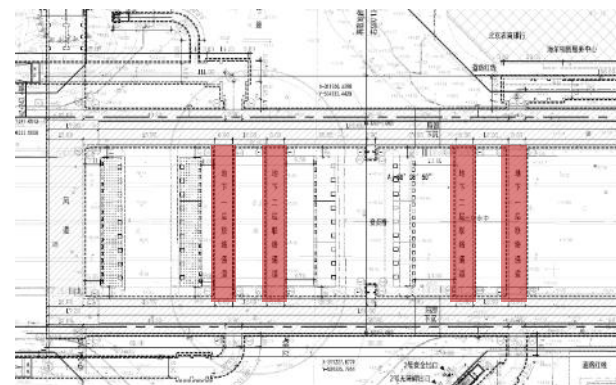
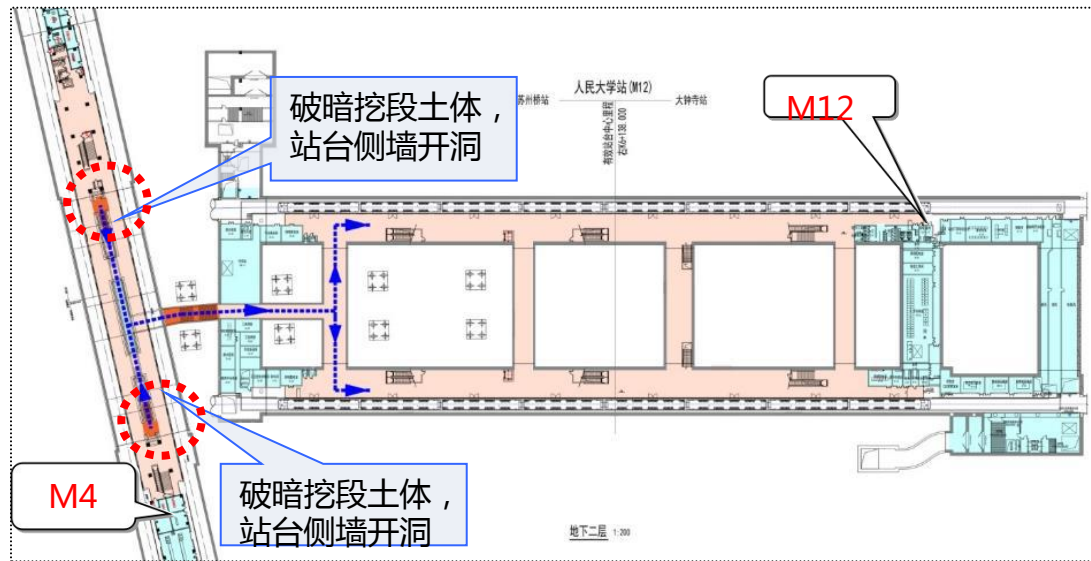


Metro Trans

空间类型

站台空间

二 | 车站空间与装修的特点



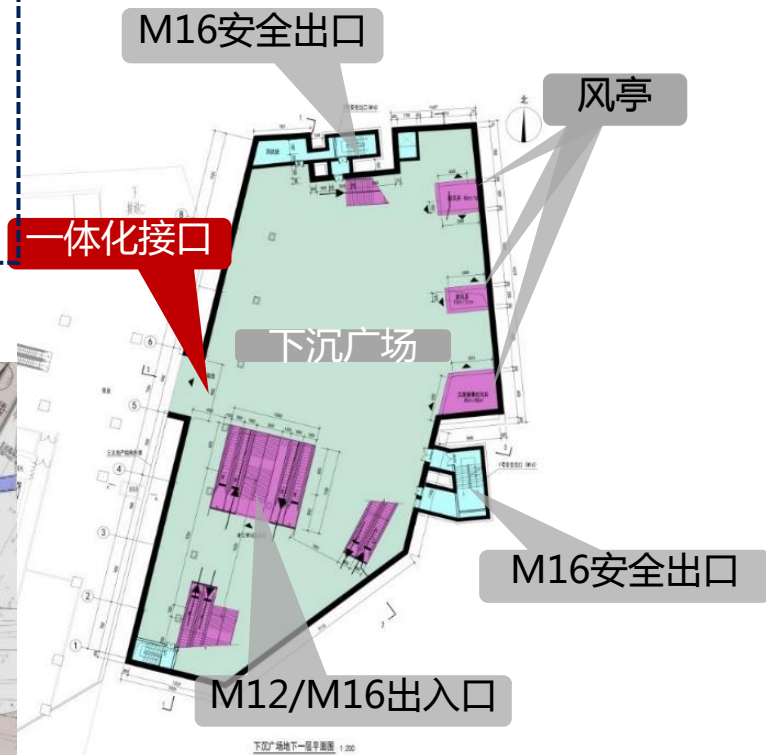
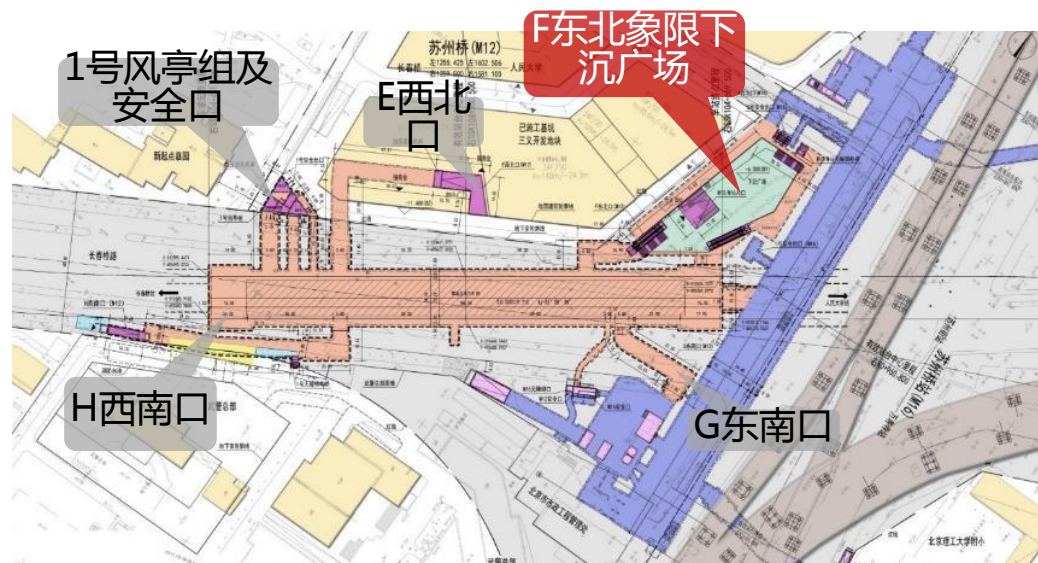
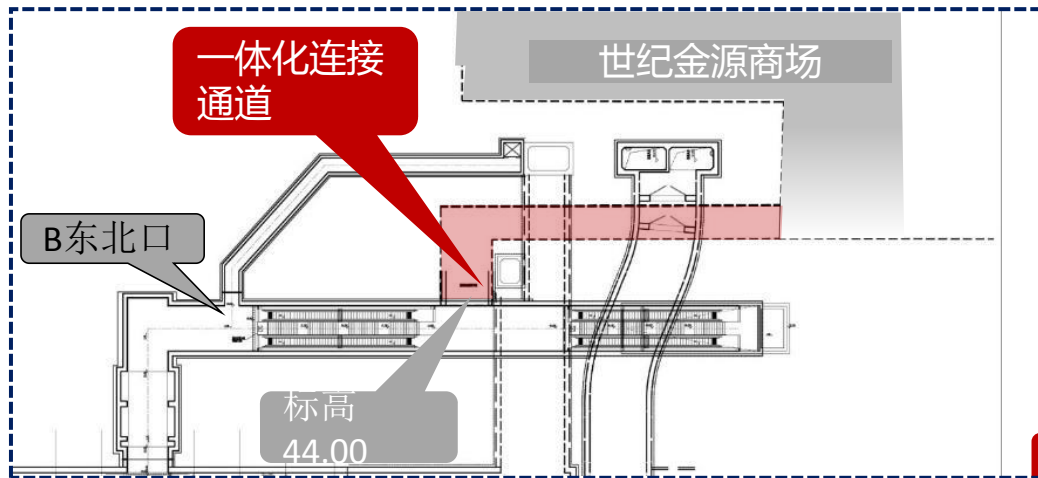


Metro Trans

空间类型

一体化接口

二 | 车站空间与装修的特点



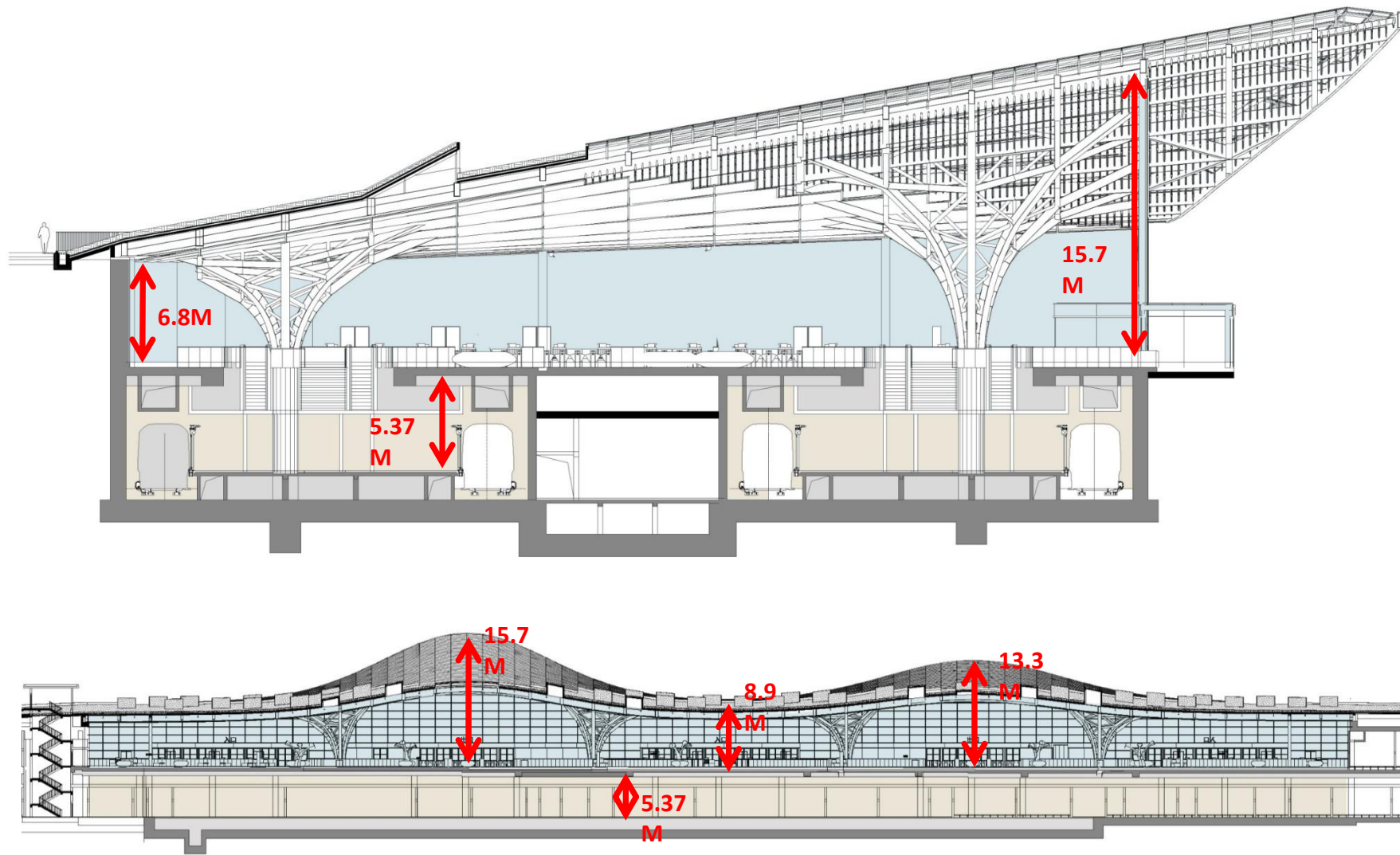


Metro Trans

• 空间类型

规模宏大
空间高大

二 | 车站空间与装修的特点





Metro Trans

二

车站空间与装修的特点

一·背景

二·特点

三·沿革

四·探索

车站装修与空间相结合

时代特征 文化特色 城市名片



Metro Trans

二 | 车站空间与装修的特点

■ 国外主要城市

国外城市轨道交通空间的建设体现了各个城市的时代文化特征与精神风貌，塑造出个性鲜明的“地下城市”。

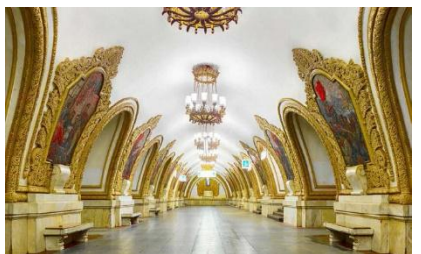
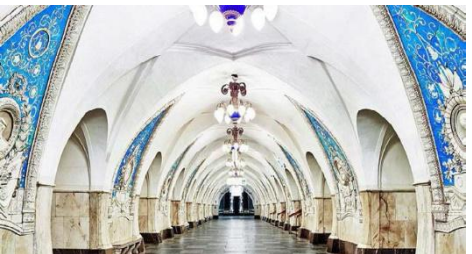
• 伦敦

城市名片，古老与现实的完美邂逅



• 莫斯科

历史政治及经济意识形态的集中体现



• 慕尼黑

大胆前卫·色彩应用极致·体现工业自信



一·背景

二·特点

三·沿革

四·探索



Metro Trans

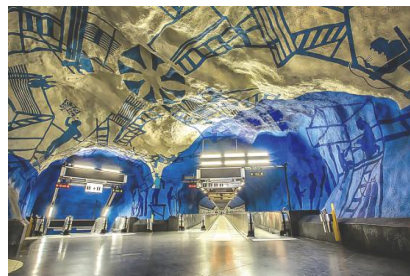
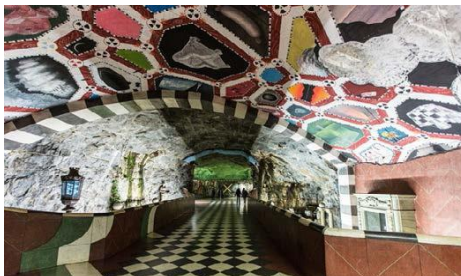
二 | 车站空间与装修的特点

■ 国外主要城市

空间结构形式与装修结合，站内整体空间设计语言统一。

• 斯德哥尔摩

独特的岩石洞穴地铁特色



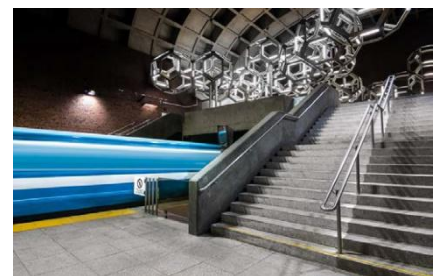
• 纽约

开放、多元的城市映像



• 蒙特利尔

简约的几何形体和艺术装置



一·背景

二·特点

三·沿革

四·探索



Metro Trans

二 | 车站空间与装修的特点

■ 国内主要城市

轨道交通空间设计与装修结合了具体的城市文化特征，反映自身发展的价值观和魅力，不断打造城市名片。

• 广州

风格统一，注重文化空间
整体展示



• 南京

结合自身传统文化，展示南
京厚重的文化底蕴。



• 青岛

以青岛地域文化作为主题，展
示魅力。



一·背景

二·特点

三·沿革

四·探索



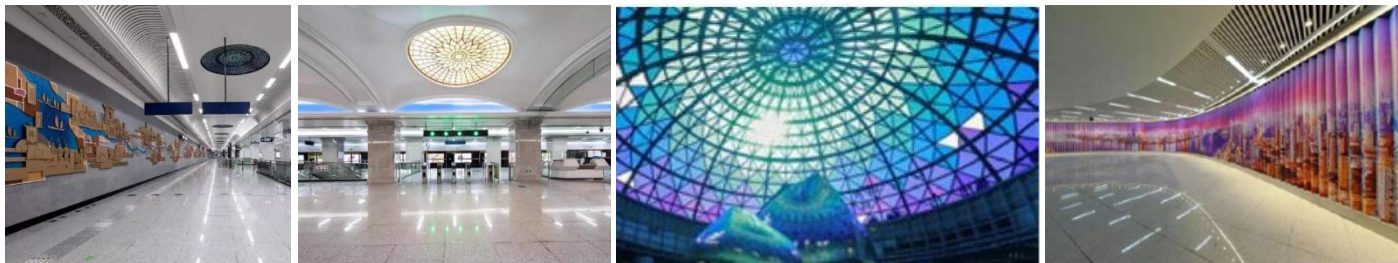
Metro Trans

二 | 车站空间与装修的特点

■ 国内主要城市

• 武汉

建筑空间高大，艺术化空间集中体现。



• 长春

结合长春重要的工业基地和交通枢纽等特征，展示城市文化名片。



• 西安

以传统文化作为主题，展示文化古都魅力。



一·背景

二·特点

三·沿革

四·探索



Metro Trans

03

北京轨道交通车站装修发展历程

DEVELOPMENT HISTORY





Metro Trans

三 | 北京轨道交通车站装修发展历程

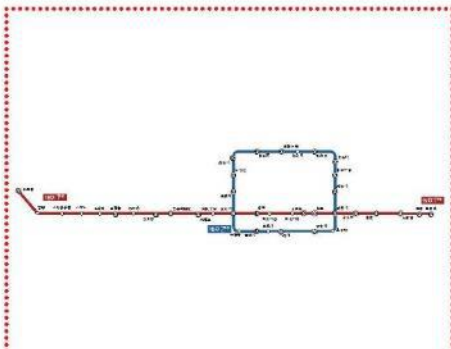
北京轨道交通发展沿革

1969年—2000年

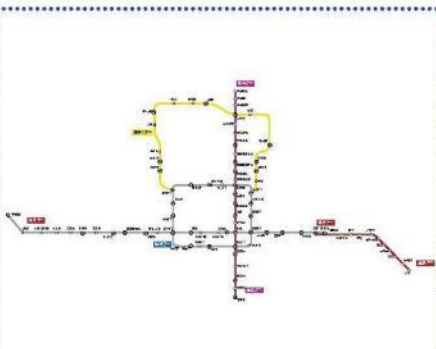
2001年—2007年

2008年

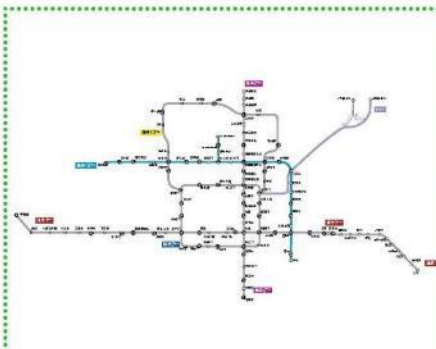
2009年—2015年



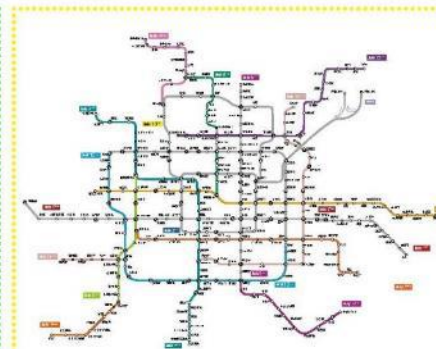
第一代地铁：探索建设



第二代地铁：规划宏图



第三代地铁：奥运之声



第四代地铁：飞速发展



一·背景

二·特点

三·沿革

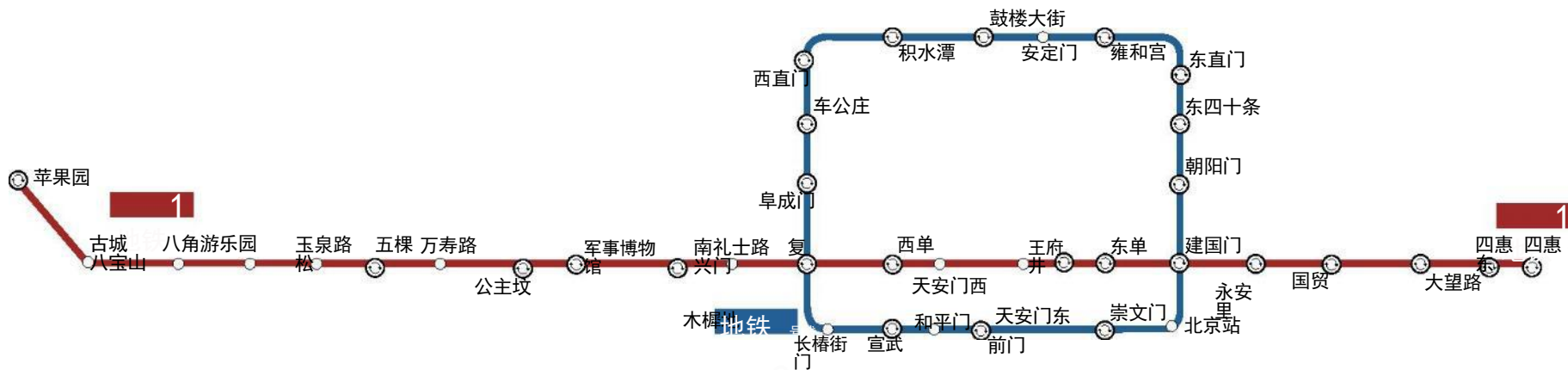
四·探索



Metro Trans

三 | 北京轨道交通车站装修发展历程

第一代地铁：探索建设 1969年—2000年



一·背景

二·特点

三·沿革

四·探索



Metro Trans

亮点

三 | 北京轨道交通车站装修发展历程

第一代地铁：探索建设 1969年—2000年



• 艺术文化载体

一号线站厅和站台立柱上开辟了梅兰竹菊书画作品展示墙等。



• 装修建设新纪元

二号线空间、灯饰设计开始多样化，一些重点站装饰了壁画等艺术品。



Metro Trans

一·背景

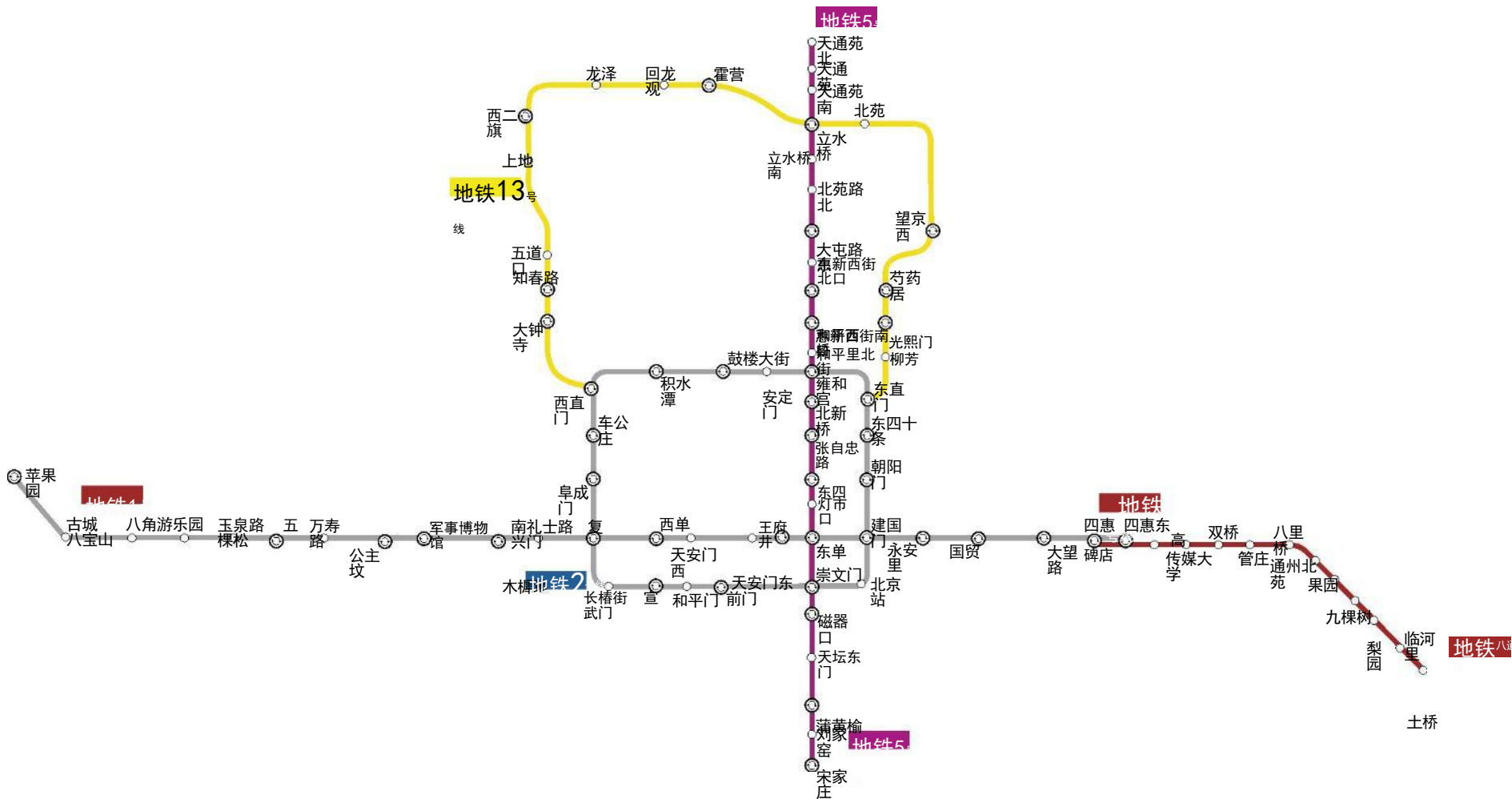
二·特点

三·沿革

四·探索

三 | 北京轨道交通车站装修发展历程

第二代地铁：规划宏图 2001年—2007年





Metro Trans

亮点

三 | 北京轨道交通车站装修发展历程

第二代地铁：规划宏图 2001 年—2007 年



• 空间装修简洁

车站站内装修材料升级、空间简洁；增强空间色彩，提高空间认知感。



• 公共艺术介入

公共艺术介入空间设计；重点空间特殊设计，融入公共艺术及公共文化。



Metro Trans

一·背景

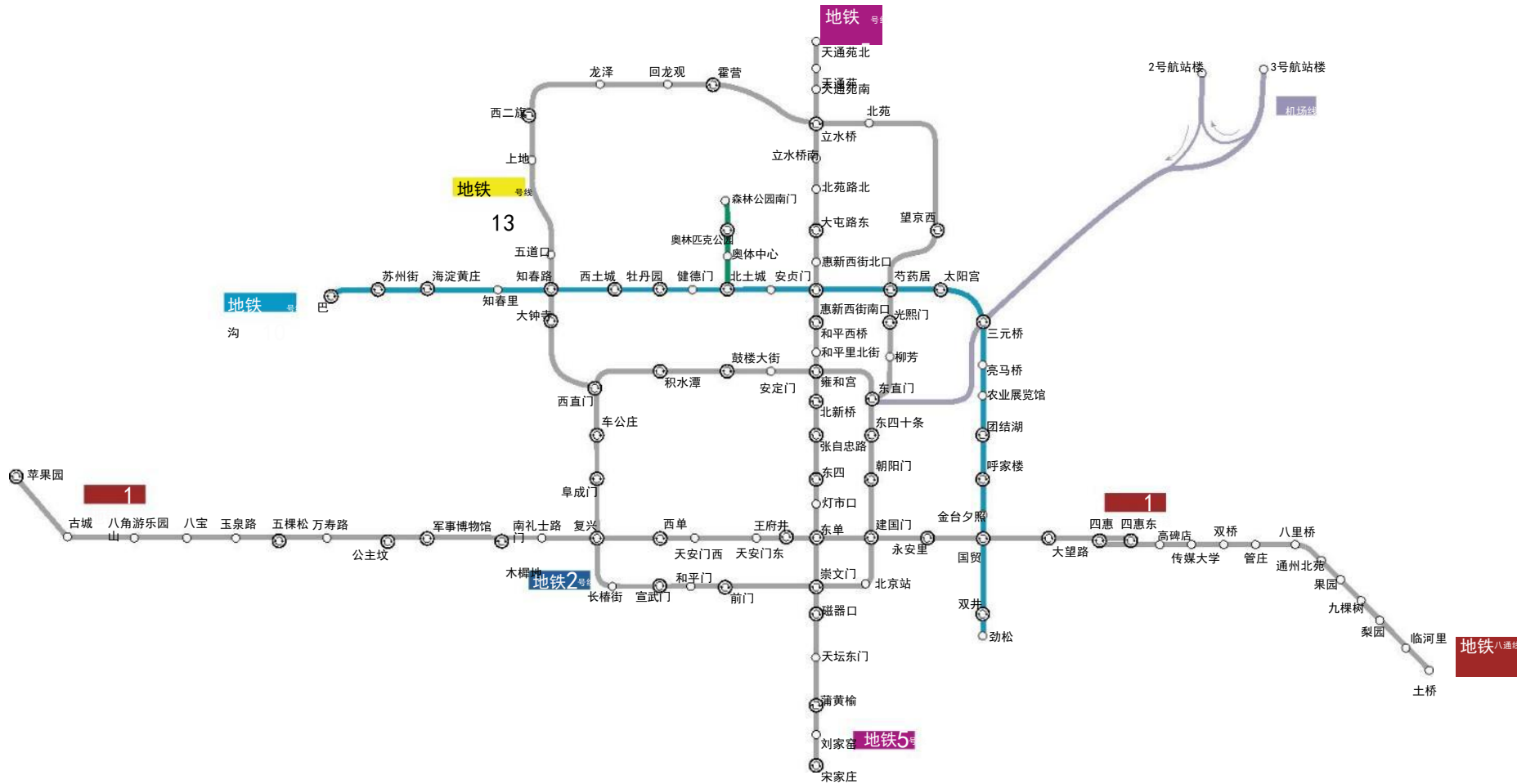
二·特点

三·沿革

四·探索

三 | 北京轨道交通车站装修发展历程

第三代地铁：奥运之声 2008 年

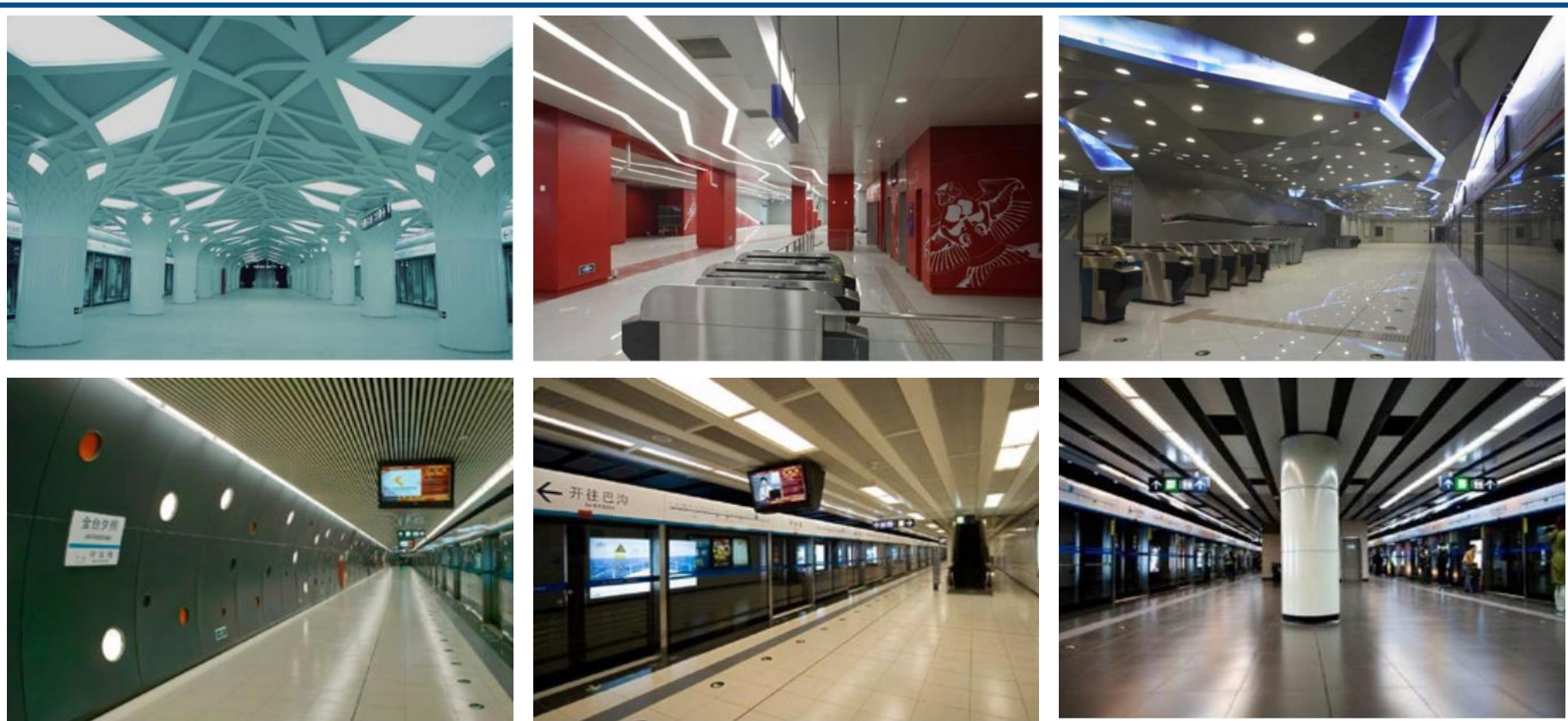


三 | 北京轨道交通车站装修发展历程



Metro Trans

亮点

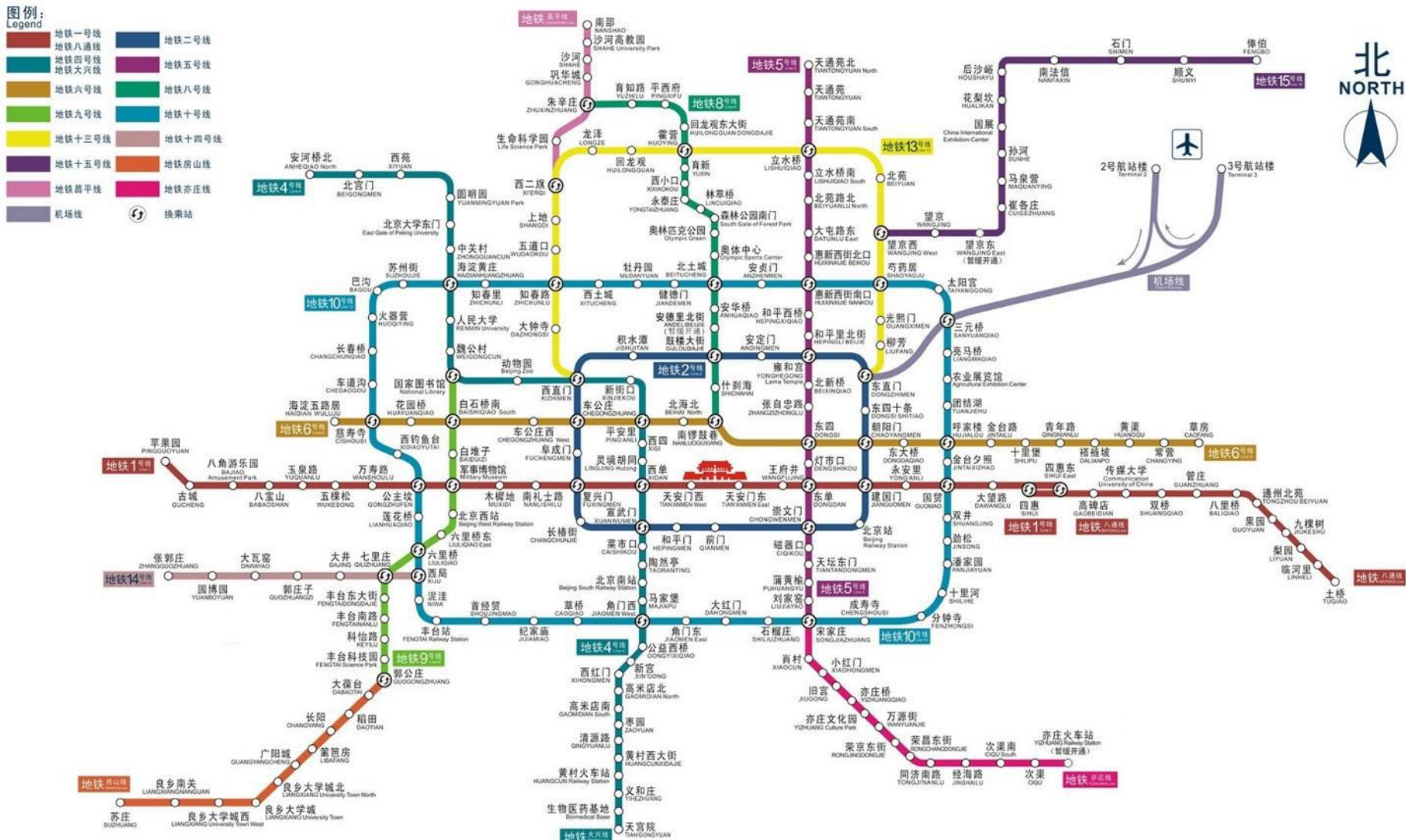


- 一站一景
- 应用新材料
- 导视系统识别性增强
- 特殊空间内导向系统与室内设计一体设计

三 | 北京轨道交通车站装修发展历程

第四代地铁：飞速发展 2009 年—2015 年

开展《北京市轨道交通线网车站装修概念》规划，对北京总网进行了文化解构和分析





Metro Trans

成果

6号线“京城连廊”

以“砖”为题连接历史北京，
现在北京、发展北京

7号线“城南窗韵”

以“窗”为载体，承载城南
文化、联系现在、展现未来

8号线二期“中轴线”

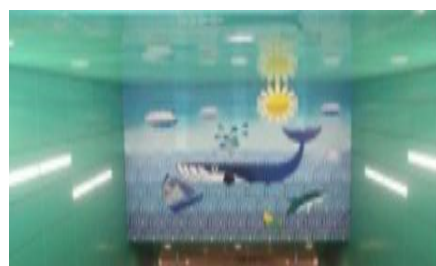
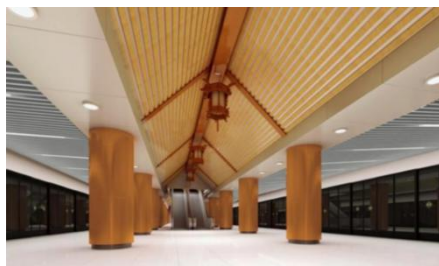
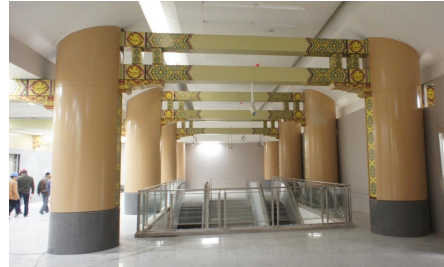
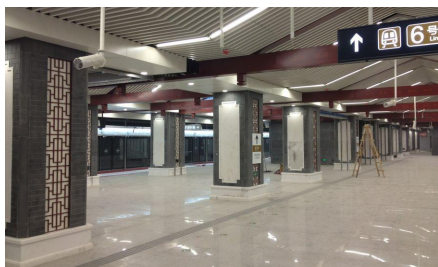
通过“门”将北京历史与
文化融古汇今的一条轴线。

14号线“炫彩新城”

表达首都新城生活状态的
影像。

三 | 北京轨道交通车站装修发展历程

《2009-2015全网装修概念规划设计》控制下的各线装修情况





Metro Trans

三 | 北京轨道交通车站装修发展历程

- 各线装修设计效果图





Metro Trans

三 | 北京轨道交通车站装修发展历程

- 各线装修现状





Metro Trans

一·背景

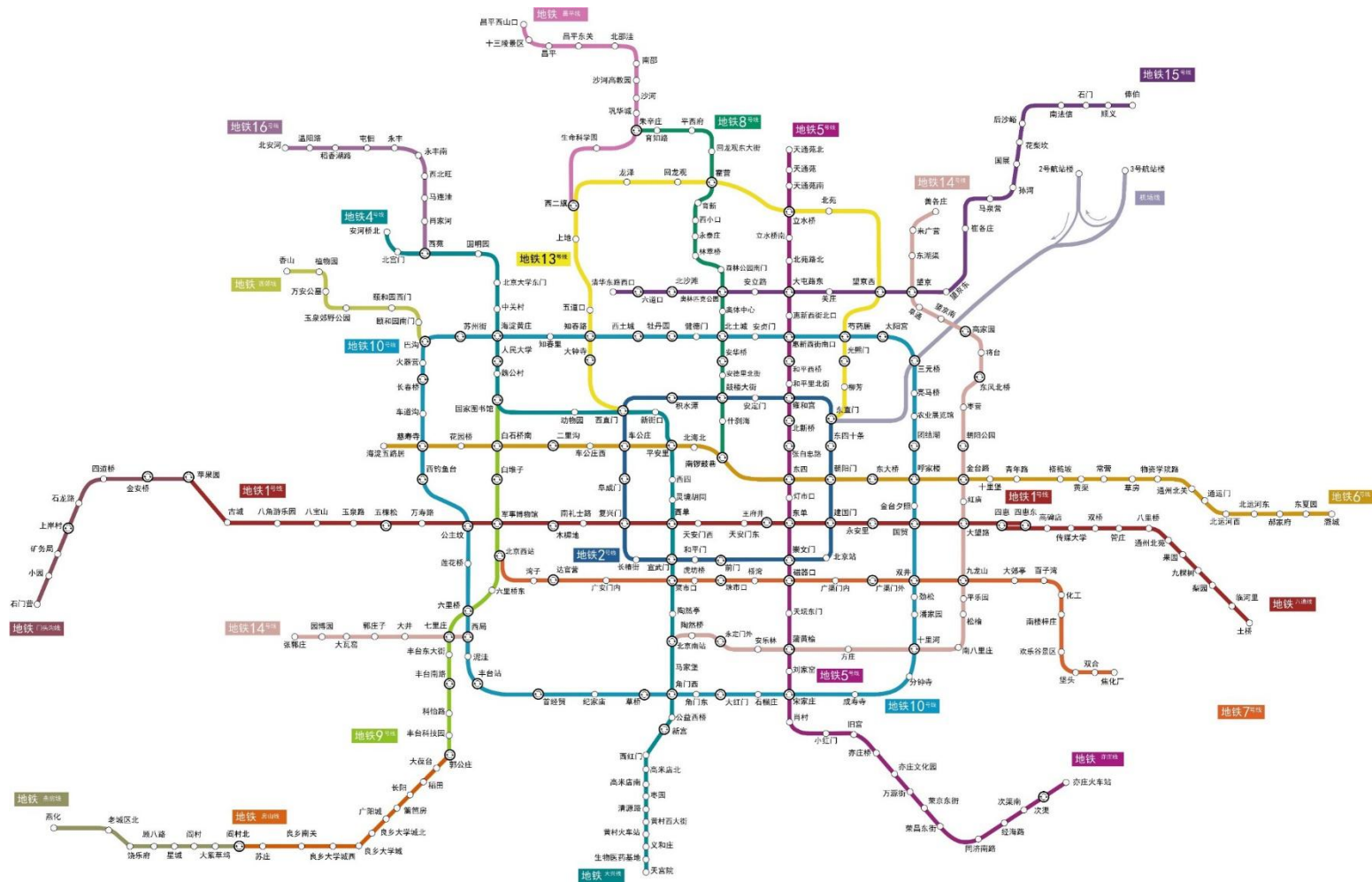
二·特点

三·沿革

四·探索

三 | 北京轨道交通车站装修发展历程

稳定发展 2015 年—2018 年





Metro Trans

三 | 北京轨道交通车站装修发展历程

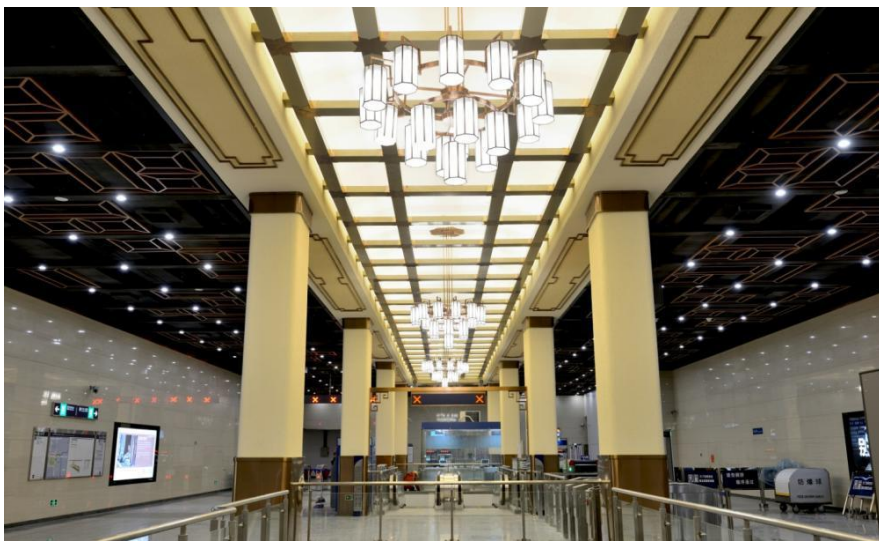
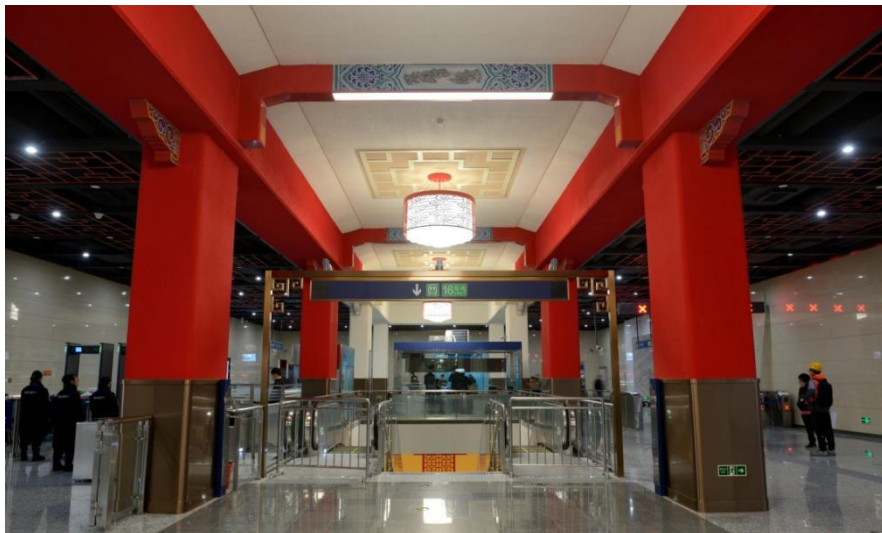
稳定发展 2015 年—2018 年

一·背景

二·特点

三·沿革

四·探索





Metro Trans

04

新时代的思考与探索

THINKING AND EXPLORATION





Metro Trans

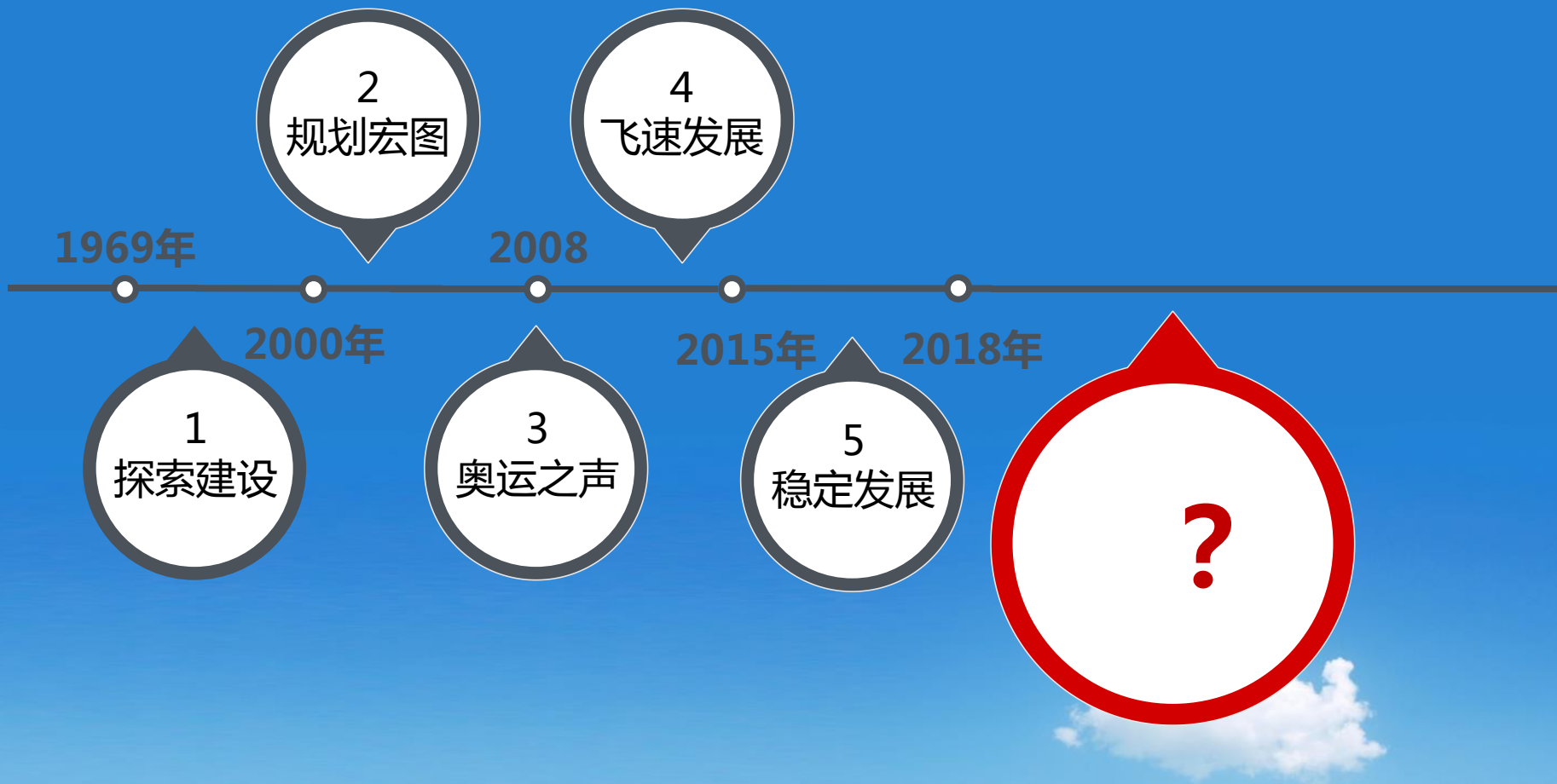
四 新时代的思考与探索

一·背景

二·特点

三·沿革

四·探索





Metro Trans

北京轨道交通

交通空间如何进一步与装修结合



Metro Trans

四 | 新时代的思考与探索

依据

国家层面指导思想

一·背景

二·特点

三·沿革

四·探索



“文化复兴” 国家战略

文化复兴引领中华民族的伟大复兴，北京是中国的文化中心，文化复兴将推动整体城市发展，创造千年遗产城市。



“一带一路” 国际倡议

作为中国的首都，北京是‘一带一路’建设对外交流的核心承载地和联通世界的最重要窗口。



“中国梦” 指导思想

国家富强、民族振兴、人民幸福，实现途径是走中国特色的社会主义道路、坚持中国特色社会主义理论体系、弘扬民族精神、凝聚中国力量，实施手段是政治、经济、文化、社会、生态文明五位一体建设。



Metro Trans

四 | 新时代的思考与探索

依据

城市总体规划 2016-2035

北京城市发展战略定位：

北京城市战略定位是全国**政治中心**、**文化中心**、**国际交往中心**、**科技创新中心**。

北京城市发展目标定位：

建设国际一流的和谐宜居之都

北京轨道交通建设应着重体现北京作为首都的政治高度、文化自信、国际影响、设计与工程的创新能力。



政治中心



文化中心



国际交往中心



科技创新中心

一·背景

二·特点

三·沿革

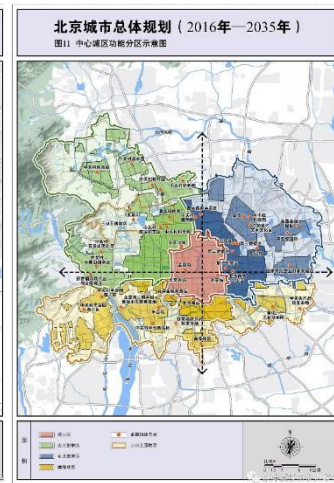
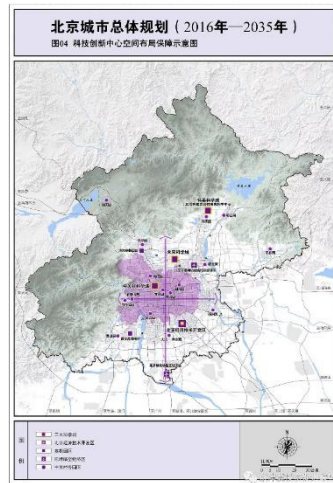
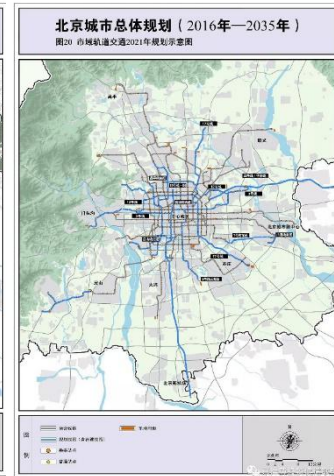
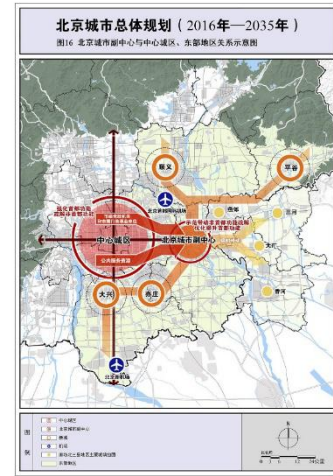
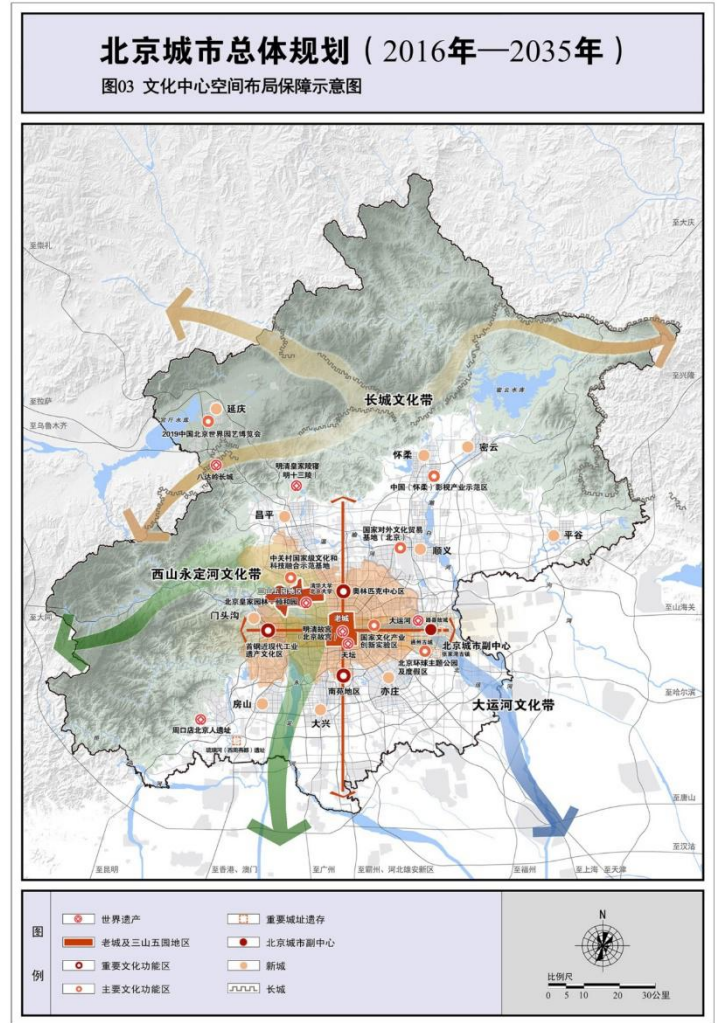
四·探索

四 | 新时代的思考与探索

依据

城市总体规划2016-2035 文化空间布局

- 一·背景
- 二·特点
- 三·沿革
- 四·探索





Metro Trans

四 | 新时代的思考与探索

一·背景

二·特点

三·沿革

四·探索



在轨道交通网络上构筑文化网络

打造

北京轨道交通车站空间文化生态系统



Metro Trans

一·背景

二·特点

三·沿革

四·探索

四 | 新时代的思考与探索

轨道交通车站文化网络构成

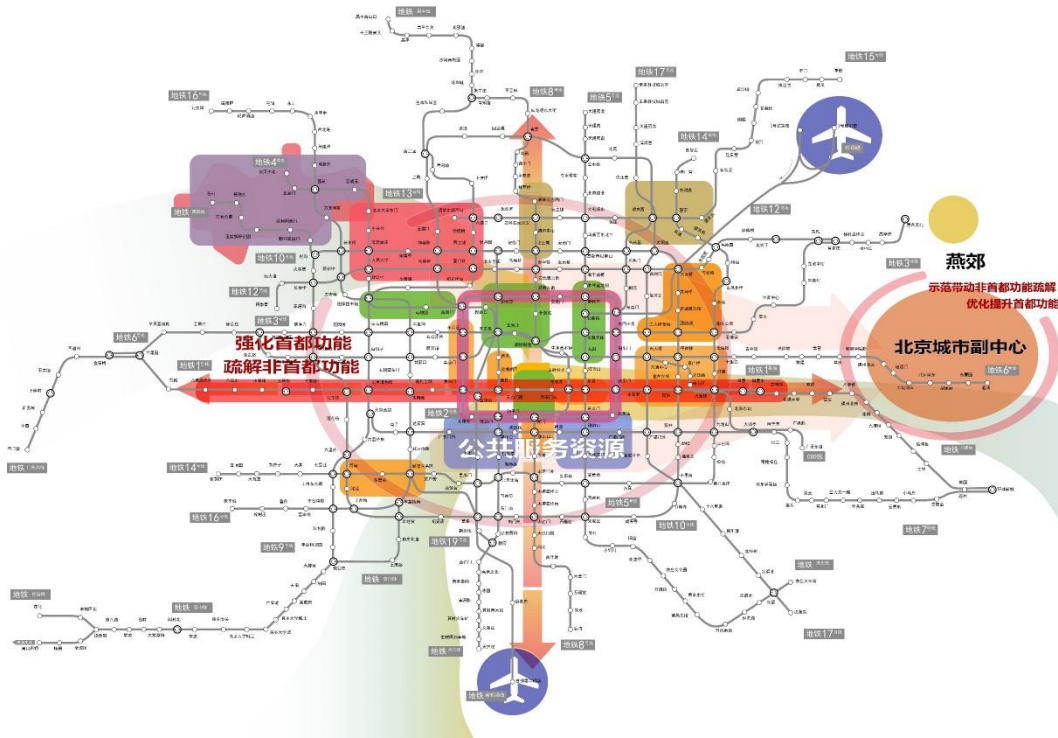
由面、线、点、体共同构成：

“面”：**文化面域**，根据文化空间布局以及城市结构布局，从城市规划层面优化、整合总网文化面域。

“线”：根据穿越面的特征确定**线路概念**；

“点”：结合面、线确定**全网重点站、线路重点站、文化特色站**；

“体”：通过空间面、线、点的三位一体，实现**建筑空间和装修文化空间的一体化**。



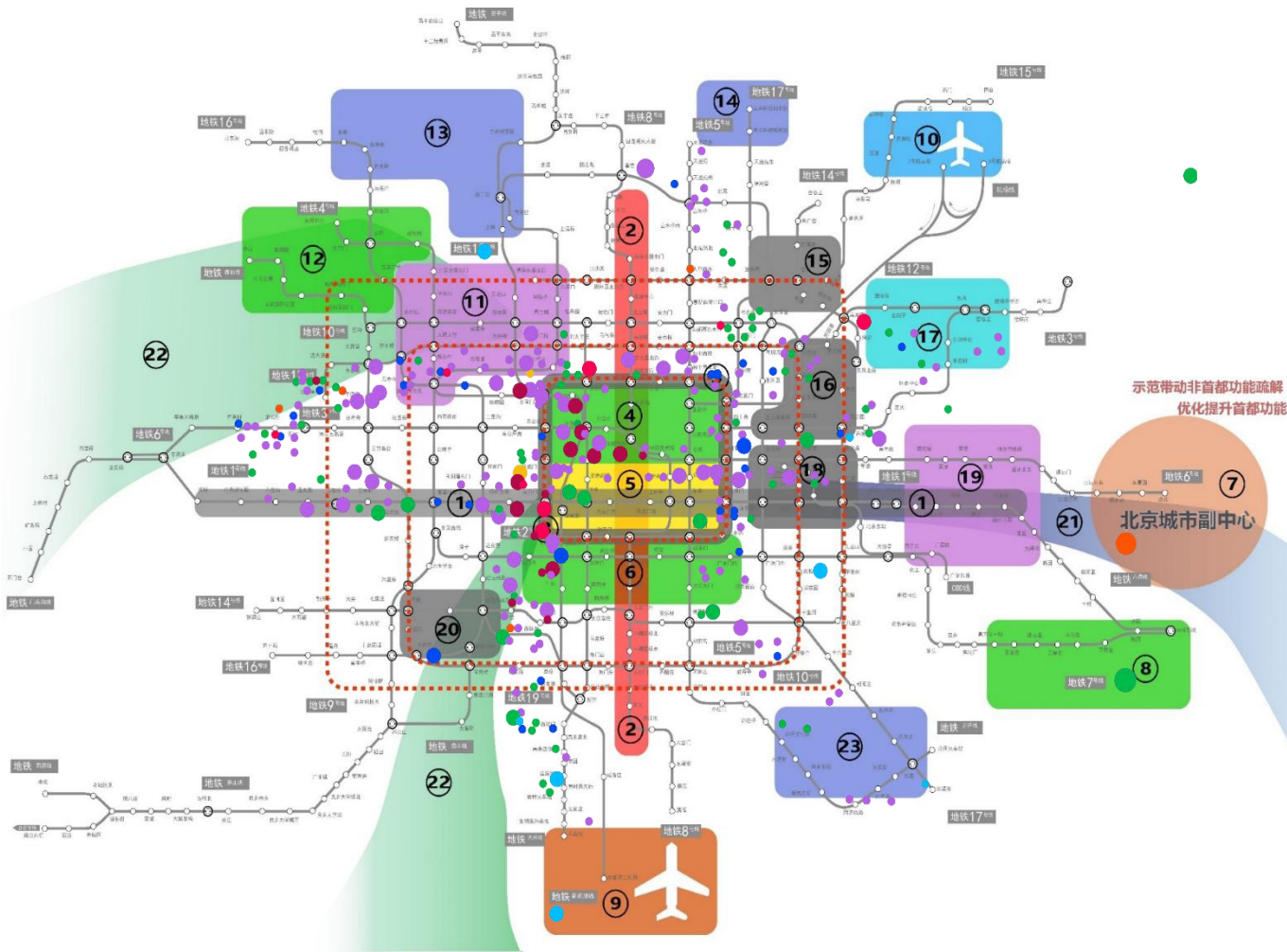


Metro Trans

四 | 新时代的思考与探索

面

- 1、长安街国家文化发展轴
- 2、北京传统中轴（整）
- 3、古城墙城门带
- 4、北京传统文化区（整）
- 5、古城商业文化区（整）
- 6、城南传统文化区（整）
- 7、北京城市副中心（新）
- 8、环球主题公园及度假区（新）
- 9、新机场—雄安融合区（新）
- 10、国家对外文化贸易基地（新）
- 11、海淀文教区（整）
- 12、三山五园片区（整）
- 13、国家级文化科技融合区（新）
- 14、未来科学城（新）
- 15、望京商住区
- 16、国际交往区
- 17、国际艺术综合区（新）
- 18、北京商务中心区
- 19、国家文化产业创新实验区（新）
- 20、丽泽商务区
- 21、大运河文化带（新）
- 22、西山永定河文化带（新）
- 23、北京经济技术开发区（新）



北京轨道交通文化地图

文化面域，根据文化空间布局以及城市结构布局，从城市规划层面优化、整合总网文化面域。

一·背景

二·特点

三·沿革

四·探索



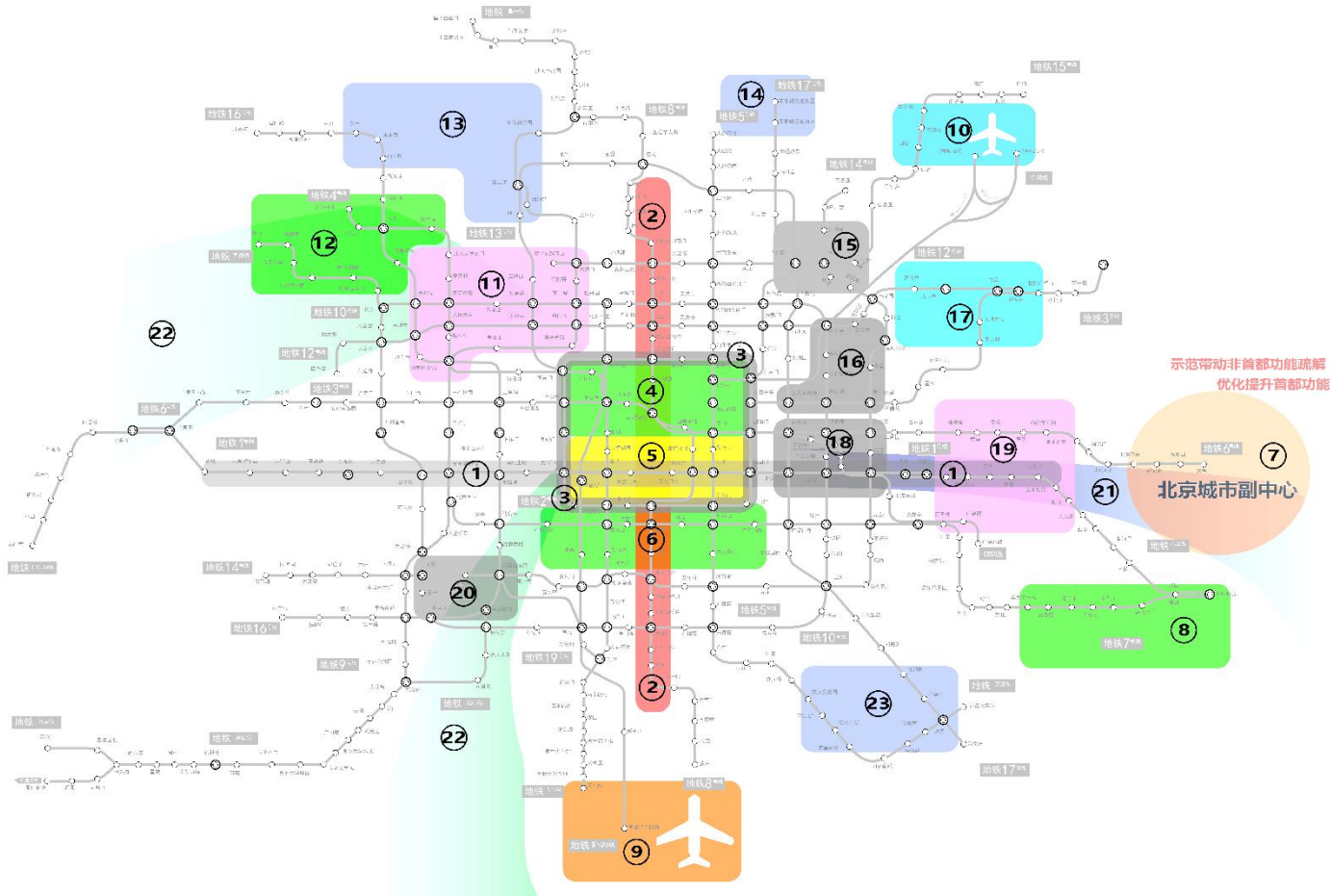
Metro Trans

四 | 新时代的思考与探索

线

根据穿越面的特征确定**线路概念**

对位面域



新的城市总体规划与线网面域叠加编织，升级优化整合总网文化面域地图，
基于城市地上文化脉络的梳理，形成每条线的概念，地上与地下呼应，传统与现代的呼应。

一·背景

二·特点

三·沿革

四·探索



Metro Trans

一·背景

二·特点

三·沿革

四·探索

四 | 新时期的思考与探索

线

线路	设计概念	站点小结
3号线	品位京城	网重点站4座，线重点站4座，文化特色站6座，标准站14座
7号线东延	城南窗韵	网重点站1座，线重点站2座，文化特色站6座
八号线四期	乐居中轴	文化特色站1座，标准站2座
12号线	汇影联桥	网重点站2座，线重点站5座，文化特色站6座，标准站9座
17号线	科创未来	网重点站1座，线重点站6座，文化特色站2座，标准站11座
19号线	荟萃京华	网重点站1座，线重点站3座，文化特色站3座，标准站3座
房山线北延	山水繁城	文化特色站4座
昌平线南延	大学之道	网重点站2座，线重点站3座，文化特色站4座，标准站1座
28号线	价值版图	网重点站1座，线重点站3座，标准站6座



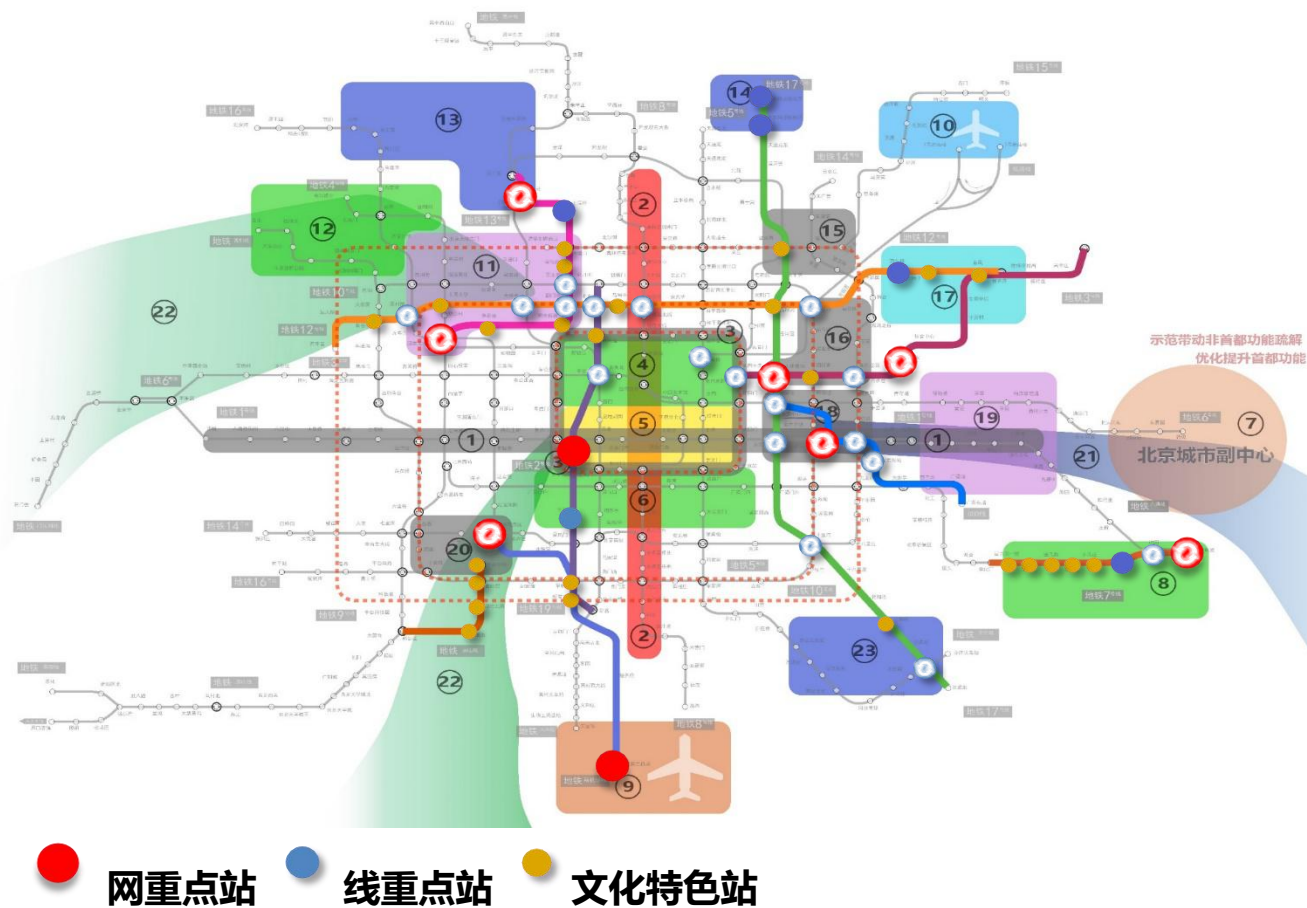
Metro Trans

四 | 新时期的思考与探索

点

新线网共设置重点站33座，其中**全网重点站9座**，**线路重点站24座**；

另根据建筑空间及站点周边文化属性设立**文化特色站26座**。



结合面、线确定**全网重点站、线路重点站、文化特色站**

一·背景

二·特点

三·沿革

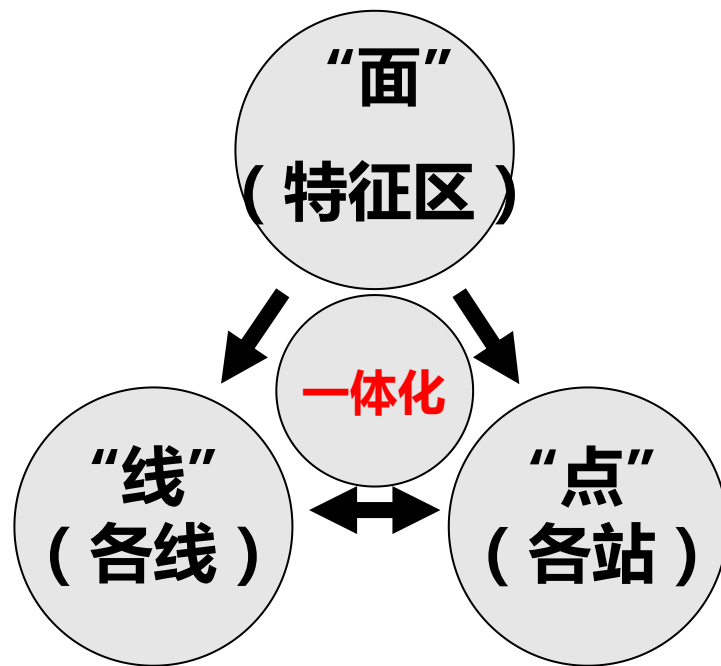
四·探索



Metro Trans

四 | 新时代的思考与探索

体 通过空间面、线、点的三位一体，实现**建筑空间和装修文化空间的一体化**



地上地下呼应 全域范围统筹

一·背景

二·特点

三·沿革

四·探索

面、线、点、体对位表

一·背景

二·特点

三·沿革

四·探索

线路	所经区域	线路概念	线路站点	文化因子												站厅层高 (m)	站点分级				
				历史文物		交通节点		行政机构		商业中心		公共空间		标志性建筑				文教体卫			
				国家级	市级	国家级	市级	国家级	市级	国家级	市级	国家级	市级	国家级	市级			国家级	市级		
12 号线	2、北京传统中轴 11、海淀文教区 16、国际交往区 17、国际艺术综合区	线路属性： 艺术文教综合线 概念 1：汇影联桥 概念 2：盛世文脉	四季青														7.3m (拱顶)	标准站			
			远大路																7.45(拱顶)	标准站	
			长春桥 (10 号线换乘)																6.75 (拱顶)	文化特色站	
			苏州桥 (16 号线换乘)																6m	线重点站	
			人民大学 (4 号线换乘)																6.8 (拱顶)	文化特色站	
			大钟寺 (13 号线换乘)	■															7.43 (拱顶)	线重点站	
			蓟门桥 (昌平线南延换乘)	■															7.13 (拱顶)	线重点站 (文化空间一体化)	
			北太平庄																4.4 (拱顶)	线重点站	
			马甸桥																7.65 (拱顶)	文化特色站	
			安华桥 (8 号线换乘)																7.6 (拱顶)	线重点站 (文化空间一体化)	
			安贞桥																7.1 (拱顶)	标准站	
			和平西桥 (5 号线换乘)																7.1 (拱顶)	标准站	
			光熙门 (13 号线换乘)																7.9 (拱顶)	标准站	
			西坝河 (17 号线换乘)																8.15 (拱顶)	文化特色站	
			三元桥 (机场线 10 号线换乘)																5.65	线重点站	
			高云桥																		标准站
			芳园里																	7.32	标准站
			高家园 (14 号线换乘)																	5.8	标准站
酒仙桥																	5.4	线重点站			
北岗子 (平谷线换乘)																	5.25	文化特色站			
东风 (3 号线换乘)																		文化特色站			

在每条线的每座车站上，或浓或淡的落实文化网络功能



Metro Trans

四 | 新时期的思考与探索

空间·功能·文化

一·背景

二·特点

三·沿革

四·探索





Metro Trans

四 | 新时期的思考与探索

一·背景

二·特点

三·沿革

四·探索



空间设计一体化



Metro Trans

四 | 新时代的思考与探索

结合原有建筑空间特点，打造文化空间

一·背景

二·特点

三·沿革

四·探索





Metro Trans

四 | 新时代的思考与探索

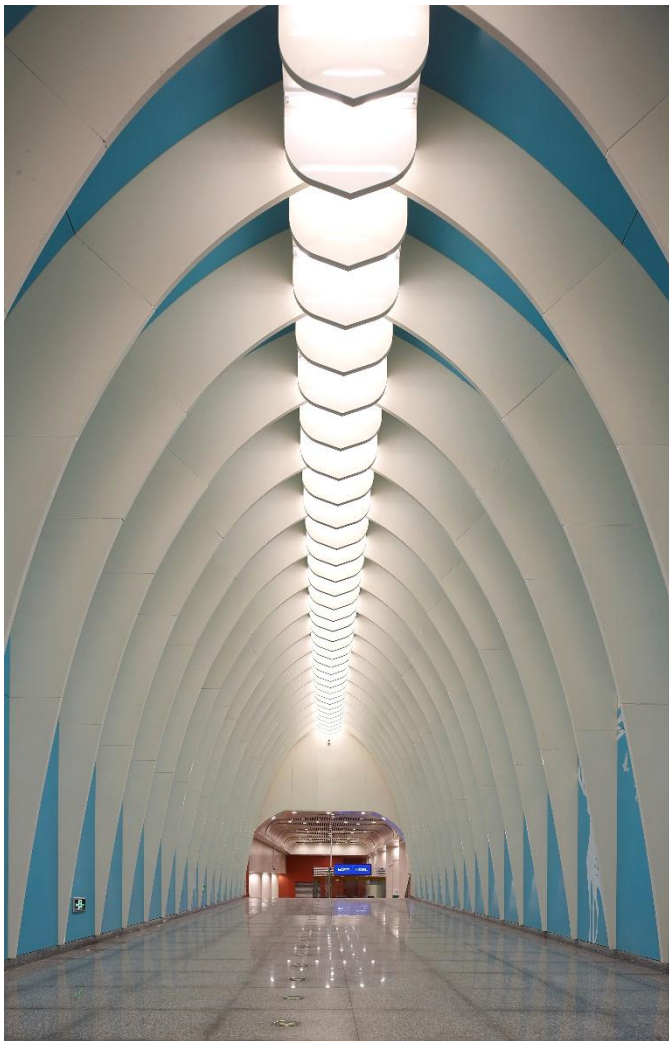
车站空间赋予文化功能

一·背景

二·特点

三·沿革

四·探索





Metro Trans

四 | 新时代的思考与探索

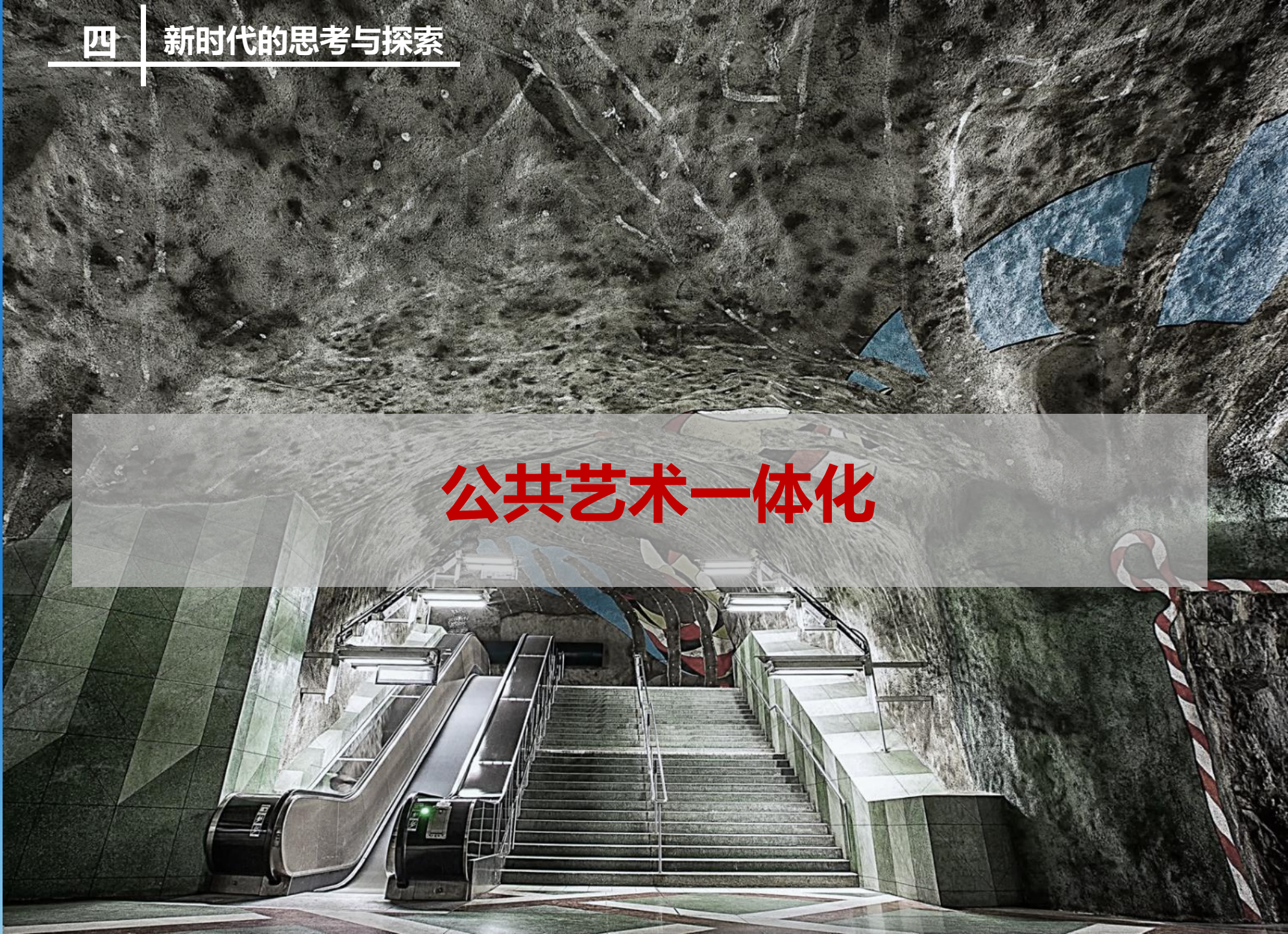
一·背景

二·特点

三·沿革

四·探索

公共艺术一体化

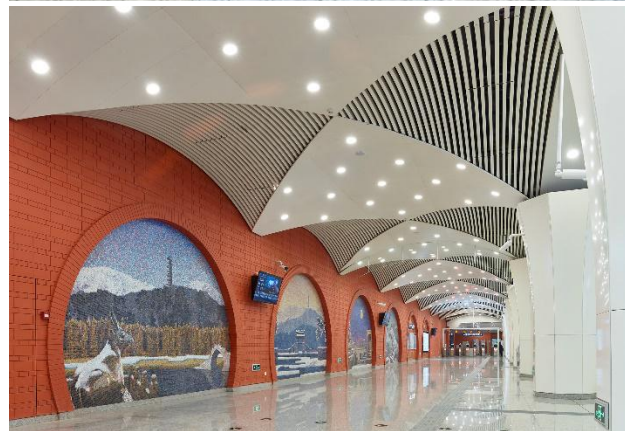




Metro Trans

四 | 新时期的思考与探索

艺术有机的融入车站



一·背景

二·特点

三·沿革

四·探索



Metro Trans

四 | 新时期的思考与探索

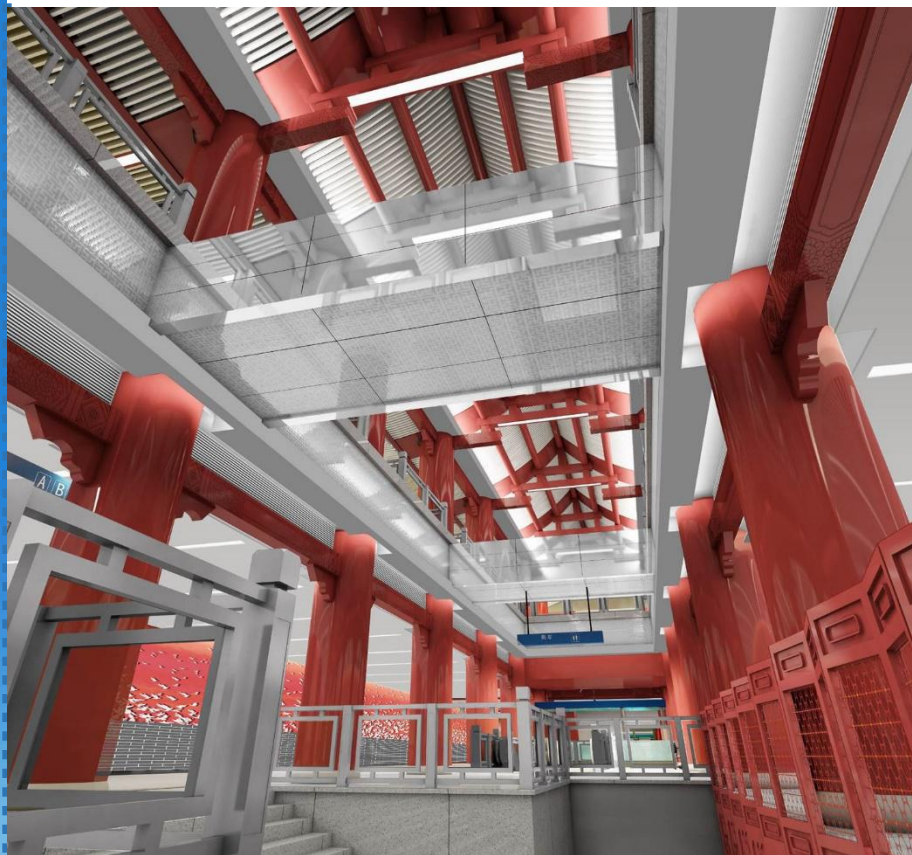
艺术有机的融入车站

一·背景

二·特点

三·沿革

四·探索





Metro Trans

四 | 新时代的思考与探索

一·背景

二·特点

三·沿革

四·探索

导向系统一体化





Metro Trans

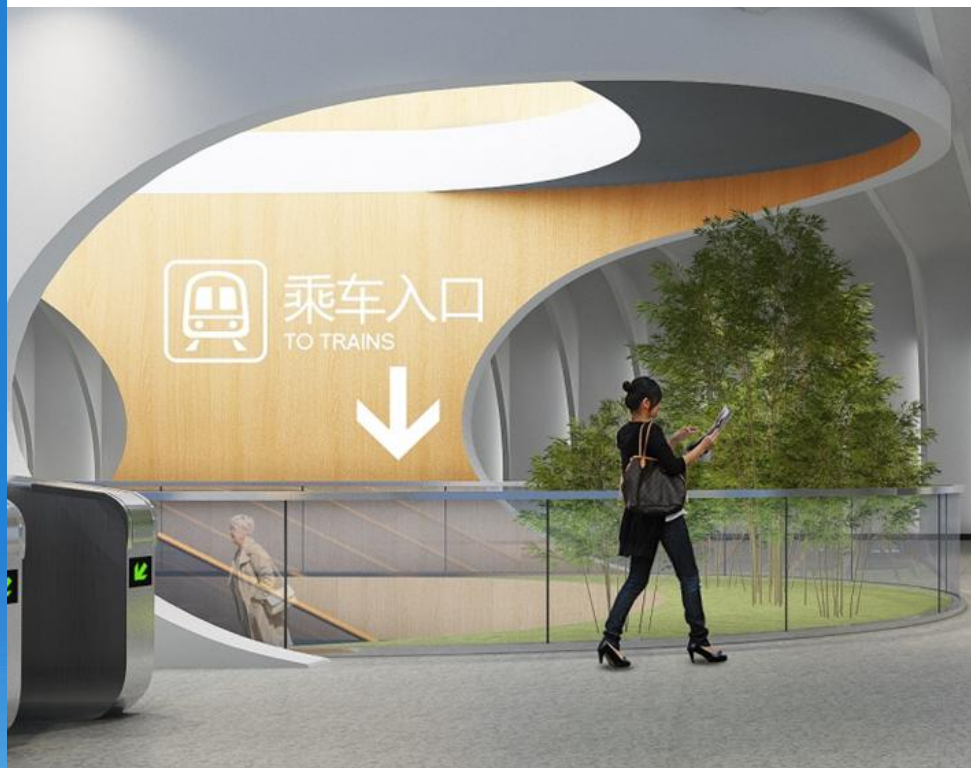
四 | 新时代的思考与探索

一·背景

二·特点

三·沿革

四·探索





Metro Trans

四 | 新时代的思考与探索

一·背景

二·特点

三·沿革

四·探索





Metro Trans

四 | 新时代的思考与探索

一·背景

二·特点

三·沿革

四·探索



共性设施一体化



Metro Trans

四 | 新时代的思考与探索

以人为本



便民服务人性化优化



一·背景

二·特点

三·沿革

四·探索



Metro Trans

四 | 新时代的思考与探索

一·背景

二·特点

三·沿革

四·探索



点位设计



趣味设计



互动体验



Metro Trans

四 | 新时代的思考与探索

一·背景

二·特点

三·沿革

四·探索





Metro Trans

四 | 新时代的思考与探索

空间是载体 装修是手段

共同打造城市交通与文化的复合空间

面、线、点、体 共同构成 北京轨道交通车站空间文化生态系统

在轨道交通网络上搭建文化网络，赋予轨道交通又一功能



一·背景

二·特点

三·沿革

四·探索



Metro Trans

四

新时代的思考与探索

一·背景

二·特点

三·沿革

四·探索

**建轨道交通就是建城市
轨道交通让城市更美好**



Metro Trans

谢谢！
THANKS！

