



中国移动
China Mobile



移动云

移动云

重点解决方案手册

2025版



目录

CONTENTS

智能政务云

01-05

教育云

06-11

健康云

12-20

新型工业云

21-28

金融云

29-38

交通云

39-48

云游戏

49-50

视频云

51-54

信创云

55-59

移动云智算

60-65

乡村振兴

66-68

智能政务云 解决方案

■ 总体介绍

“智能政务云”是依托大模型驱动的智能政务云平台，实现算力资源智能调度、政务数据深度融合、业务流程自动化协同，构建“场景-平台-模型-安全-运维”一体化政务智能中枢，助力政府数字化转型。



TOP2

IDC《中国政务云市场份额，2024：云运营和服务》



21个

省级政务云



160+个

地市级政务云

■ 行业客户痛点

信创生态适配与迁移难度大，安全合规与灾备风险高

政务信息系统迁移至云平台可能面临兼容性挑战，同时政务数据安全和合规性要求高，需解决多云环境下的数据安全、法规遵守和灾备问题。

算力资源配置不平衡，政务管理成本增加和服务性能受影响

当前政务云资源分散、跨部门资源调用困难，需要对本区域内资源进行统一纳管、形成资源一张图，为新建或扩容提供数据支撑，解决资源闲置与短缺并存的矛盾，提升资源利用率。

数据要素价值尚待发挥，智能AI升级需求强

政务数据的价值尚未被充分挖掘，数据分析和利用的能力有待提高。同时在数字化转型中，政企客户希望利用智能技术全面升级业务，从而实现业务效率提升和运营成本降低。

智能运维运营能力不足，创新业务保障需求强

政务系统运维面临着日益复杂的环境和挑战，传统的运维模式已难以满足当前高效、稳定、安全的运维需求。在创新业务的快速迭代和部署中，如何确保系统的稳定运行，提供持续的业务保障，成为政务平台运维的重要课题。

■ 解决方案总体能力

移动云提供**更安全可信、更智能高效**的一体化AI+智能政务云解决方案：



- **【基础设施】** 覆盖信创公有云、信创专属云、信创私有云、信创边缘云和信创行业云底座，通算/智算/超算/量算资源一体化调度；
- **【AI+平台】** 融合AI平台能力，DeepSeek全面适配；
- **【行业模型】** 基于政务领域数据训练，提供政务大模型、行业子模型，满足个性化定制需求；
- **【场景全覆盖】** 深耕数字政府、智慧城市、公安、应急等7大领域，服务政务协同、城市IOC智能中枢、公安情指行一体化等30+场景；
- **【数据安全】** 采用领先的数据安全技术，实现数据加密存储、传输及访问控制，确保政务数据安全合规；
- **【运维运营】** 提供智能化运维运营能力，实现资源智能监控、故障预警、自动化修复及业务连续性保障，降低运维成本，提升运营效率。

■ 解决方案优势及价值

■ /全栈自主

- 6大CPU兼容适配，CNAS测评资质信创适配中心
- 超大规模安全可靠算力集群，400+种算力规格，8.2 EFlops 通算算力，19.6EFlops智算算力
- 200+主流生态伙伴，1000+项测试兼容互认证

■ /智能高效

- I/P/M/S一体化产品及服务能力，DeepSeek全面适配
- 政务大模型，智能客服、智能搜索、公文写作等政务应用场景全覆盖
- 自研算力调度引擎，大模型训练任务效率提升30%，资源利用率超85%

■ /安全可靠

- 满足等保四级安全标准
- 通过密评、CSA STAR云安全资质权威认证
- 全栈智控 卓越级云管平台能力

■ /服务创新

- 创新算力服务模式，通、智、边一体化调度
- 全栈智能运维，软硬全栈可观测，AI任务可容错，中断故障可恢复
- DeepSeek一站式服务，提供算力-训推工具链-智能体构建-模型调用-运营服务全系列服务

■ 典型案例

■ / 某省级数字政府



■ 构建全省一体化云服务体系

- 构建全省政务一朵云
- 纳管5+异构云资源，实现集中监控、调度管理

■ 一体化政务服务能力水平提升

- 全省17万+政务服务事项显著提升
- 省级政府一体化政务服务能力水平提升至高组别《省级政府和重点城市一体化政务服务能力调查报告》

部署180+
业务系统

稳定运维
0事故

资源闲置
10% ↓

运营成本
20% ↓

■ / 某集群算力公共服务平台



■提升算力资源利用率，打通算力孤岛

- 构建算力调度中心，统一编排调度资源
- 解决配置不平衡，提高算力售卖率

■构建“一点建设、服务全省、支持全国”算力基础设施

- 全国首个集通算、智算、超算、量算“四算合一”的算力公共服务平台
- 汇聚全省算力建设情况，建立“算力资源数字台账”助力一体化政务服务能力水平提升

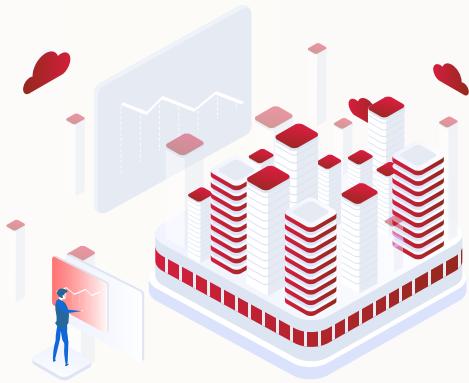
25+
数据中心

6+外域
算力平台

20万+核
通算资源

23万P
智算资源

■ / 某区级AI+政务智能体



■缓解咨询压力，政务服务“不打烊”

- 基于DeepSeek大模型，构建AI+政务智能体
- 支持10+轮自然语言对话，高频咨询秒级响应

■咨询只跑一趟

- 35万知识段落，140+服务事项，形成智能知识库
- 覆盖1000+高频知识，需求识别准确率90%+，提供“千人千面”政务服务

智能引导

精准服务

全域覆盖

极速响应

■ / 某地市公安局视频巡检



■ 解决社会防控难题、提升人力巡逻监控效率

- 引入AI视频巡逻系统，警力资源高效配置
- 40000路摄像头视频巡逻，自动化监控范围广

■ 提升警务处理和预防效率

- 基于数十亿参数的多模态大模型，赋能巡逻系统
- 数据分析挖掘潜在风险和犯罪趋势，累计战果500+

治安警情数
15.6% ↓

刑事案件发案数
43.0% ↓

涉黑恶警情数
62.7% ↓

电诈警情数
13.1% ↓

■ 荣誉奖项

■ 入选工信部推荐解决方案名单

入选工信部推荐解决方案名单、江苏省信息技术应用创新优秀解决方案

■ 安全能力权威认证

安全防护通过密评、公安部等保四级、CSA STAR云安全资质等权威资质认证

■ 入选数字政府十佳案例

甘肃数字政府入选数字政府十佳案例

教育云解决方案

移动云基于“4+N+31+X”云网一体化资源布局，拥有100%自主知识产权的云底座能力，覆盖基础教育、高等教育、高职教育、教育主管部门等教育行业客户，提供全场景、云网一体化的教育解决方案，助力教育行业数智化转型，促进教育公平，实现教育的普惠化、多元化和智慧化。

■ 教育云市场

2023年10月，中华人民共和国教育部等六部门联合发布《算力基础设施高质量发展行动计划》。行动计划提出“算力+教育”相关内容，鼓励科研院所根据需求适度建设算力资源，有效支撑面向重大项目或课题的开发与创新。推进公共算力资源覆盖校园，鼓励各类高等院校、职业院校积极运用算力平台为学校实习实验实训环境、平台和基地建设及转型发展提供支撑，促进教育公平，全面提升教育体系内在质量水平。

教育云解决方案能力建设方面，构建新型数据中心，支持建设区域教育云平台，加强平台体系新型基础设施建设，构建互联互通、应用齐备、协同服务的“算力+教育”大平台；构建新型数据中心，支持省级教育行政部门通过混合云模式建设教育云；升级教育基础数据库，形成教师、学生、学校组织机构等权威数据源，推进跨部门、跨地域、跨层级的数据流动。

教育云

区域教育云

面向各级教育主管单位提供“一个门户、两大空间、三大服务平台和N类教育应用”。

行业客户痛点

■ / 区域教育资源，无法充分共享

优质教育资源往往集中在区域内几所重点学校，如何通过信息化手段扩大优质教育资源覆盖、提升教育公平，成为各级教育管理机构关注的重点。

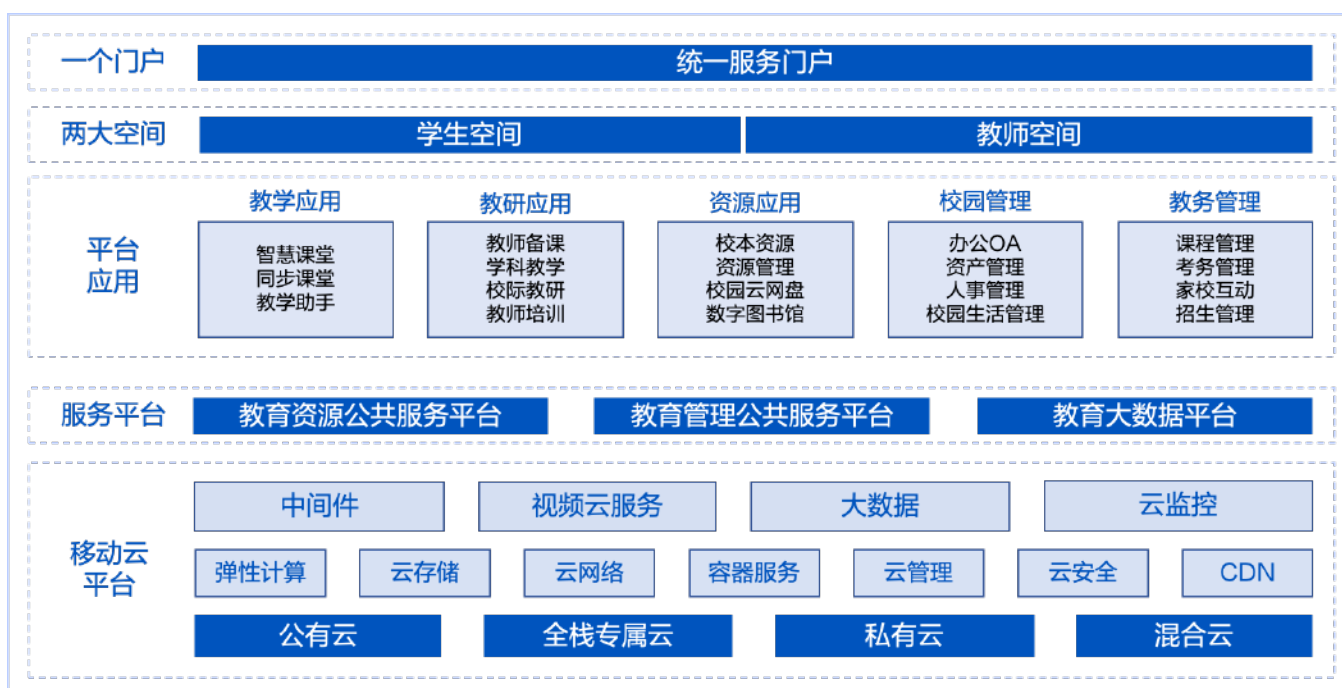
■ / 教育数据繁杂，教育科学决策难

教育信息数据存在大量的数据壁垒、没有完善的教育数据标准规范，无法进行数据分级分层的有效共享，无法为管理者提供有效的决策支持。

■ / 教学缺乏个性辅导，综合能力弱

传统教学通常都是老师教、学生学，缺乏学生学习过程性数据，无法针对每个学生个性化辅导，教师往往根据个人经验进行教学，学生综合素质急需提升。

区域教育云解决方案整体情况



教育云

云教室解决方案

面向教育主管单位、K12学校、高校、高职、培训机构，针对多媒体教室、语音教室、考场建设、实训仿真教室等场景提供云、网、端一体化云教室解决方案，兼容多种外设，支持多终端接入访问，主推公有云、边缘云、私有云交付模式。

行业客户痛点

现有桌面方案无法满足需求

- 教学难管控、上课操作复杂
- 机房考试多，不满足合规要求
- 教室终端种类多，无法统一纳管
- 图站资源固定分散，无法灵活分配

管理运维效率低

- 机房单独运维、管理多套平台
- 老旧PC上云难，桌面体验无法得到改善
- 机房集约化，管理权限无法划分

桌面难延续、决策无支撑

- 教师办公桌面固定，无法移动办公
- 机房改造、项目采购仍凭经验，无数据决策支撑



教育云

高校超算智算云解决方案

基于移动云技术底座能力，面向高校客户打造超算智算中心解决方案。本方案架构主要包括AI智算集群、超算集群、高速网络、通用计算集群、高性能存储集群、安全中心、云管平台、运维平台等。

行业客户痛点

■ / 环境搭建繁杂，难维护

实验环境种类多，搭建时间数小时到数天不等，后期维护困难。

■ / 硬件使用成本高

学校或学生购置硬件成本高，计算资源利用率低。

■ / 训练数据不便获取

公开数据集零散，数据集较大，本地难以存储，行业数据集较难获取。

■ / 模型部署困难

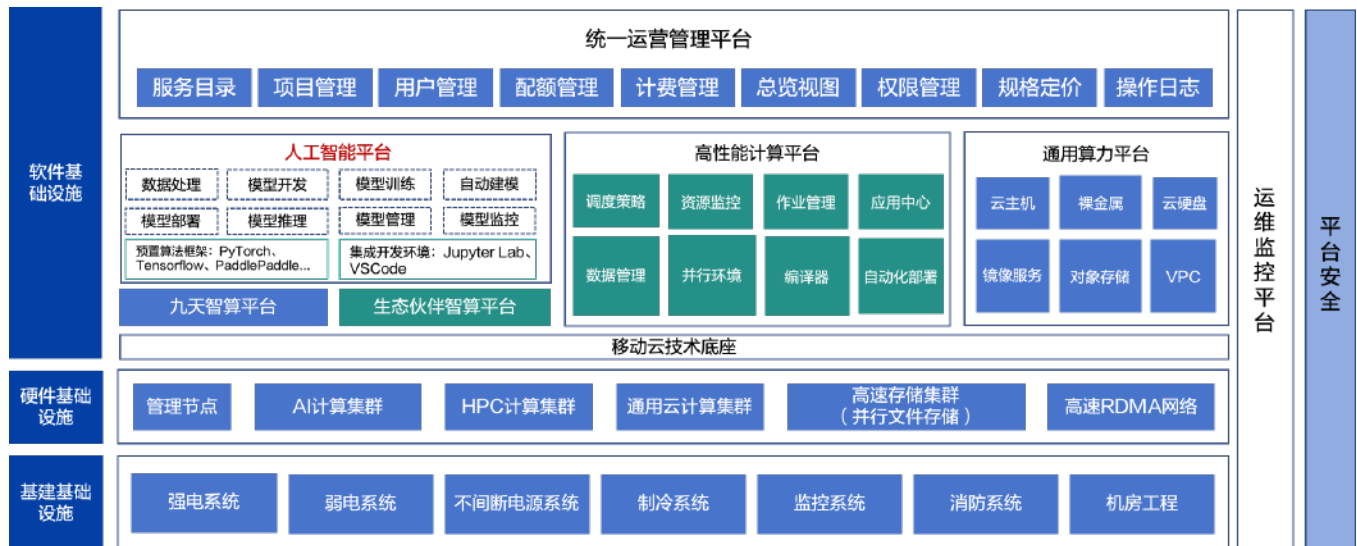
针对不同算法框架的模型，所需要考虑的部署问题和方法都有所不同。

■ / Deadline算力资源不足

实验室计算资源紧张，短期算力需求暴增。

■ / 多人协作困难

本地开发环境不便于多人协作，影响学习进度。



■ 教育云解决方案案例

■ / 国家教育云



移动云提供IDC资源、IaaS基础资源，包括弹性计算、存储、网络、安全能力等云网一体化解决方案。

- **超1100万**
老师
- **1.7亿**
学生
- **1亿人次**
访问量/周
- **1.7亿**
家长
- **2000万**
活跃用户
- **35万**
在线使用学校

■ / 某大学算力中心项目



• 项目背景

某大学现有高性能计算集群为数十个中小型集群，各集群由科研团队自管，部分服务器裸硬件没有集群化，算力较为分散。缺乏校级平台统一管理全校资源，单项目无法一次性调用大批量资源，成果产出效率和速度低。为实现高效的科研及教学，计划建设一套高效、安全、可靠的智算超算专属云平台。

• 建设方案

- ✓ 基于移动云技术底座进行建设，为该大学提供通用计算、网络、存储等服务，包括：超算节点、智算节点、并行文件存储、裸金属(上层部署智算平台)、安全及运维服务；
- ✓ 提供24.6PFLOPS单精度算力（FP32），9.1PFLOPS双精度算力(FP64)，高速网络采用800Gbps带宽，并行文件存储达17.2PB。

• 方案价值

- 1) 实现算力统一门户。将超算能力与智算能力结合，实现数据模型训练到模型推理及验证的无缝衔接。
- 2) AI智算集群、超算集群、高速网络，组建高效科研环境。有效提升某大学科研实训效率，满足广大师生的数字化需求。

■ / 某大学教科网节点云ECSO项目



- **项目背景：**某大学在智慧校园信息化建设过程中，发现由于前期部署的**上百个业务系统间未彻底打通**，形成的数据孤岛状态一定程度上影响了师生对系统的便捷性使用。同时现有机房运行年限较久，设备老旧，机房扩容空间有限，且每年投入的运维成本高，难以支撑某大学日益增长的数字化、智慧化负载需求，亟需加快推进教育数字转型。
- **建设方案：**采用的移动云全栈专属云（ECSO）建设方案，通过以租代建的方式，为该大学提供对计算资源、存储资源、网络等资源的专属使用，同时提供高安全的网络隔离环境，满足平台性能、安全、可靠性、可扩展性等关键业务诉求，保障该大学信息化基础设施资源的**统一规划、统一建设、按需调配、即用即用、有效共享**，助力该大学打造智慧教育领域新标杆。
- **方案价值：**1) 资源独享，避免业务高发期资源被抢占造成的业务卡顿情况，实现该大学对于性能稳定、安全可靠、可扩展性等关键业务诉求。2) 搭建的全栈专属云平台，在有效降低重复建设投资、节能环保的基础上，提高了基础设施资源的利用率，满足广大师生的数字化需求。

■ / 某职校云电脑项目



- **项目背景：**某中等职业技术学校是经某市全国防教育委员会批准的国防特色教育示范学校，是某市最大、最具影响力的民办中职学校，同时，也是某市唯一一所具有医护专业办学资格的中职学校，双方的合作有基础、有优势、有前景。前期双方在传统通信业务上建立了良好关系，在数字化转型上也进行了积极的探索。
- **解决方案：**为学生和老师配备8核16G云电脑笔记本1000余台。在云电脑模式下，老师、学生使用云电脑笔记本，连接网络接入云端桌面系统，根据教学内容一键切换教学模板，并通过定时开关机、桌面还原缩短教学准备时间；还可以提供丰富的教学内容展示、灵活的课堂互动和完善的课堂管理等功能，让师生更方便快捷地进行授课、学习，减轻老师的教学强度，提升学生的学习效率。
- **方案价值：**为校方提供云服务，共建“职业教育数字化转型示范基地”，同时组建“某市职业教育数字化转型研究中心”，并将以智慧教育示范创建为抓手推动教育教学模式变革，推进教育数字化转型，助力教育高质量发展，打造属于学校的“新校园”、“新环境”、“新征程”。

健康云解决方案

依托中国移动云计算、大数据、5G、专线等核心优势，提供的一站式面向医疗行业的“云网融合”解决方案。

■ 新趋势

■ / 医疗信息化存在痛点

医疗云的核心思想就是“IT即服务”，上层医疗应用系统与底层资源解耦，分别成为服务的使用者和提供者。



医疗资源
总量不足



基层医疗
服务水平薄弱



医疗资源
分布不均衡



基础资源
存在建设孤岛

政策明确三类基础设施，推动医卫行业云网融合加速增长

信息基础设施

基于新一代信息技术演化生成的基础设施，比如，以5G、物联网、工业互联网、卫星互联网为代表的通信网络基础设施。

5G云网

融合基础设施

深度应用互联网、大数据、云计算、人工智能等技术，支撑传统基础设施转型升级，进而形成的融合基础设施。

AICDE

创新基础设施

支撑科学研究、技术开发、产品研制的具有公益属性的基础设施。

创新应用

健康云解决方案整体框架



健康云

智慧影像云

智慧影像云痛点分析

按照医疗数据“全数据、全保存”的要求，结合各大医院院内影像数据存储的现状分析和未来规划来看，医疗影像数据将逐步从本地化向云存储的方式发展。

■ / 长期影像存储的保留策略

保存期达15年。

■ / 跨院区影像管理

集中存储、影像共享。

■ / 多科室的专业影像

与不同供应商系统对接、共享。

现状及需求

■ / 存储增长快

医院业务发展需要引进先进影像设备。

■ / 存储总量大

医院数据的80%以上是影像数据，且无有效压缩。

■ / 痛点

影像存管难

海量影像数据量大，为医院的存储系统带来持续、长期的压力。

阅片难

医学图像中的组织器官分辨率低，边界模糊，纹理难以分辨。

数据“孤岛”

医院数据“烟囱化”，资源无法互联互通。

误诊率高

医学影像分析十分复杂繁琐，误诊、漏诊率高。

传输难

无法快速下载原始数据进行诊断。

分析难

没有强大的影像智能决策。

移动难

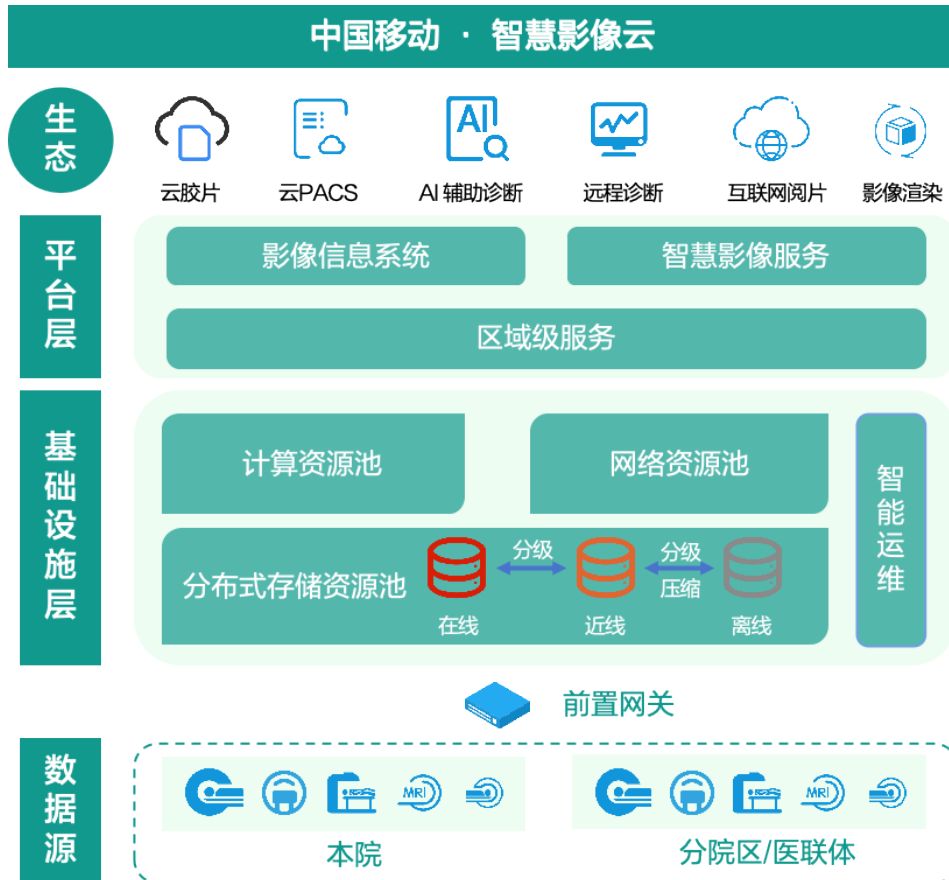
只能局限在桌面应用终端。

对称难

无法做到影像数据处理能力和处理时间的一致性。

智慧影像云概述

移动智慧影像云构建“线上、线下结合，检前、检中、检后一体化”的智慧影像新生态，为各医疗机构、政府部门、科研机构提供电子胶片、云PACS、AI辅助诊断等智慧影像服务，助力医学影像的互联互通、互认共享，实现医学影像的智能化、标准化、实时化、常态化、网络化和全面化。



应用场景



健康云

云上医院

■ 云上医院概述

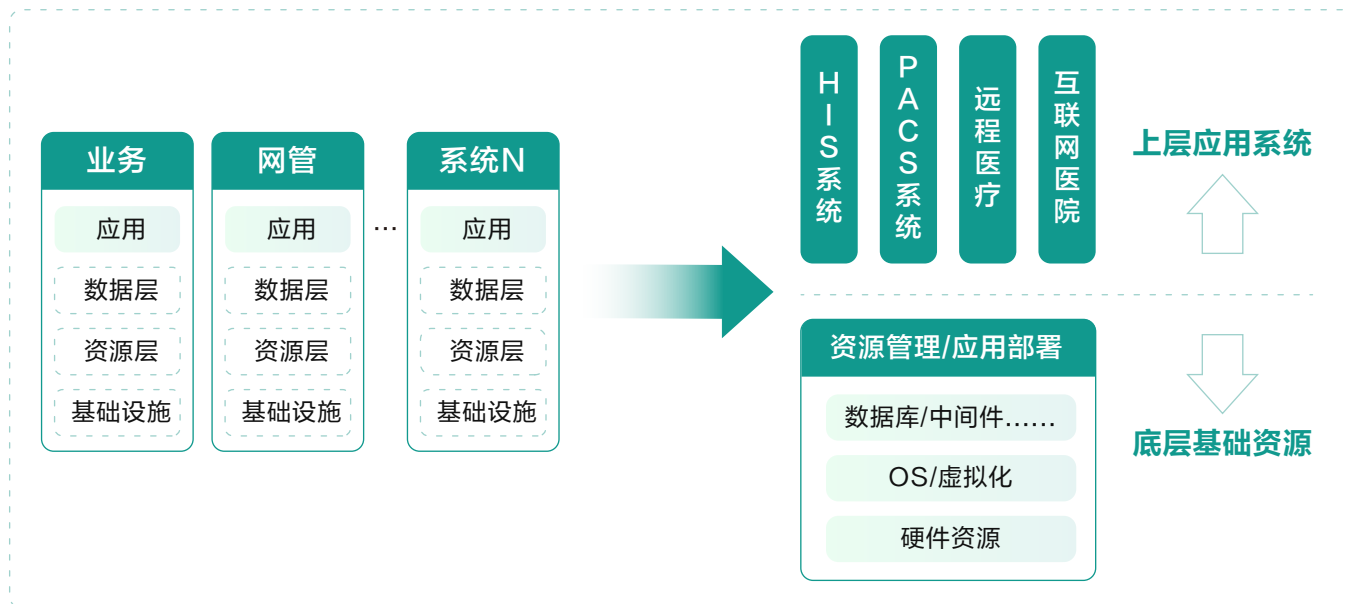
云上医院的核心是**资源共享和统一管理**，即“IT即服务”，上层医疗应用系统与底层资源解耦，分别成为服务的使用者和提供者。

■ / 资源共享

将原来分散的资源进行整合，IT系统建设与维护由传统“烟囱式”模式演变为多个应用共享资源的模式。

■ / 统一管理

用户向统一服务实体申请资源，实现医疗应用系统在云上的快速、灵活部署，最终目标是“让用户不再操心基础设施”。



■ 云上医院优势

简单部署

计算、安全、网络、数据库等服务即开即用，按需付费，项目交付缩小到天级，不宕机情况下保证业务连续运行。

平滑迁移

保证云下到云上系统切换中断在分钟级，针对数据库实现数据实时同步和平滑迁移。

降低成本

云服务资源按需使用、按量付费，同时无需线下机房和人力维护，TCO整体成本降低50%以上。

■ 方案案例

■ / 某医院智算中心 (ECSO)



- **“三院一体”**
平台本地化部署，统一管理，打造多租户数据中心。
- **算存能力**
1.02PB通用算力，64卡H800 GPU算力，全闪并行文件存储1PB，混闪并行文件存储14PB。
- **安全合规**
满足等保三级，提供等保认证测评服务。
- **健康医疗服务**
服务于医院科研团队及外部普通用户，促进本地医疗产业发展。

健康云

县域医共体

■ 痛点分析

中国医疗资源不充分、不均衡的发展和人们日益增长的健康需求之间的矛盾是导致“看病难、看病贵”的主要原因之一。医共体建设是深化医改的重点工作，是我国医疗服务的主战场，可以增强人民群众的健康获得感和安全感。

■ / 痛点

痛点一

信息化建设待提升。

痛点二

惠民、便民服务覆盖度待提升。

痛点三

业务覆盖面、互操作性待提升。

痛点四

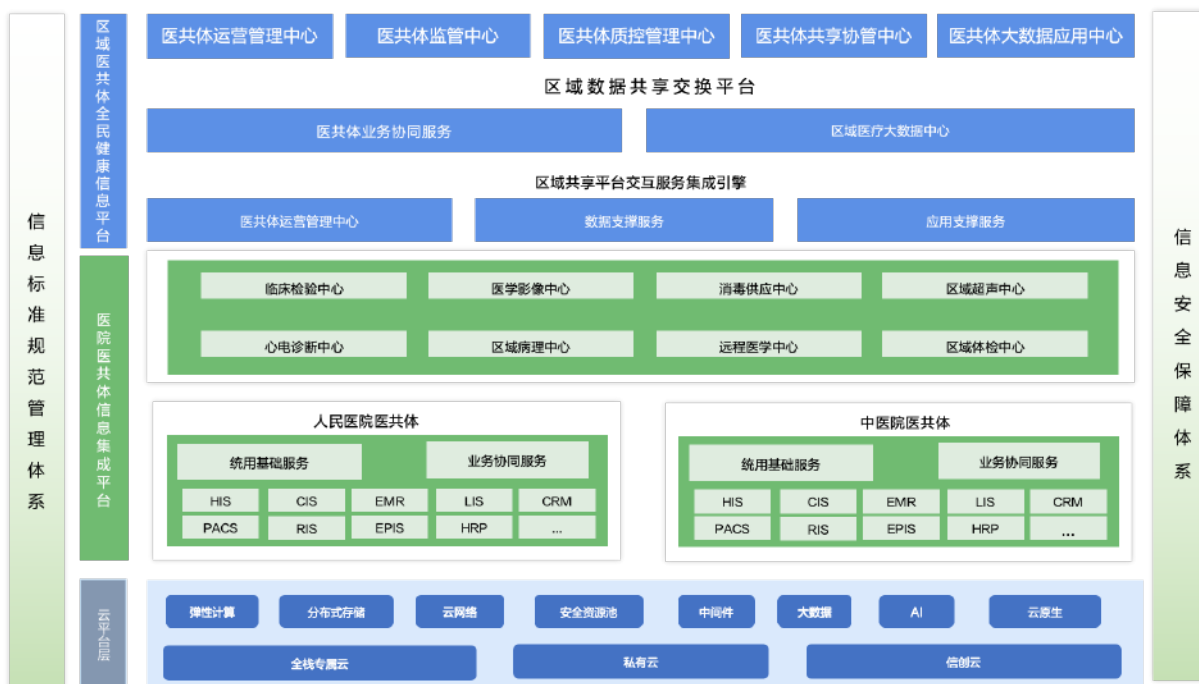
数据归集、运营管理能力待提升。

痛点五

技术架构待提升。

痛点六

运维能力待提升。



■ 医共体优势

惠民

通过建立统一的互联网便民服务平台，提供多手段、多方式的立体化服务渠道，让患者看病更方便，提升患者就医体验。

惠医

有利于推进县域医疗卫生资源共享，促进优质医疗卫生资源下沉到基层，提高基层医疗卫生服务能力，构建合理有序的分级诊疗格局。

惠政

有利于加强医疗健康大数据应用体系建设，依托大数据联合各行政管理部门开展协作，提升政府突发公共卫生事件应急管理综合保障能力。

■ 方案案例

■ / 某市医共体建设项目



项目建设背景

某市紧密型县域医疗卫生共同体信息化项目通过使用移动云底座能力构建了该市医疗健康区域信息平台，实现了对平台内各类资源的统一调度、管理和运维。

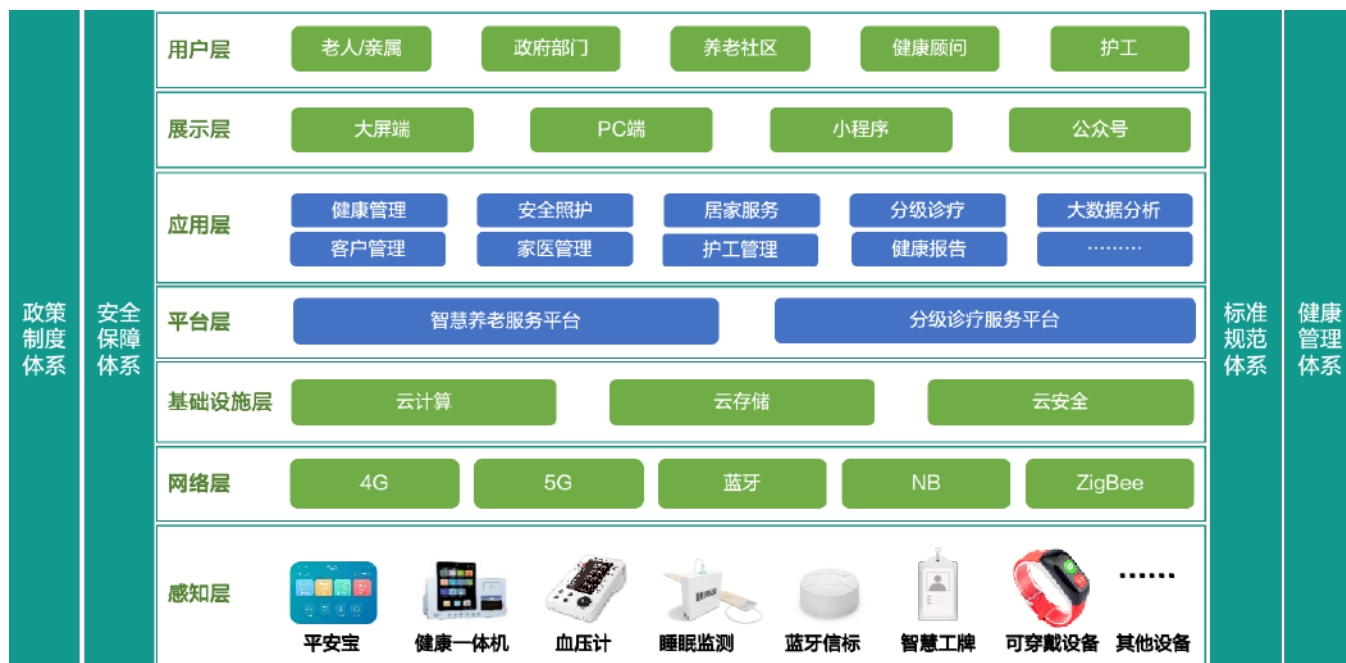
项目建设价值

- 通过信息化手段提升了医共体的整体运营管理水平、医疗费用管控能力；
- 支撑利益共同分享、责任共同分担、事业共同发展、技术共同提高的紧密型医疗共同体的构建；
- 提高县域内基层就诊率，切实改善该市人民的医疗体验，提升人民群众的健康水平。

健康云

康养云

落实国家积极应对人口老龄化战略，GBHC融合，聚焦政府监管服务、医养结合衔接、居家和社区“互联网+”养老服务、养老机构数智化运营等关键场景，打造智慧康养服务新模式，助力构建老年人养老服务体系和健康支撑体系。



■ 方案案例

■ / 某省数字民政一体化养老服务平台



聚焦某省的康养服务多样性监测及老龄化产业价值，以该省养老服务与健康管理工作为出发点，利用“物联网+大数据+5G”的技术手段研究开发数字民政一体化智慧康养大数据平台，搭建“从感知到应用”的四层级架构体系，实现养老服务管理、健康资源配置、康养大数据采集及分析、政策宣导落地等业务闭环。

- 建设数字民政一体化智慧康养大数据平台
- 建立智慧健康养老大数据知识库
- 基于知识图谱的数据推理与分析研究
- 打造智慧健康养老服务网

新型工业云解决方案

移动云为铸造新质生产力，打造“1+N”新型工业云体系，赋能细分领域垂直能力建设，底层算网优势实现AI+赋能，技术创新培育数据要素X，联合生态实现上层模型应用赋能，综合推动智改数转网联进程，促进产业高端化、智能化、绿色化发展。

■ 总体视图

新型工业云

聚焦新型工业云，着力打造工业大脑控，数据要素乘，人工智能加的新质生产力



■ 客户群体

工业企业数字化转型

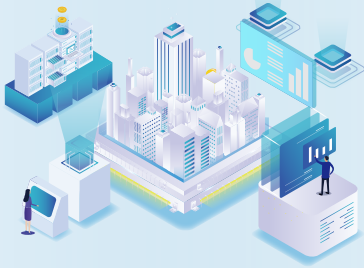
针对工业企业数字化转型过程中不敢转不想转不会转问题，提供工业视频轻量化存储、工业小站、数转平台等系列解决方案。

央国企智能云化转型

面向石油石化、电力、水务、大型制造业等央国企客户智能化需求，提供智能化算力底座、智能化数据处理、智能化模型应用、智能化新型办公系列服务。

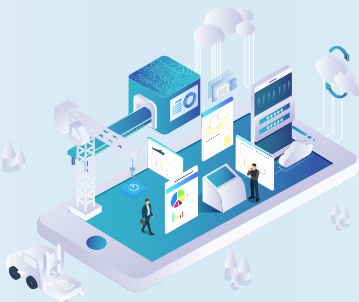
■ 四大能力优势

■ / 分布式算力



落实国家“东数西算”战略，构建“4+N+31+X”泛在算力，实现资源省份100%覆盖。建设呼和浩特超大规模单体智算中心和智算中心区域节点，逐步形成“N+X”多层次、全覆盖智算能力布局。

■ / 工业大脑控



通过云底座实现政府、行业、企业工业互联网数据互通共通，以算力赋能工业大脑建设，从外部市场行情、竞争对手分析、内部经营分析、生产制造运营等多方面为管理者提供战情，精准决策信息。

■ / 人工智能+



围绕大模型训、推场景，打造分布式训练、并行框架、断点续训、模型推理加速等关键能力，提供全流程AI开发解决方案。打造模型精调/微调、模型评估相关能力；汇聚九天大模型、开源大模型及商用大模型，构建模型仓库生态，打造移动云特色AI大模型服务体系。

■ / 数据要素X



提供数据“采、存、算、管、用”一站式能力服务，依托行业云支持链主企业打通供应链上下游数据，建设区域工业云强化数据联动，整合IT、OT数据提升预测性维护和增值服务，综合推动数据要素乘数效应，释放数据要素价值。

新型工业云

工业云平台

工业云平台整体方案介绍

以移动云为底座，打造行业云平台能力，结合智能工业终端、数字化融合组网，以及区域政府、特定行业、工业企业的具体需求，提供新型工业云平台的“端-管-云-用”一体化解决方案，辅助政府精准施策、拉通产业链上下游、满足工业企业生产经营转型升级需求，加快推动智改数转网联进程。

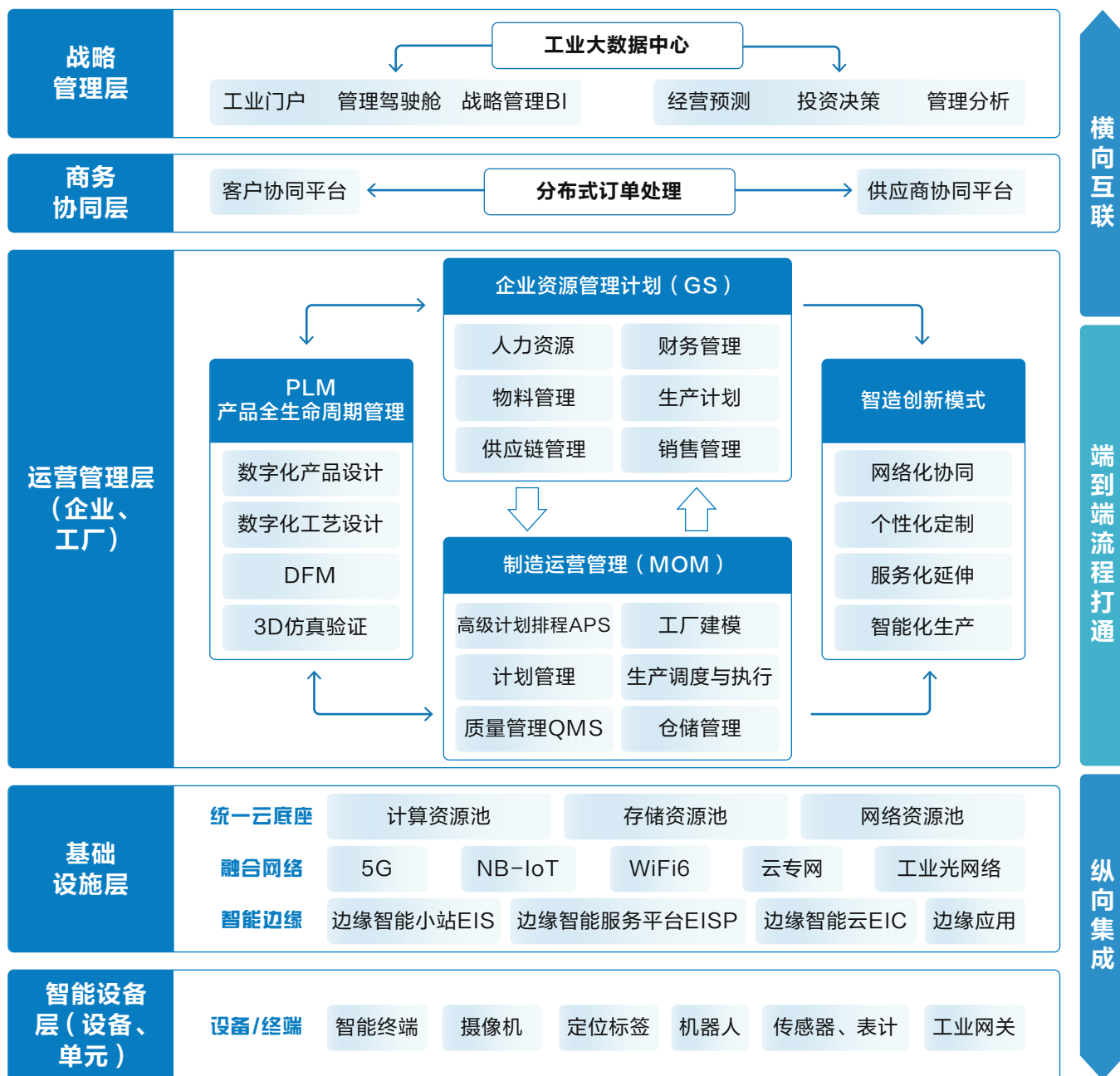


新型工业云

重点落地场景--智慧工厂

依托“云+边+端”三位一体架构基础，结合云计算、大数据、5G、AIoT、数字孪生等新一代信息技术，助力企业数字化变革，打造智慧工厂智能制造新模式。

智慧工厂架构规划



智慧工厂服务全景图

移动云构建智慧工厂**整体云化解决方案**，自上而下打通作业控制层到战略决策层的各个系统，实现无边界信息流，让企业的数字营销、研发设计、生产管理、供应链、资产管理、质量管理、产品售后、大数据分析等各个生产业务流程应用进一步协同深化，实现信息技术与制造业的全面融合、全局实时管控，帮助企业实现制造转型升级。

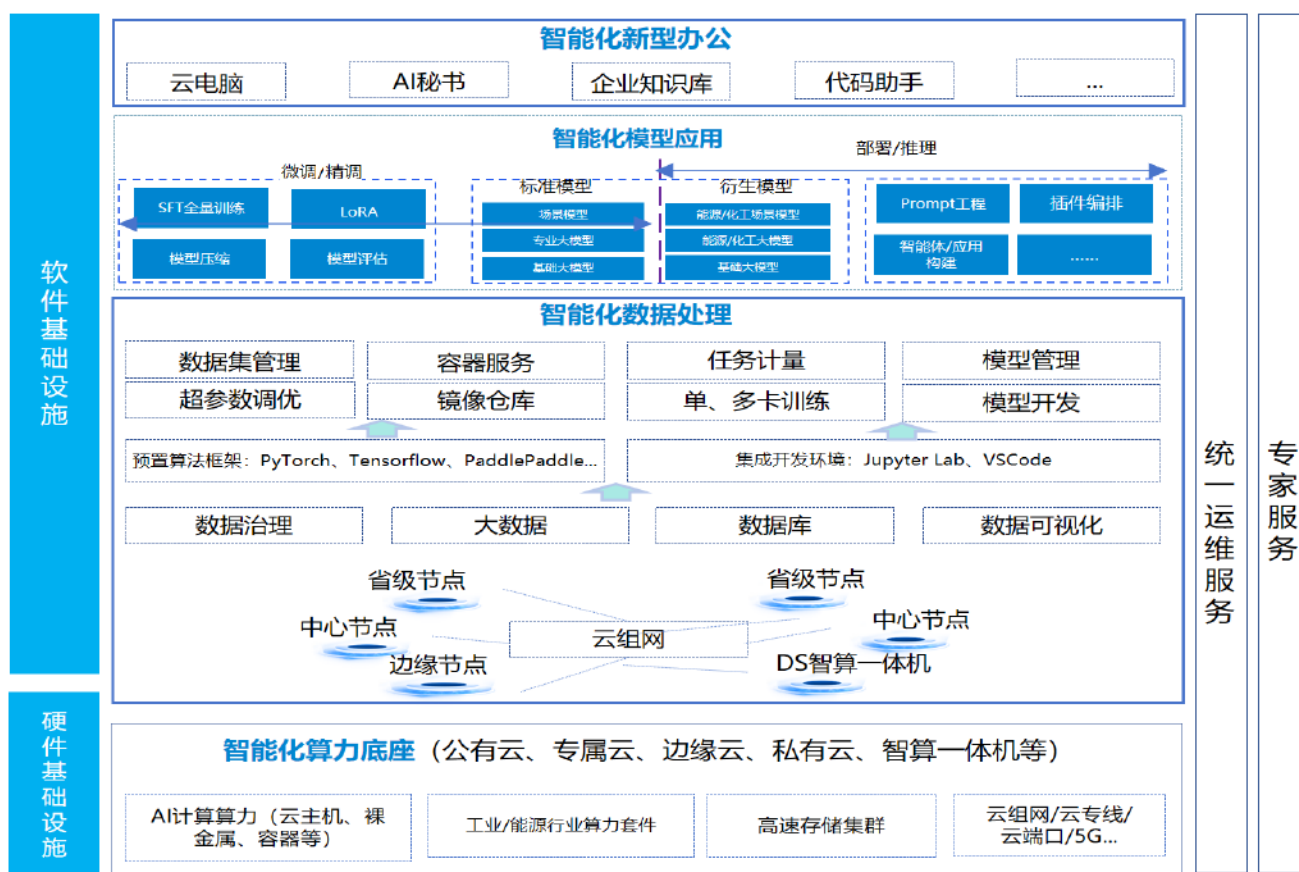


新型工业云

重点落地场景--工业能源央国企智能云化转型

依托移动云“N+X”智算资源布局，赋能工业能源央国企实现智能云化转型，从底层智能化算力底座，到智能化数据采存算管用全流程处理，到上层智能化模型应用和新型办公，根据不同场景需求，配置国产化算力、云组网、数据库、智算平台、云电脑等全栈云化能力，同时可实现自主可控，全面满足工业能源央国企安全智能需求。

■ 央国企智能云化转型架构规划



■ /智能化算力底座供给

多种算力交付形态，满足客户多样化算网资源需求，含公有云、专属云、边缘云、私有云、智算一体机等。

■ /智能化模型应用构建

震泽平台一站式提供训推服务、模型服务、行业智能体构建服务、专家调优服务等，同时引入工业/能源领域专业插件，满足客户工业/能源业务场景下的智能体、智能应用构建。

■ /智能化新型办公

以云电脑为载体，结合基于DS的AI秘书、代码助手等能力，满足客户高效、智能化办公业务场景。

■ /智能化数据处理场景

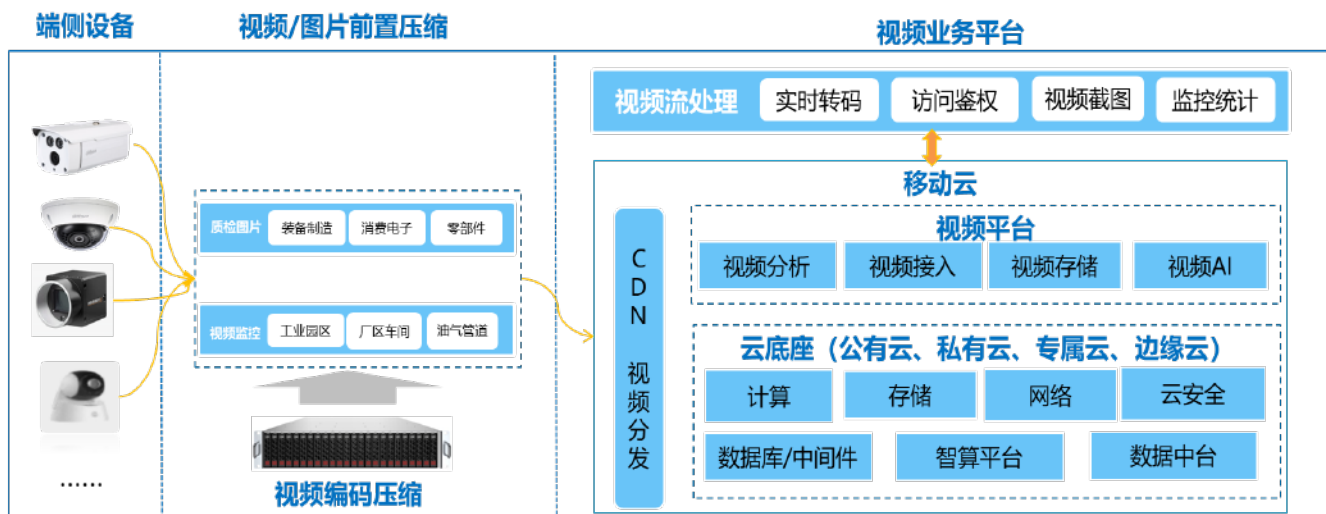
提供含云组网、大数据、数据库、数据管理、模型开发平台等能力，满足客户一站式数据治理业务场景，同时联合生态提供高质量工业/能源领域数据集。

新型工业云

重点落地场景--工业视频轻量化存储

适配各类如摄像头、工业相机、视频平台等端侧视频流、图片文件，可实时对多媒体文件实现压缩编码，有效降低文件传输带宽；压缩后文件可根据不同需求通过接入神眼视频平台、对象存储，后期进行文件AI分析及回看；存储支持本地及公有云部署。

工业视频轻量化存储架构规划



视频压缩

➢ 视频/图片AI压缩能力，缓解网络传输压力，降低存储成本，配合云专线及对象存储打造网络的稳定接入、低成本存储

海量存储

➢ 提供对象存储用于视频、图像等数据的存储和归档，可提供数据中台进行数据管理与治理工作

视频AI

➢ 提供神眼视频解析能力，依赖云底座构建视频业务体系，同时可提供智算纳管及平台能力

工业视频轻量化存储应用场景

厂区安防监控场景

- 针对厂区面积大、监控点位多，视频数据量大，存储和传输成本高的需求。
- 提供视频压缩：采用高效压缩算法，将监控视频压缩至原大小的30%-50%，显著降低存储和带宽成本。
- 历史回放：压缩后的视频支持快速检索与回放，便于事件追溯

生产线质检场景

- 针对生产线质检环节需要拍摄大量高清图片和视频，数量庞大，存储成本高且质检数据需要长期保持便于追溯的需求，提供图形/视频压缩。
- 针对需要快速识别产品缺陷（如裂纹、划痕、尺寸偏差），提升质检效率的需求，结合AI算法，提供视觉检测，支持实时告警，将缺陷产品自动标记并分流。

视频智算底座场景

- 针对海量视频数据实时处理与分析场景中传统计算资源难以满足需求、扩展性不足的问题。提供智算专属云/私有云解决方案，同时提供上层神眼视频平台。
- 支持灵活部署与弹性扩容，集成视频压缩、存储、分析功能，并基于分布式计算架构，高效处理大规模视频数据，助力客户应对复杂业务场景。

■ 新型工业云落地案例

■ / 某石油领军企业大模型智算项目



- **智算资源快速、弹性供给：**
移动云内蒙古万卡智算中心**1000P+**算力
- **虚拟专属云：**
虚拟私有云实现**私网规划**，通过**serverless**子集群方案，服务器物理隔离打造公有云场景下的**虚拟专属云**。
- **跨域语料收集：**
基于移动云专网，通过**云组网**实现客户私有云与云上资源的互联互通，打造**跨域语料私密传输**。
- **DeepSeek快速部署：**
央企首家DeepSeek全栈国产私有化部署

■ / 某电网企业信创边缘云项目



- **信创改造：**
为响应国家信创政策的要求,搭建一朵信创云,用于承载集团内部电网管理平台等信创类业务系统,共计赋能**8类业务、12个业务域**。
- **算电协同：**
该企业作为中央企业算力网络创新联合体成员,协同中国移动探索**算电协同攻关**。

■ / 某市中小企业数字化转型专属云项目



- **数转服务：**
响应国家中小数转政策，搭建专属数转云平台，旨在满足全市**1000家**以上中小企业上云、数字化转型发展等需求。
- **降本增效：**
通过平台的资源共享和应用共享功能，降低信息化建设成本**40%**以上。

金融云解决方案

金融云

金融业务上云解决方案

移动云金融云解决方案通过对金融行业政策、业务、技术发展趋势的分析，基于移动大云底座能力，为金融客户提供政策合规、技术先进、涵盖建云、上云、主题云等多个场景的一站式解决方案。

政策及趋势分析

政策趋势

2020年10月

立标准

云计算技术金融应用规范

- 《技术架构》
- 《安全技术要求》
- 《容灾》

明确架构能力、网络安全、数据保护、运行环境安全、业务连续性保障等方面的技术标准。

2021年06月

树要求

- 《金融云备案管理办法（试行）征求意见稿》

明确划定了金融云市场的准入门槛，对可以从事金融云相关服务的企业提出明确要求。

2022年01月

促发展

- 《金融科技发展规划（2022-2025）》

提出布局先进高效的算力体系，加快云计算技术规范应用，逐步培育有价值、可落地的金融场景。

■ / 业务趋势

三重转型，战胜不确定性

“以客户为中心”， 做好数字化、生态化 客户经营

- 以数据驱动客群细分，以需求为导向进行深度经营；
- 做大场景化生态银行；
- 提供全渠道卓越客户体验。

规模化创新， 抓住未来发展新机遇

- 实现财富管理价值链端到端数字化；
- 做大数字化、智能化高收益资产业务；
- 聚焦公司交易银行业务；
- 推动绿色金融（ESG）创新。

精细化、智能化、敏捷化， 提高效率及韧性

- 提升资源配置的精细化产效管理能力；
- 打造面向未来的智能化风险管理能力；
- 深化金融科技应用，在面向市场与客户变化时，能快速敏捷反应。

■ / 技术趋势

■ / 安全性趋势

网络信息等级保护；云技术金融应用认证；云计算服务安全评估。

■ / 可靠性趋势

金融云容灾标准；两地三中心架构；业务连续性要求。

■ / 多云管理趋势

统筹管理生产云、开发测试云、灾备云、信创云、分支云等。

■ / 国产化趋势

终端、基础设施、操作系统、数据库、中间件等。

■ / 敏态化趋势

投产敏捷、上云敏捷、云网调度敏捷、数智能力构建敏捷。

■ 解决方案总体架构

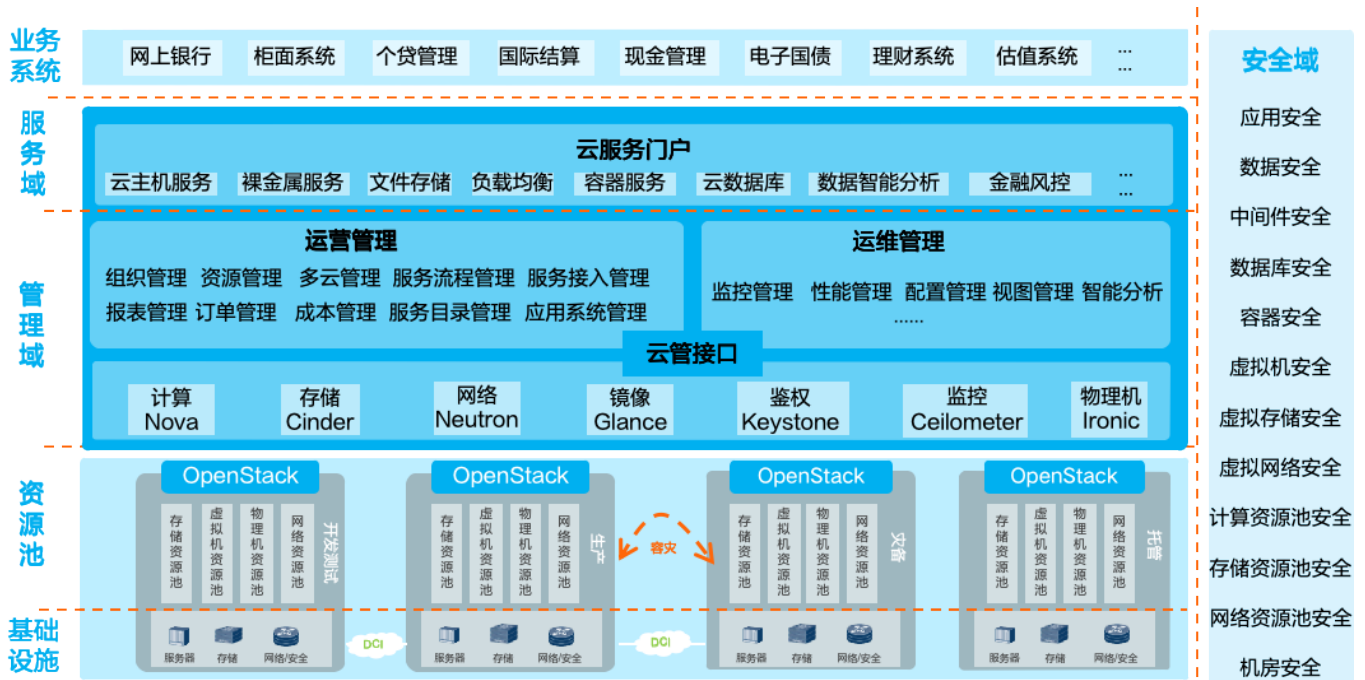
■ / 业务架构

金融云针对不同用户、不同场景提供不同层级的业务服务。业务内容包括场景类的基础设施支持、业务数字化转型、金融业务敏捷研发，以及产品类的云咨询及实施服务、技术底座产品、云运维及运营。



逻辑架构

金融云依托ECSC管理平台提供软硬件基础设施和技术能力，对外提供即开即用、灵活弹性、自主可控的技术产品及服务，包括弹性计算、存储、网络、安全、数据库、大数据、开发与运维等。



■ 解决方案应用场景

■ / 建云场景——两地三中心

金融行业对业务的连续性要求很高，行业监管对构建两地三中心有强制的规范，移动云可协助金融客户完成构建两地三中心容灾方案。

■ / 建云场景——多云管理

单一云平台已无法满足金融机构的所有业务需求，多云部署以及跨云生态连接逐渐成为行业共识。云能力中心提供的多云管理平台，实现统一门户入口、统一服务目录、统一资源管控、统一运维管理、统一纳管标准的五个“统一”管理能力，有助于金融机构动态调整上云、用云策略，并提高对优质云端资源的使用效率。

■ / 上云场景——上云迁移

上云迁移的整体流程分为7个阶段：业务架构评估、方案设计、测试验证、环境部署、迁移执行、上线割接、云上优化。通过引入中国移动生态，可协助金融客户完成上云迁移。

■ / 主题云场景——灾备云、信创云

- 泛金融客户更重视自研业务系统的投入，遵循数据中心基础设施轻资产的原则，针对多中心灾备需求，采用云服务模式可减少固定资产投入、降低基础运维成本并优化科技部门的组织架构，满足灾备需求。
- 移动云在信创云关键技术攻关、行业应用适配和生态体系建设等方面已完成与6大国产CPU兼容互认，并建成3大信创云资源池，完成多款产品信创测评。打造“自主可控”的信创云，真正实现从“可用”到“好用”。

■ 解决方案价值及优势

■ / 解决方案价值

01 深度剖析监管政策，构建合理合法的金融云

围绕国家及行业的监管要求、技术标准，从体系架构、应用场景、技术标准、安全标准、运维管理等多个维度，打造符合金融行业全栈合规要求的解决方案，确保金融用户安心上云、合法用云。

02 适应业务发展趋势，以科技驱动业务创新

深度考虑业务发展趋势与科技驱动的关系，打造涵盖稳态资源、敏态产品、数据驱动等多元化的云产品服务体系，有效驱动金融客户各类创新业务开展。

03 多场景的方案体系，一站式金融云解决方案

从建云场景中的两地三中心、多云管理方案，到上云场景中的上云迁移方案，再到主题云场景中的灾备云、信创云等方案，立体化地构建适用于不同建设阶段、满足不同用云需求的全栈解决方案。

■ / 解决方案优势

■ / 安全可靠

具备丰富的可信云、等级保护、金牌运维、CMMI5等资质认证，并提供央企通信级安全体系的保障。

■ / 国产化

完成与6大国产CPU兼容互认，完成操作系统、计算、存储、网络等关键技术攻关，实现“自主可控”的信创云，软硬件皆国产。

■ / 多云异构

基于移动云自研多云管理平台，实现对新老资源池及分支机构已建云平台的统一监管和多层级运营。

优势

■ / 容灾备份

基于各省、市现有标准的数据中心级机房及运营商网络链路，用户可以根据需求选择在任意城市构建自己的灾备云，提供了金融灾备云建设的一站式技术能力。

■ / 敏态化

一站式容器化交付，覆盖应用规划、需求、设计、开发、测试、交付、运维完整生命周期，助力金融客户快速实现云原生转型。

■ 成功案例

■ / 某大型国有银行



当前已顺利完成某行2017一期、2018二期、2019三期、2020四期、2021五期、2022六期项目交付工作，新一期项目正在交付中。

- 已完成10万余套环境入云，日均服务调用量超120亿笔；
- 所有核心业务均已完成上云，其中包括纪念币、企业网银、个人网银、快捷支付、融E联、融E购、手机银行等。

• **8000+ 节点** 交付规模。 • **4400余套** 已部署BC-LINUX。

• **32PB** 块存储。 • **35套** 资源池数量。

• **60节点** 分布式数据库。 • **280+** 上云应用数。

该项目案例荣获：

- 2018年第二届中国优秀云计算开源案例评审中特等奖
- 2018年度银行科技发展奖一等奖

■ / 某城商银行/某头部券商



公有云—某城商银行

移动云平台上构建互联网核心系统，与传统核心构成“双核心”，搭建“场景+金融+跨界合作”的互联网金融服务生态。

专有云—某城商银行

中国移动提供满足其定制化需求的专有云服务，承载某银行P2P互联网金融平台。

混合云—某头部券商

中国移动为香港某证券公司提供了从网络、业务到资源层面整体性安全方案，提供业务迁移咨询到系统部署支撑的端到端服务。

公有云—某头部保险

移动云提供了高可靠、高安全、高性价比的计算、存储、网络、安全等多方面服务，承载了理赔过程记录服务平台，保存过程数据，满足业务合规要求。

■ 解决方案合作模式

■ / 金融云合作模式介绍

| 合作模式 | 客户自建 | 完全托管 | 联合运营 |
|--------|--|--|---|
| 模式介绍 | 客户购买上云所需的软硬件产品，在客户的数据中心构建私有云平台，客户作为运营运维主体。 | 客户通过购买云服务的模式在云服务商的云平台上购买云产品或解决方案。 | 客户与云服务商合作构建对外提供服务的云平台。运营主体可以是客户，也可以是云服务商，同时云服务商提供辅助运营运维能力。 |
| 客户分工 | <ul style="list-style-type: none"> • 提供上云需求 • 方案评审 • 配合建设 • 自主维护 • 自助运营 | <ul style="list-style-type: none"> • 提供上云需求 • 方案评审 • 使用云服务 | <ul style="list-style-type: none"> • 提供上云需求 • 配合建设 • 运营管理 |
| 云能分工 | <ul style="list-style-type: none"> • 云咨询服务 • 产品规划及解决方案 • 提供软件及硬件产品 • 项目集成及交付 • 运维服务（可选） | <ul style="list-style-type: none"> • 云咨询服务 • 产品规划及解决方案 • 服务交付 • 运维服务 | <ul style="list-style-type: none"> • 云咨询服务 • 产品规划及解决方案 • 项目建设及服务交付 • 协助运维维护 • 暂不支持售前拓客运营 |
| 采购模式 | 一次性费用投入。 | 按年租赁服务。 | 一次性费用投入+按年购买服务。 |
| 适用性分析 | 预算充裕、政策性、安全性要求高的场景。 | 预算紧张、轻资产化运营场景。 | 集团化分支机构多，客户具有独立云运营能力场景。 |
| 建设模式推荐 | <ul style="list-style-type: none"> • 私有云 • 行业云 • 多云 | <ul style="list-style-type: none"> • 公有云 • 专属云 | <ul style="list-style-type: none"> • 行业云 • 私有云 • 混合云 • 多云 |

■ / 金融云合作模式总结

金融云的建设模式主要由运营战略决定，建议客户综合考虑云的建设模式、建设目的、客户运营运维能力、资金投入等因素，统筹考虑。

■ 解决方案核心产品








金融云解决方案包含移动云多款自研及业界领先的生态产品

金融云解决方案基于私有云、混合云架构部署，针对金融行业特定属性，云能力中心还推出基于全栈专属云、行业云、多云架构的建设模式，包含多款移动云自研及业界领先的生态产品。在全栈专属云模式下，需要包含多款必选产品。私有云、混合云模式则可根据用户需求灵活选择。私有云、多云模式下，云管理平台与运维平台需变更为BC-ECSC/BC-OV。


全栈专属云架构-金融云必选产品

- | | | |
|--|---|--|
|  云主机服务 |  云硬盘服务 |  对象存储服务 |
|  操作系统：BC-Linux |  网络：虚拟私有云 |  网络：弹性负载均衡 |
|  云管理：BC-MPB |  云运维：OPS |  网络：NAT网关 |
|  云安全：防火墙/漏扫/... |  云安全：防病毒 |  云安全：堡垒机/日志审计/... |

全栈专属云架构-金融云推荐产品

- | | | |
|---|---|---|
|  裸金属服务器 |  容器服务/容器镜像/... |  文件存储服务 |
|  云原生：CNP |  数据库：MySQL/Redis/... |  云安全：安全资源池 |
|  数据库：HBase | | |

私有云架构-金融云云管理平台

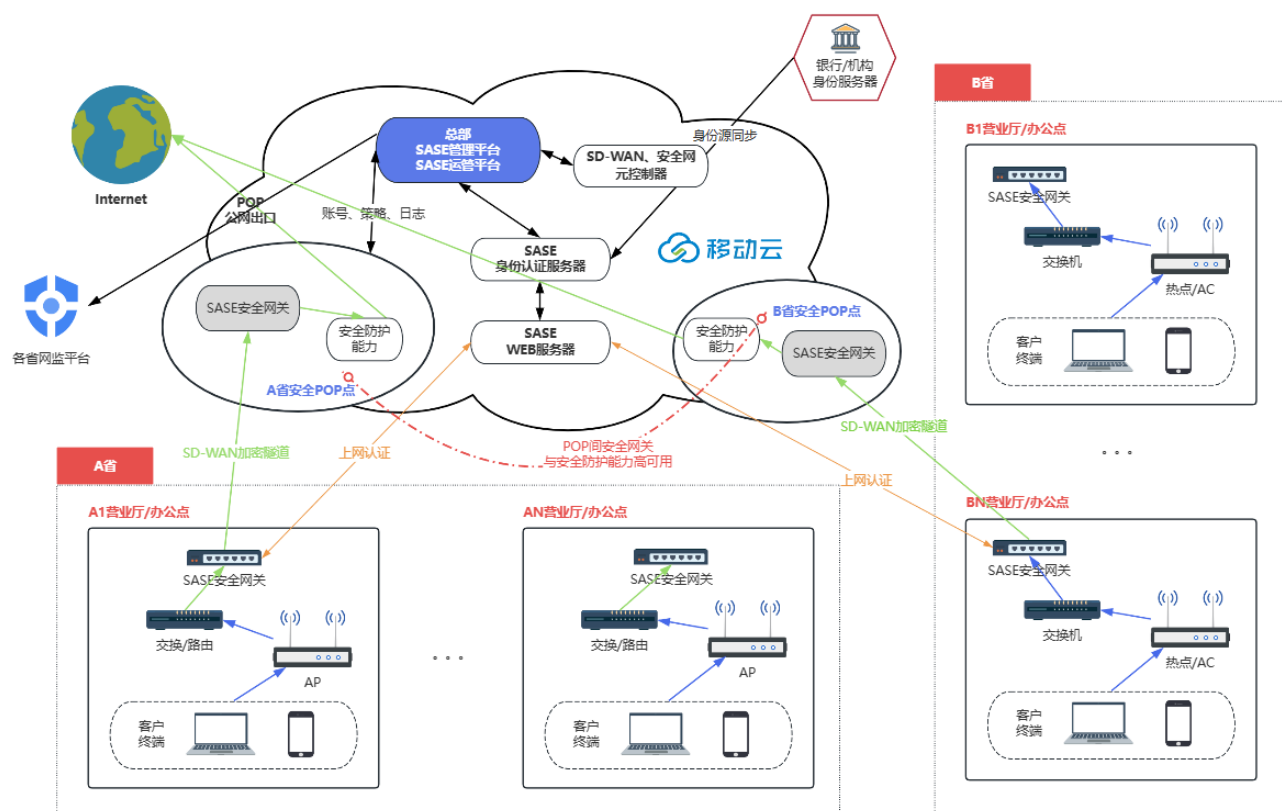
- | | |
|---|---|
|  云管理：BC-ECSC |  云运维：BC-OV |
|---|---|

金融云

金融网点WiFi安全解决方案

金融网点WiFi安全上云解决方案，为银行、证券、保险机构营业厅网点提供统一互联网安全访问服务，移动云端集成用户认证、统一安全防护与管理能力，可将用户互联网流量引流至云端POP防护，保障网点WiFi上网的安全性、合规性。

■ 技术架构



■ 平台能力

上网安全能力

POP节点提供上网认证、上网管控与审计、防病毒、恶意URL过滤、IPS防护、失陷检测、CC攻击防护、威胁情报、防钓鱼等。

安全告警与溯源

平台提供统一安全日志采集、关联分析、告警推送、违规溯源等能力。

平台多租户

全国统一管控的SASE安全管理平台，支持各省独立配置安全策略，安全事件数据隔离。

■ 方案能力

■ / SD-WAN



提供POP间、地到云间的流量加密&加速，为不同地域访问业务系统提供安全且优质的访问质量（支持软硬一体CPE盒子方案、支持SASE客户端方案）。

■ / 零信任网络



融合零信任网络架构，解决云业务访问的动态身份验证、鉴权等问题，确保访问云业务的用户、设备安全可靠。

■ / 安全防护



融合防火墙、IPS、上网行为管理、威胁情报、防病毒、身份管控、数据安全等一体化防护能力。

■ / SASE安全管理平台



提供统一的云上安全能力集合，满足云业务各种合规检查、分析和审计等安全需求。

交通云解决方案

交通云 汽车云解决方案

面向汽车企业研、产、供、销、服等领域应用场景上云，助力汽车行业的产品创新、用户体验改善、商业模式重构、运营效率提升以及未来竞争力构建，实现车企数字化转型。

■ 汽车云应用场景

■ / 车企新业务平台

使用移动云遍布全国的公有云节点，满足车企出行、智能网联、营销等新业务对高并发、高可用、弹性伸缩的需求，助力车企完成从传统架构向云原生架构的演进。

■ / 车企研发云

满足车企如建模仿真、产品设计、工业AI等需求，建设HPC混合云资源，解决算力及时满足问题，助力车企提高研发产品效率，实现新车型快速上市。

■ / 车企大数据及AI

满足车企对大数据、AI等场景诉求，数字化服务诉求，降低自身运维及使用成本，云化模式构建基础设施，实现生产制造、市场营销、增值服务等方面的数字化，助力车企实现数字化治理。

■ 汽车云解决方案案例

■ / 某公司云资源优化项目

对某公司云平台进行迁移，在移动云上部署包括车联网云、智慧生态、智能组织、门户网站四大生产系统，并独立部署开发测试环境，满足该公司办公区日常办公及核心研发设计需要。

■ / 某公司汽车车联网项目

提供云、网、物一站式解决方案，助力某汽车公司将用户的数字生活与汽车完美融合，为用户提供安全、智能、便捷、愉悦的出行，构建“人、车、社会的互联生态圈”，为车主提供更好的智联出行体验，增加整车竞争力。

■ 方案架构及优势



■ / 满足业务精细化上云

依托移动云“4+N+31+X”分布式资源节点，结合5G、边缘优势，承载车企生产类信息系统，核心数据不出地市场。

■ / 提供多云管理能力

移动云多云异构管理平台，可实现多技术全栈异构管理，可以满足车企存量公有云、私有云的统一纳管。

■ / 技术自主可控

依托移动云自有技术，提供全栈的技术体系，满足客户云原生应用、大数据、AI服务的多场景服务需求。

交通云

移动云低空智联云解决方案

基于中国移动算网融合优势服务等技术能力服务低空行业建设，通过移动云提供的通用算力和智能算力助力行业上下游企业和政府客户上云，快速搭建行业应用和算法能力场景；基于5G-A网络和5G云梯构建低空安全网络体系，实现载人和无人飞行器的低空飞行监管，助力低空经济安全高质量发展。

行业需求



城市巡检管理分散

各委办局分散管理，且数据无法共享，使用频率低导致固定资产贬值，执飞周期的时效性低。



上云成本高

企业自建云资源周期长，成本过高。



低空行业算法识别率低

城乡巡查、违建识别、事故快处等场景AI算法效果不佳。



飞行安全风险大

远程飞行控制，无人机、载人机等低空飞行目标跟踪和反制，解决数据延时高、数据中断和空域目标感知不准的问题。

应用场景

城市巡检

利用无人机进行安防监控、违建识别、无证摊贩、警务巡检以及城市综合巡检等。打造“智能巡检+AI感知+智慧执法”多跨一体的“综合飞一次”应用场景，助力智慧执法。

生态环境

利用无人机在河道巡查、环境检测、市容市貌、绿地植被养护、排污监测等高频应用场景进行巡查，做到全时、全域、全覆盖，赋能城市智能化治理。

低空园区

通过无人机实现高效巡查，保障安全；低空物流提升物资配送效率，降低成本；低空出行提供便捷交通，缓解地面拥堵。构建智慧园区。

交通巡检

利用无人机进行路况边坡检测、公路养护巡查，实现道路病害识别、桥梁及施工安全监管、交通事件识别、车辆事故发现，提升交通管理服务水平和运行效率。

方案架构

方案优势

云网融合服务

基于移动云算力和网络优势，提供一体化服务，助力低空企业和政府应用快速上云，解决企业自建云资源周期长和成本过高问题。

低空智联云整体方案架构



低空场景模型算法应用空地一体化

基于智算能力助力低空视频AI算法训练推理，实现违停识别、事故快处、违建识别算法快速落地。

5G安全保障技术

基于5G云梯和5G-A网络实现飞行数据高清安全回传，实现远程飞行控制，无人机、载人机等低空飞行目标跟踪和反制。

■ / 某区低空经济项目



依托移动云智能算网服务能力，为交通、城管、应急、气象等政府各部门低空经济发展提供智算云服务；服务内容包含基础算力、智算服务、视算服务。算力部分提供通用计算服务、智能算力服务、存储服务，用于低空数据的存储，通过智算服务和视算服务提供训练和推理服务实现低空相关场景落地。

交通云

云车机解决方案

云车机解决方案是一款智慧座舱服务，通过强大的云端算力和存储资源加持，可实现车端和云端的算力协同，将车端应用的运行载体从本地变为云端，由云端提供应用运行所需的算力和储存开销，释放车端算力和存储空间，丰富车端应用生态，确保车机丝滑体验。

云车机实质是车端应用服务移植到云端运行的高实时性的车机服务，提升车端服务的智能化水平。

智慧座舱行业需求



座舱用户体验

5年用车、2年卡顿，应用扩展升级缓慢，车主的使用体验不断下降，导致车辆口碑和品牌力下降。



操作系统资源

车机使用安卓系统，安卓代码碎片量极大，大量占用内存。使用时间越长，系统资源越紧张。



应用生态

应用间资源争抢，且生态兼容性差，上车需开展适配验证，应用扩展不够简便导致客户扩展意愿不足。



芯片算力

硬件算力固化，扩展新应用的资源支撑力不足，提升车机算力保障体验与单车成本控制存在冲突。

方案优势

智能汽车“高体验与低成本”的市场竞争格局正面临体验与成本平衡的挑战。在此背景下，云车机通过云端协同、按需调度的方式，提供弹性可扩展的云端算力资源，无缝对接并高效支撑海量车载生态应用的扩展与升级，赋能车端实现系统性能的持续优化与用户体验的全面升级，助力车企在保障用户体验的同时有效控制成本，构建差异化竞争优势。

算力扩展

在保证低成本的控制下，专属规格以最佳性价比的方式提升用户体验，解决成本与体验平衡性的挑战需求。

生态拓展

可快速扩展最新版本的第三方应用，云端应用自更新，应用生态的升级不耗费流量，用户即开即用。

权益整合

提供算力、车生活权益、定向流量等移动资源整合方案，围绕智慧座舱场景，联合车企共建运营服务。

■ 案例一某公司云车机项目

与某汽车基础软件服务商合作头部车企云车机项目，打造车云一体样板间，赋能智慧座舱。

■ / 应用场景



车内娱乐

云端实时计算，支持车内运行大型应用，覆盖影音、短视频、K歌、游戏等多类别娱乐应用。支持麦克风、耳机、手柄等外设连接，云应用同步移动端VIP会员账户



跨端互联

移动端APP运行中无缝流转至车机端，支持移动办公、会议投屏，云端Agent可根据语音指示自动化处理云车机的操作请求，打造个人全场景服务。

技术方案

移动云提供就近算力接入能力。统一构建业务集群，车娱应用运行在云端，桌面镜像通过推拉流能力推送到车端显示。

项目成果

桌面秒级极致启动，算力云端聚合。
扩展海量生态，应用0延迟0缓冲。
全新架构量产上车，降本30%。

交通云

智慧高速解决方案

移动云智慧高速解决方案深度融合AI大模型与高性能智算资源，基于移动云全栈的云产品能力，为智慧高速提供云边端协同的数智化建设方案，提供“运-管-养-服”多层次智能化应用体系，提升管控效率、道路安全、养护水平及出行服务质量，构建覆盖高速公路全场景的智能化服务体系。

行业需求



安全运行需求

公路的价值在于运输效率的基本保障，需要通过运用最新的技术和智能化手段提升高速公路运行管理效率，运行的同时提供包括道路基础设施安全、交通运行安全以及数据安全三大类安全保障能力。



指挥调度需求

通过大模型等技术服务于公路交通事件发现和指挥调度，帮助指挥调度人员快速发现和处置交通事件。



智能化养护需求

目前养护主要靠人工巡查，需要通过智能化技术提供养护成效，提升公路运行寿命。



出行服务需求

公路对公众的服务能力决定了公众对公路的认同程度，同时作为参与者，公众同样对公路建设提供了助力，如何提升公路的功能成效和社会认同度，切实有效的提升服务质量是公路发展建设的核心保障。

应用场景

AI智慧办公

基于大模型技术提升办公业务效率，实现公路知识高效检索和运行报告自动化生成，提升运行管理效率。

一键指挥调度

基于智能体应用和数字化交互方式实现高速路段、中心视频图像一键调度，基于视频AI应用实现事件发现，自动化关联周边及事件处置。

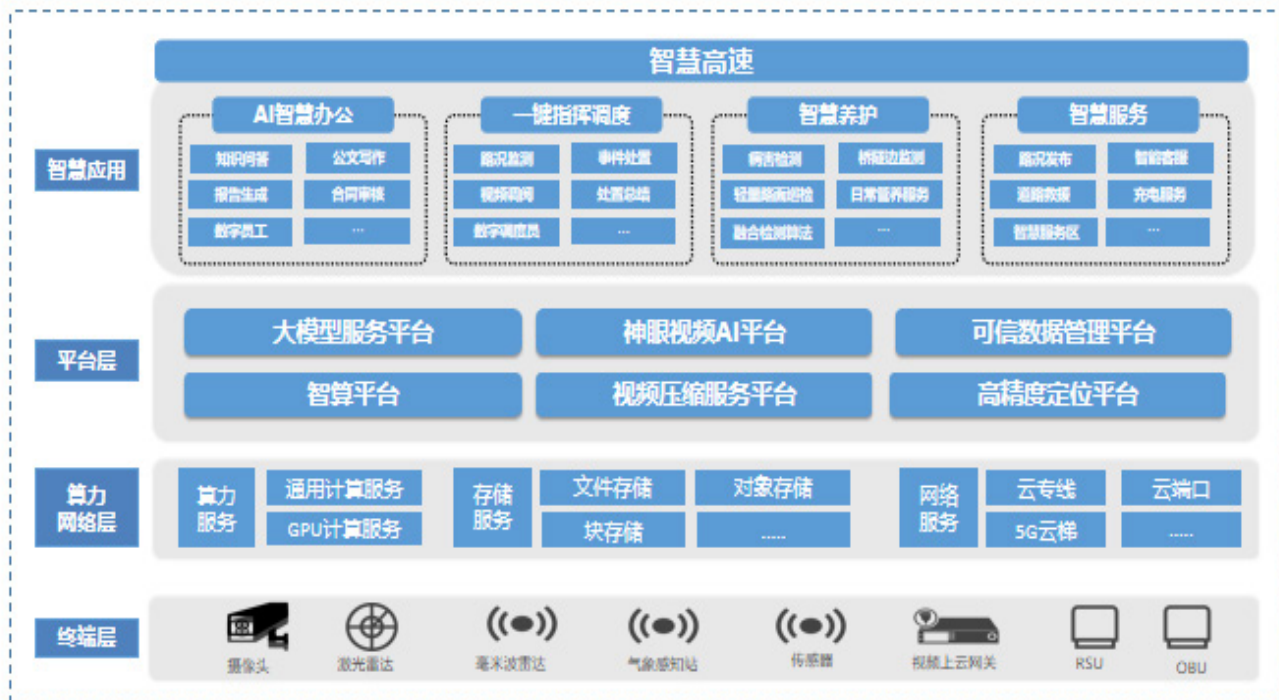
公路智能养护

基于5G+AI+高精度定位技术，打造轻量化道路巡检系统，实现数据高带宽传输、云边端协同计算，道路病害高精度定位，提升道路综合巡检效率。

智慧出行服务

通过平台及时发布路况信息，通过智能客服解答公众出行规划需求，提供道路救援和充电服务能力。

■ 方案架构



■ / 方案优势

业务安全自主可控

移动云关键核心技术自主可控，提供可信数据管理平台，构筑安全可信、自主可控的高速行业云服务。

全栈智算产品服务体系

移动云已打造I/P/M/S全栈智算产品体系，目前移动云智算平台、大模型服务平台等产品深度集成融合DeepSeek模型，并搭载自研COCA算力原生平台，实现开箱即用。

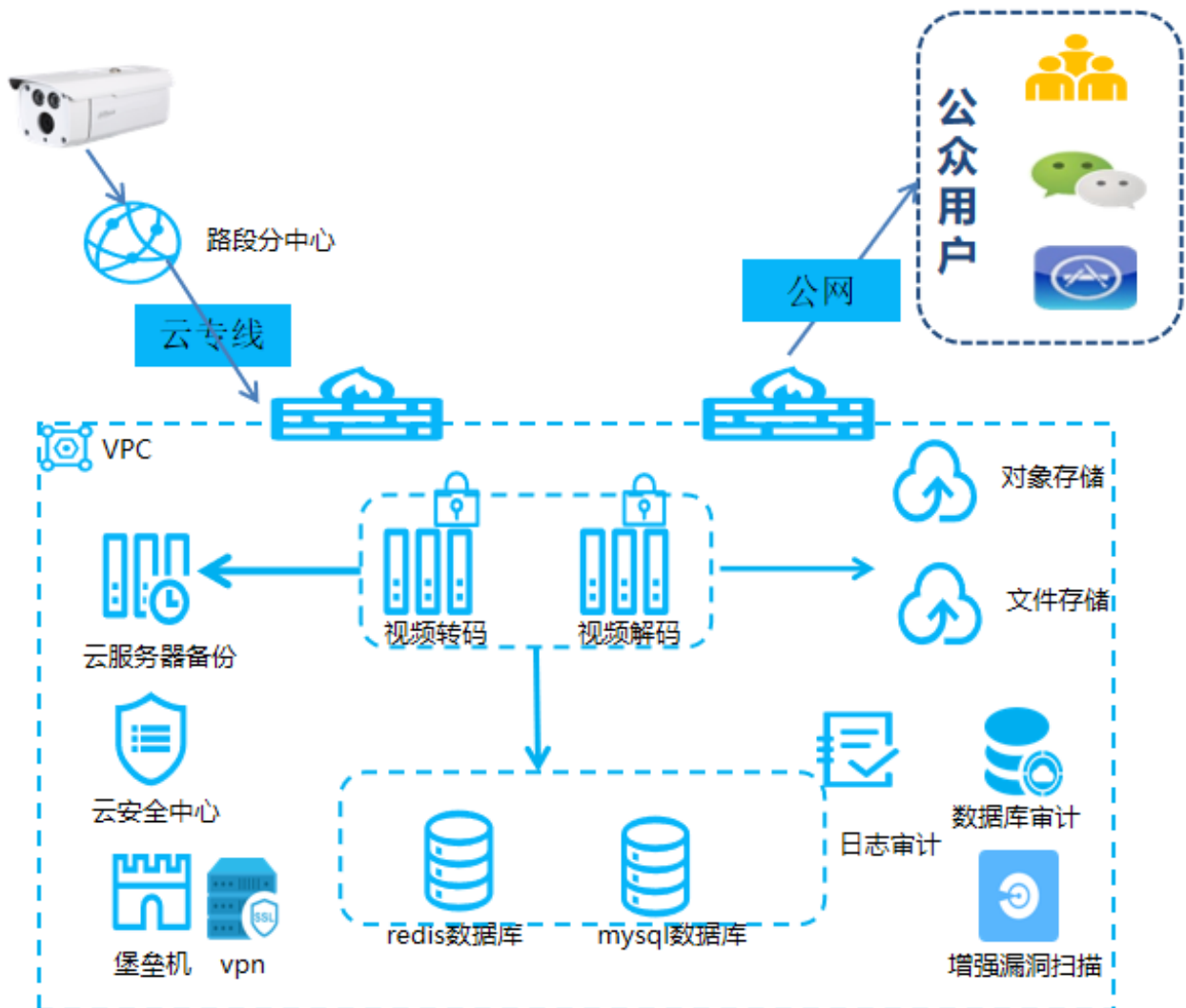
高效视频智算技术应用

针对视频传输AI分析应用，提供视频智能高压压缩、复杂网络自适应、超低延时编解码、机器视觉、数字视网膜等应用技术，大大节省传输负载和存储空间，助力AI分析加速。

■ 客户案例

某省高速公路视频云联网项目

针对客户海量视频增长和视频传输压力陡增需求，借助移动云优质的服务与高质量的产品能力体系，基于云专线主备方案保证视频流数据稳定可靠接入云端，通过对象存储储存海量视频数据，实现降本增效，提升网络稳定性，为一线路段及公众用户提供稳定可靠的视频调阅和实时监控查看能力。安全方面，通过等保3级云安全产品保证客户业务合规可信，数据安全可靠。



云游戏解决方案

- 云游戏是以云计算为基础的游戏方式，本质上为交互性的在线视频流，在云游戏的运行模式下，游戏在云端服务器上运行，并将渲染完毕后的游戏画面或指令压缩后通过网络传送给用户。
- 云游戏实质是云端到终端下行视音频流、终端到云端上行控制指令的高实时性的视频业务。

■ 云游戏优势

中国移动云游戏服务平台摆脱终端设备限制，无需高配电脑，仅需低配PC、电视、手机、Pad、电视盒子即可畅玩3A游戏，并可在终端间无缝切换共享游戏进度；无需等待游戏下载，即点即玩，提升玩家转化率；遍布全国，下层到县级的边缘节点覆盖，配合移动5G定位技术，确保玩家就近接入，实时调度，帮助开发者全面布局。

全面适配



全面适配手机、主机游戏，提供720P、1080P、4k分辨率，30帧、60帧游戏刷新率，采用自适应码流传输技术，玩家无论处于何种环境，均可享受游戏流畅运行。

多终端支持



提供异构资源池，支持多种游戏，提供Android、PC、H5版本SDK，手机、浏览器、机顶盒等设备通过简单的集成即可快速接入云游戏，摆脱对终端硬件的限制，点开即玩，无需等待。

多种能力支持



游戏开发商、游戏运营商、视频网站均可通过中国移动云游戏IaaS、PaaS、SaaS能力快速打造专属的云游戏平台，无需投入大量的研发、硬件、网络等资源，即可快速开展云游戏运营业务。

5G+边缘加速



遍布全国的边缘计算节点，进行游戏本地分流、渲染、计算机音视频的编解码，通过5G切片能力引入提供游戏专网，保障大带宽、低延迟，为游戏运行提供QoS保障。

■ 案例一某云游戏平台

某公司依托移动云服务能力，对外提供手机、电脑、电视机顶盒三端互通的云游戏平台，玩家可免费畅玩海量精品游戏，免下载免安装，即点即玩。该云游戏平台自有产品矩阵月活用户已突破3700万，处于业界领先水平。

■ / TV端

TV端汇聚了完整的游戏展现和管理能力，包括了游戏推荐、专题、分类、标签、搜索等，并结合了用户会员体系。



■ / 移动端

移动端不仅实现了免安装畅玩海量精品手游，还实现了在手机上体验PC/主机大作跨平台的功能。



■ / PC端

面向PC端游戏目标人群，利用云游戏新技术，打造云主机，让用户体验不同终端游戏大作的乐趣。



■ 案例一某公司云游戏项目

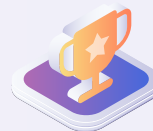
与某知名游戏服务商合作首个5G云游戏项目，强强联合，打造云游戏“样板房”。

■ / 应用场景



个人云游戏

客户端实现“零更新”。



大型游戏赛事

电竞比赛专网保障。



多人多端云游戏

云端同步实现
多端无缝切换。



高端玩家保障

VIP专属切片
实现尊享畅玩。

■ / 技术方案

- 移动提供边缘云、分流、切片及5G SA接入能力。
- 该游戏服务商提供游戏应用，分别在不同地区进行不同类型的测试。

■ / 项目成果

测试效果：5G SA环境下测试手游“1080P 60fps画质”，网络时延可降低至20ms，实现极致体验，达到即点即玩效果。

视频云解决方案

视频云服务是以公有云作为基础资源平台，提供视频的云端生产、海量处理和全网分发的vPaaS能力，同时也可以基于行业/场景，提供端到端的整体解决方案。

■ / 视频直播、点播平台方案

依托移动云提供的基础云产品、视频服务平台、图像审查以及CDN分发网络，帮助客户一站式完成视频业务的云上开发、部署、点播直播、审查和加速分发的全部工作。该解决方案适用于具有视频点播业务相关的多个行业，如广电、教育、商业推广等。

■ / 神眼视频平台方案

神眼视频平台产品可接入标准协议的摄像头，提供设备管理、视频存储、监控回看和AI智能解析等一体化视频安防解决方案，实现实时智能监控管理，应用于安全生产、平安城市、智慧校园等多个场景。

■ 视频云方案优势

中国移动是业内少数拥有“云、管、端”全链路资源，可提供一站式端到端整体视频应用方案的云服务商。

基础资源覆盖全国

云节点、优质IDC覆盖全国31省；移动用户、固网用户数全国第一；拥有覆盖最广的5G精品网络，数以千计的国内外POP加速站点，为视频业务提供最好的分发体验。

云服务品类齐全

拥有业内领先的云产品服务类别，且持续丰富不断迭代：从通用VM到GPU、FPGA、裸金属，提供强大算力应对视频处理；云网融合，提供超大带宽、灵活多样的网络接入能力；海量高效的存储为视频处理奠定基础。

项目案例丰富

从国家政府机构、医疗卫生、教育部门、工业制造、交通运输、金融农商等各个行业，中国移动的视频应用都有丰富的项目案例和落地经验，深刻理解行业客户需求，提供针对性的解决方案。

专业视频服务能力

协同集团内外部，业内头部合作方，共同打造专业视频产业生态：既提供服务过国内外顶级赛会转播的视频直播、转播能力，供客户二次开发集成；同时也提供适配多种行业，垂直应用场景的一站式解决方案。

■ 视频云核心功能点

■ / 视频内容审核



视频内容审核可自动审核视频中的画面、文字、语音，智能识别涉黄、涉恐、涉暴等内容，帮助用户降低审核成本和违规风险，主要应用于短视频平台、点播平台、直播平台等场景。

■ / AI视频解析



视频接入汇聚：支持多协议、多网络场景、多设备类型接入，实现安防视频的上云汇聚、远程查看，云上存储更可靠。

AI智能分析：丰富的AI算法助力传统安防智能化升级，实时AI分析、智能预警，大幅提升客户的监管效果并降低人力投入。

■ / 短视频SDK



短视频SDK为用户提供集采集拍摄、视频拼接、特效编辑为一体的服务，适用于社交内容分享、实时资讯、赛事分享、电商展示、即时聊天等场景，致力于帮助企业客户提供简单、稳定、专业、快速对接的短视频服务，功能完备。

■ 视频云客户案例

■ / 某公司视频安防项目



移动云自2019年起开始承载某公司家庭安防业务，同时部署规模庞大的分布式业务平台在全国多个云资源池上，为全国百万终端客户提供视频的7*24小时的监控/直播/回放等服务。截止2023年9月已经累计交付1000+PB对象存储，10000+Gbps内外网带宽，超过6000台云主机。

■ / 某市“平安乡村”项目



某市积极对接公安、政法委对县乡村等公共区域、重点单位的视频监控需求，在关键道路和村口部署视频监控点位，累计接入超3000路。

■ / 某地区环保局蓝天卫士项目



中国移动为某地区环保局提供蓝天卫士解决方案，共接入180路点位。该方案使用热成像摄像头，具备不间断巡视、自动报警响应、快速锁定目标、自动精确对焦、调整视频图像清晰度等功能。

■ / 某公司教育视频云项目



由移动承建，为500余家幼儿园共接入4000路视频，幼儿园使用统一运营管理服务，同时为家长开通监控查看服务，并将视频开放给教育部门实现有效监管。

■ / 某市治安防控体系视频监控网项目



某市沿街商铺已有2800路接入千里眼平台，为沿街商铺提供低成本实时监控业务，同时将视频资源统一上传至公安机关协助治安监管。

■ / 某省广电某视频云平台



该项目重点打造微视频新闻类融媒体资讯平台，包含了公有云服务和包括APP应用、后台管理、数据库、内容存储、音视频转码、内容生产等所有子业务系统开发，为省台提供融媒体建设一体化解决方案。

信创云解决方案

信创云解决方案通过构建完善的信创生态体系，适配主流软硬件生态，打造专/私/边/公全场景能力体系，为用户提供“一云多芯、安全可信、生态丰富、智能高效”的一体化解决方案。

■ 行业客户痛点

安全可信需求

信创因安全而生，信创云需提供符合安全可信要求的产品，覆盖云基础设施和租户云服务的安全保障体系，满足等保、密评等合规要求。

迁移适配需求

客户业务系统实现全栈（芯片、操作系统、数据库、中间件、业务应用）信创环境迁移，需要稳定高效的迁移服务保障及提供技术选型方案的适配中心验证环境。

智能升级需求

在数字化转型中，政企客户希望利用智能技术全面升级业务，从而实现业务效率提升和运营成本降低。

■ 解决方案总体能力

移动云提供更安全可靠、更智能高效的一体化信创解决方案：



统一云平台基础

适配主流CPU/GPU、操作系统、自研大云磐石服务器等，信创通算、智算资源一体化调度。

N种平台能力

一站式移动云智算平台及大模型服务平台实现Deepseek全面适配，全面自研数据库、大数据、中间件等系列产品，同时构建开放信创生态，满足信创应用的集成敏捷交付。

覆盖四大云底座

覆盖信创公有云、信创专属云、信创私有云、信创边缘云四大自有算力信创基础设施。

打造X个应用场景

包括信创政务云、信创数据基础设施、信创 AI 大模型、信创政务办公等，覆盖底座 - 中台 - 应用一体化方案能力。

提供咨询设计、迁移适配、测试验证、安全保障等全项目周期信创服务;提供算力-训推工具链-智能体构建-Deepseek 模型调用-运营服务全系列智能AI服务; 全面满足政府、金融、工业等多行业信创化、智能化转型需求。

■ 解决方案优势及价值

■ /一云多芯、全栈自主可控

- 适配主流基础软硬件，全栈信创产品服务。通过信通院的一云多芯IaaS平台性能认证；
- 国内首批云计算关键技术和产品自主研发单位，率先建立了云计算行业自研操作系统及全栈产品自研能力，实现业内首个国家级超算算力并网上线。

■ /引领标准、完备生态

- 主导行业信创标准制定，共建以移动云为主的产业联盟，获工信部授予的“新一代信息技术融合应用创新行业验证示范中心”共建单位称号，是唯一入选的电信企业；
- 200+主流生态伙伴合作，通过1000+项测试兼容互认证，确保实现供应链安全稳定。

■ /央企基因、安全可靠

- 央企保障安全防护，实现“端、网、云、数、服”全方位安全防护；
- 通过密评、CSA STAR云安全资质，公安部等保四级等权威资质认证。

■ /智能高效、Deepseek全面适配

- 一站式移动云智算平台及大模型服务平台，实现Deepseek全面适配，提供开箱即用极致效能；
- 提供算力-训推工具链-智能体构建-Deepseek模型调用-运营服务全系列智能AI服务。

■ 典型案例

■ /某省级信创政务云



■ /全栈安全可靠，构筑全省“一朵云”

- “一云多芯、多元算力”能力，提供鲲鹏、海光等主流信创芯片，提供通用算力和智能算力服务，5层智能多云异构管理平台，实现跨域云资源统一管控，提升政务云资源利用效率，构建全省一体化云服务体系。
- 构建安全可靠云安全体系和政务数据灾备体系，保障云上系统长期安全稳定运行。

■ / 资源高效统管，实现政务服务智能跃迁

- 移动云智算平台融合DeepSeek大模型，通过全栈安全可信适配，实现政务场景的智能化升级，使服务更加贴近人心。
- 提供智能审批预审、政策文件秒级解读、民生诉求语义分析等场景能力，让服务更高效便捷。

一云多芯
安全可信

多元算力
高效赋能

跨域资源
统一纳管

DeepSeek
模型能力

■ / 某省级信创适配中心



■ / 构建完善的适配测评环境，为信创产品的性能和质量提供全面评估

- 全面支持鲲鹏、海光、飞腾等主流芯片，信创算力总规模达2万核vCPU，深度融合安全与国密。
- 面对行业信创规划难、迁移难、评估难的三大难题，基地配备自研“信创诊断服务”产品，打造“调研解析、蓝图设计、迁移规划、信创率评估”诊断四步法。

■ / 构建安全可信生态体系，促进生态标准体系形成和引领

- 促进省内信创生态标准体系的形成与引领，建立强捆绑战略合作关系。
- 有助于构建安全可信生态，为实现国家科技自立自强、构建现代产业贡献力量，推动社会创新力量的汇聚和发展。

全栈产品
安全可信

标准信创
测评标准

深度融合
安全国密

安全可信
生态体系

■ / 某区级智能政务办公



■ / 数智公务员提供全天候智慧写作支持

- 智能助手构建开放式问答平台，支持公文写作、多维检索、精准推荐。
- 公文助手智能拟稿，智能扩写和润色优化文本，提供数据、政策和案例参考。

■ / 安全可信算力和移动云智算平台，助力政务智能升级

- 移动云智算平台，671B满血版DeepSeek模型，提供数据处理、模型微调、智能体开发、模型评估等能力。
- 可信算力云基础设施，提供稳定安全算力资源，实现跨域资源统一管控，提升政务云资源利用效率。

AI数智
公务员

DeepSeek
全面适配

安全可信
算力资源

移动云
智算平台

■ 荣誉奖项

- 荣获10款云计算类产品（操作系统、服务器虚拟化、虚拟化云平台、容器、多云管理平台、云桌面、存储、数据库、边缘小站、云电脑）信创质量测评，通过率达业界领先；
- 获信通院信创政务云技术能力评估认证；
- 方案入选工信部“信创典型解决方案”，江苏省信创优秀解决方案。

移动云智算解决方案

移动云智算概述

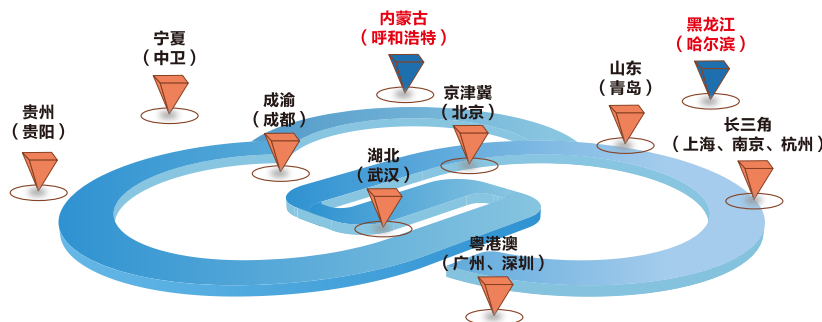
移动云紧跟AI时代发展趋势，积极推进由云向算转型。持续强化在智算资源布局、全栈智算产品、算网智能调度、大模型生态等领域的核心优势加速AI服务一体化能力构建，推动千行百业数智升级。

■ 覆盖全国的一体化算网体系

中国移动聚焦智算能力，全面升级资源布局，**打造立体化全覆盖的多元算力供给**。集约化建设N中心节点，满足跨域需求；结合业务需要建设区域和边缘节点，满足域内需求；按需建设个性化节点，满足低时延属地化需求，形成多点部署，串点成链，联算成面的算力布局。

以算为擎 智算乘云多元布局

上线13个智算中心，全网可提供43EFLOPS



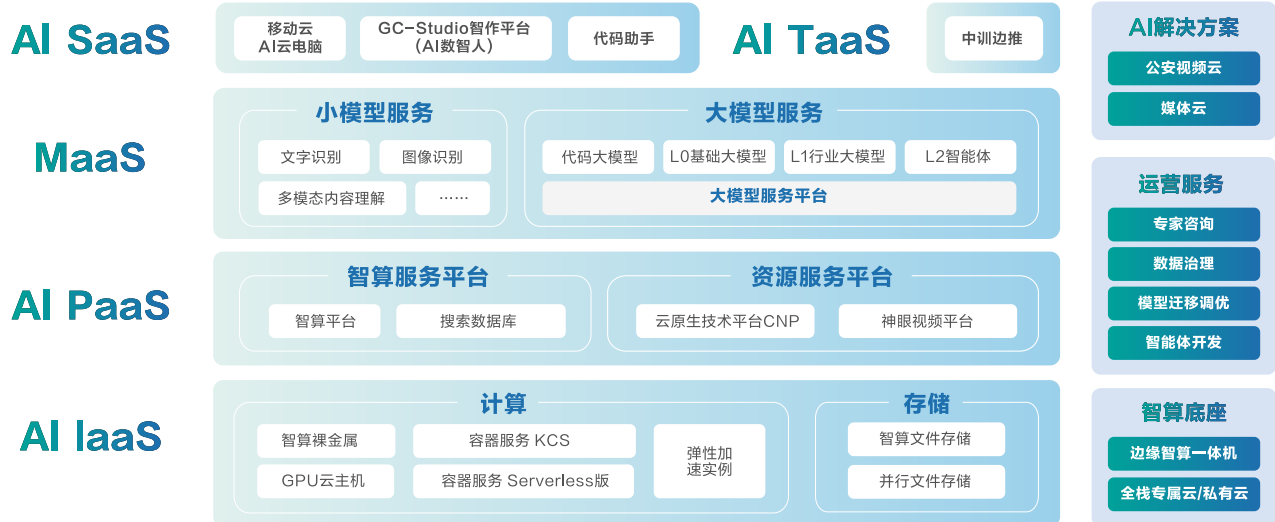
截止2024年8月，中国移动已在京津冀、长三角、粤港澳大湾区、成渝、贵州、内蒙古、宁夏、黑龙江、湖北、山东等12省部署建设智算中心。

内蒙古呼和浩特节点建成规模6.7EFLOPS(FP16)，入选“2023年度央企十大超级工程”。**算力资源覆盖国内外主流芯片厂家，自主可控算力超过85%**

黑龙江哈尔滨节点投产规模6.9EFLOPS(FP16),AI芯片国产化率100%,是目前运营商最大单集群智算中心。哈尔滨节点首次探索通过国产网络设备将所有AI加速卡打造成1个集群,实现超大规模算力资源聚合, **支持1.8万张卡并行训练,可为万亿级参数模型训练提供高效稳定的算力底座。**

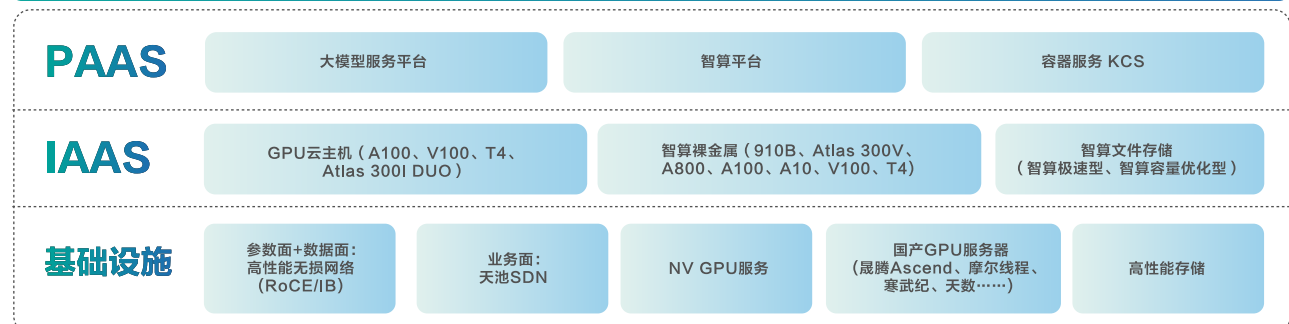
■ 覆盖I/P/M/S的一体化服务能力

面向智算全场景,移动云已打造I/P/M/S全栈智算产品体系,上线高性能智算算力服务,升级智算平台,打造大模型开发、微调、推理等一站式服务平台,同时推出边缘智算一体机、智算全栈专属云,打造AI一体化解决方案。



围绕大模型训练、推理场景,移动云打造**智算ECSO/ECS/私有云全栈能力底座方案**,提供**数据处理、模型训练以及模型推理**等关键智算能力,并在**算法、平台、底层芯片适配**等全链路推动国产化方案落地。

统一运营管理平台



方案能力

- ✓ 底座接入一体化智算平台，支撑AI+应用生态，自下而上构建高性能智算底座。
- ✓ 协同生态，提供覆盖管理、计算、存储、网络及安全的全信创智算底座：
 - ①智算平台及智算裸金属服务可纳管寒武纪、天数智芯、昆仑芯以及曙光 DCU、壁仞等国产芯片。
 - ②可纳管华为并行文件存储。

交付模式

- ✓ 专属云：资源专属、云服务租赁、资产归属云能、统一运维、标准化交付方案。
- ✓ 私有云：资源专属、客户自建、资产归属客户、客户自运维、方案可定制。

便捷高效的一体化算力网体验

算网大脑是算力网络的智能中枢，是由云向算转型的关键。移动云通过算网大脑实现通、智、边、网一体化调度，简化AI应用开发，优化算网服务体验。算网大脑以任务式服务升级算网产品体系，开放3000+ 算网能力，日调度次数达亿次，通过融合绿能因子实现算力、绿色电力一体化协同，推进算网业务向全局化、复合式升级。**移动云通过算网大脑赋能智算平台，提供模型训练推理全流程高效应用，打造通智边协同、训推一体的服务。**



融合开放的一体化生态合作圈

中国移动致力于打造最大规模、最开放的模型生态，汇聚自研、开源及第三方商业大模型，加速行业模型在产业中的应用。其中，移动云MaaS生态合作主要包括通用及行业大模型、智能体Agent应用、运营服务三大类。大模型及应用均需和大模型服务平台配合使用，能够通过移动云的公有云、私有云、专属云、边缘小站以及一体机方式提供服务。目前移动云已与科大讯飞、火山引擎、浪潮等伙伴达成合作。

移动云智算服务模式

移动云面向不同类型客户需求，形成算力租赁、DICT项目、智算融合套餐等3类智算服务模式，开展智算统一运营服务。

■ 算力租赁模式

智能算力服务租用通过公有云自建智算中心对外提供公共智算资源，满足大模型集中训练、分布推理需求。

多元化算力产品满足公有云训推需求

面向AI大模型场景，全面构建智算算力产品

| 产品 | 规格 | 业务场景 |
|----------|----------------------------|--------------|
| 智算裸金属服务器 | 昇腾910B、A800、A100 | 大模型训练 |
| | V100 | 中小模型训练 |
| | T4、A10、Atlas 300V、昆仑芯 R200 | 推理 |
| GPU云主机 | T4、V100、A100 | 推理、中小模型训练、渲染 |
| 边缘智能云 | H800(并网) | 大模型训练 |
| | T4 | 推理 |
| 边缘智能小站 | 昇腾Atlas 300I | 推理 |
| | 昇腾910B | 小规模私有化 训推一体 |

提供智算一体化服务与GPU云服务器单独租赁

1. 智算一体化服务：基于移动云资源和平台能力，提供一体化算力服务

GPU云服务器

+

网络配套

+

存储配套

+

软件集成



广东正联创意文化传播有限公司云渲染项目

2. GPU云服务器租赁：基于自有硬件设备出租GPU服务器

GPU云服务器



宁夏智谱华章、中科闻歌

■ DICT项目模式

建设全栈专属云、私有云、边缘智算一体机三类智算底座能力，为用户提供资源专属的智算服务，按需转让资产与提供统一运维。

全栈专属云智算版

全栈专属云智算版提供GPU云主机等智算能力与统一运维服务

训练作业

模型推理

数据处理

模型开发

GPU云主机

并行文件存储

容器服务

高性能RDMA网络



浙江大学智算中心 162PFlops智算算力 2.4亿（资产归属于中国移动，由移动云统一运维）

私有云智算版

私有云智算版提供裸金属服务器、算力并网等智算能力

智算平台

算力订购门户

按需组网与调度能力

算力资源标识与管理系统

裸金属服务器




许昌智算中心 算力并网 4.4亿（资产归屈客户，客户自主运维）

边缘智算一体机版

边缘智算一体机版基于EIS架构提供GPU云主机/容器/裸金属等基础设施能力
以及震泽平台能力，支持全国交付。

推理一体机：应用于客户仅需模型推理的场景，支持模型一键部署、在线调试等

训推一体机：应用于客户模型需持续迭代的场景，支持模型训推、模型优化等

 青岛轻链EIS项目（资产归属于中国移动，由移动云统一运维）

■ 智算融合套餐模式

面向行业用户、长尾客户等开发能力较弱、AI能力不强的用户，提供AI+解决方案。同时可融合算力资源和行业大模型能力，结合云网协同优势，推进算力+模型+应用模式变现。

建立1+1+1智算解决方案拓展团队

行业大模型、行业应用



- 基于通用模型，根据场景+AI需求，封装AI应用
- 与龙头共建数据集，根据各场景提供行业数据、行业知识

一站式智算服务平台
(数据处理、模型精调)



- 基于智算平台，提供PaaS模型精调、数据处理等能力
- 提供基于移动云的智算基础资源

智算、通算产品能力

云网协同

商机拓展、区域N节点算力



- 可基于省内N节点算力资源拓展客户，发挥属地云网低时延优势，加速推理场景落地

乡村振兴解决方案

5G+乡村振兴解决方案是为全面推动集团“数智乡村振兴计划”，以**区县一级基层治理、产业升级、惠农服务**为主要方向，基于OneVillage乡村振兴平台，整合面向三农应用场景的业务系统，形成“**一个平台+六大类应用场景**”解决方案体系，为区县政府、涉农企业提供整体DICT解决方案。

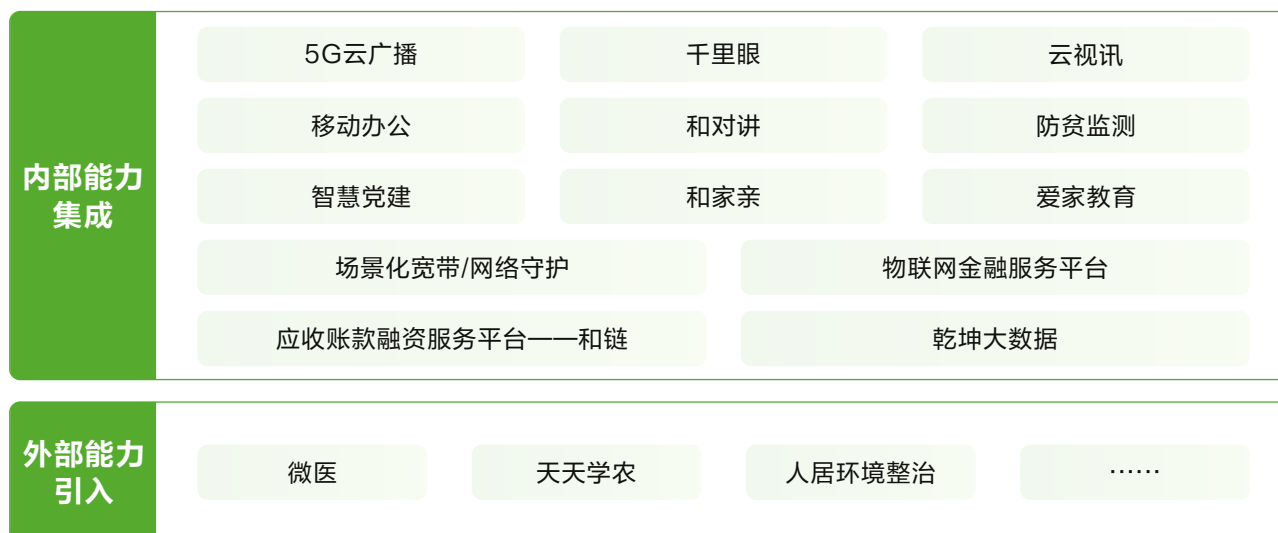
解决方案支持SaaS云服务和私有云服务模式；覆盖手机移动端、电视端、大屏端、PC端，打造**BCH融合**的服务能力。

OneVillage 乡村振兴云平台

■ / 三农大数据整理、分析、赋能



■ / 能力开放平台



■ 六大类应用场景



数智农业

打造农业大数据的管理、分析、展示平台。



乡村综治

围绕慧村产品打造基层管理数字化应用。



振兴管理

打造乡村振兴综合评估监测体系。



助农惠民

打造优质丰富的助农惠农服务。



基层医疗

打造优质医疗资源共享模式。



乡村教育

打造城乡教育资源均衡服务模式。

■ 乡村振兴场景解决方案

■ / 乡村治理

场景描述：

聚焦乡村基层治理痛点，打造乡村综合治理平台，探索智能化、数字化、精准化。



■ / 乡村旅游

场景描述：

聚焦乡村旅游资源管理、乡村美景直播等乡村文旅信息化管理，实现乡村文旅数字化管理、数字化营销。



■ / 数字农业产业园

场景描述：

围绕各级现代农业产业园建设的核心诉求，打造生产过程数字化、园区管理可视化、全流程可溯源化管理。



■ / 乡村教育

场景描述：

聚焦乡村学校师资资源短缺问题，有效缓解城乡间教育资源不平衡问题，打造远程教育、智慧校园管理等应用。



■ / 乡村医疗

场景描述：

聚焦乡村银发市场，围绕大健康、慢病管理、老人监护等场景，用信息化手段缩减城乡间医疗资源不均衡问题。



■ / 林草资源管理

场景描述：

聚焦省市县三级林草局森林防火需求，核心提供基于视频的烟火识别、森林防火管理平台。



■ / 农产品电商

场景描述：

聚焦农产品出村进城领域，提供农产品电商平台搭建服务，以及农产品电商运营支撑服务。



■ / 智能农机

场景描述：

聚焦农机作业监管、大田农机自动化作业的业务需求，提供基于5G的信息化解决方案。



■ / 智慧养殖

场景描述：

针对规模化养猪企业，利用物联网、AI图像分析、5G等技术实现对生猪养殖全流程智能化管控和大数据分析。





- 官方网址: ecloud.10086.cn
- 服务热线: 4001-10086-8转4/10086转8



官方网站



微信公众号